

## 2016 学修行動調査 集計結果

## 1. 調査概要

調査目的	学生の学修時間の実態や学修行動・学修経験を把握し、今後の大学の教育改善や学生生活の更なる充実につなげる
調査方法	SENZOKUポータル・アンケート機能による
対象	音楽学部・音楽専攻科・音楽研究科（全専攻・全コース・全学年）
調査時期	平成28年6月20日（月）～7月10日（日）
所要時間	10分弱
質問数	85問
調査項目	通学日数 / 学習時間 / 学習以外の時間の過ごし方 / 課外活動の実施状況 / 授業の出席率 / 大学教育の選好 / 授業への取り組み / 学習成果 / 大学満足度
比較対象	①ベネッセ総合教育研究所「第2回 大学生の学習・生活実態調査報告書」(2012年) ②東京大学大学院教育学研究科 大学経営・政策研究センター「大学教育についての職業人調査」(2009年)

## 3. 調査の背景

私学事業団「私立大学等改革総合支援事業調査」(経常費補助金)への対応

(設問) **学生の学修時間の実態や学修行動の把握を組織的**に行っていますか。

(要件) 学生の学修時間の実態や学修行動の把握のための手法として、アンケート調査等が考えられるが、少なくとも学修時間の実態を含み、かつ、学修時間の実態や学修行動の把握のため集計・分析がされているものとする。

(設問) **課程を通じた学生の学修成果の把握**を、単位認定、学位授与、卒業判定等とは別に、次のいずれかの手法で行っていますか。

- ・外部の標準化されたテスト等による学修成果の調査・測定(アセスメント・テスト)
- ・**学生の学修経験を問うアンケート調査(学修行動調査等)**
- ・学修評価の観点・基準を定めたルーブリックの活用
- ・学修ポートフォリオの活用

## 2. 回答率（コース別回答率は3頁）

			2016	2015	2014
	在学生数	回答者数	回答率	回答率	回答率
1年生	533人	304人	57.0%	48.5%	48.4%
2年生	442人	197人	44.6%	26.0%	31.5%
3年生	430人	148人	34.4%	24.1%	25.6%
4年生	412人	154人	37.4%	25.3%	29.1%
学部合計	1817人	803人	44.2%	31.7%	34.5%

			2016	2015
	在学生数	回答者数	回答率	回答率
専攻科	8人	8人	100.0%	60.0%
院1年生	57人	29人	50.9%	42.5%
院2年生	39人	27人	69.2%	32.4%
院合計	77人	56人	72.7%	37.7%

## 4. 前年度からの改善点

- ・設問数を大幅に減少させた

137問→85問(52問減)

- ・回答率が大幅に上昇した

学部: 12ポイント

専攻科: 40ポイント

大学院: 35ポイント

未回答者に対して、督促を実施した

## 5. 本調査から見てきたこと

・多くの設問で、全国平均とほぼ同様の結果が出ている。＝一般的な大学生像

(違い) ①進学満足度(入学時の満足度)が高い。(図1・設問3) → 入学時の大学に対する期待を裏切らないような教育を心掛けねばならない

②アルバイトをしていない学生が多い。(図2・設問6-4)

③大学教育に対して、「自分の興味のある授業」(図3・設問8-1)を「自由な履修選択」(図4・設問8-6)をしたい考えている。

・予習復習の時間が総じて少ない。

専門実技の予習復習時間(図5・設問6-2):1日1時間未満が57.5%、1日2時間未満が23.9%

専門実技以外の予習復習時間(図6・設問9-3):1日1時間未満が92%、1日2時間未満が5.7%

授業の予習に取り組んでいると回答している者は51.7%(図7・設問9-1)、

授業の復習に取り組んでいると回答している者は57%(図8・設問9-6)

・「シラバス作成要領」において、「授業時間外の学習(予習復習の時間)」について具体的な内容を記述することを求めている。

・大学の学習方法については、58.5%の学生が「大学の指導を受けるのがよい」と考えている(図13・設問8-7)

・学生の84.2%が「知識や技術を身につけられるかどうかは、学生自身の責任だ」と考えている(図14・設問8-14) 学修成果に関する自己責任を自覚している

⇒予習復習に関して、抽象的なアドバイスではなく、具体的な内容・時間に関する指示・指導が必要であろう。

・「授業についていけないと感じる」(図15・設問10-8)と回答した学生が2016年度は41.2%(学部1年は44.5%)で、前年度より10ポイント弱減少(改善)している。

・「授業に興味・関心がもてない」(図16・設問10-9)と回答した学生が28.4%(学部1年は21.3%)で、前年度より20ポイントも減少(改善)している。

⇒前年度の結果と比較し、状況は改善傾向にあるものの「授業についていけない」層は相当数いることには変わらない。

⇒「授業についていけないと感じる」具体的な内容を記述式回答等で把握し、問題点を検討する必要がある

・**教員の専門性に対する高い評価**:将来に役立つ、実践的な知識・技能を教える、専門性の高い教員に対して評価が高い(設問13、設問14-5)

## 6. 今後の課題

・より正確な学修行動の実態を把握し、教育改善に結びつけるためには…

・今のところ、年度により、学生の思考・態度・行動に大幅な違いは見られないが、経年比較を行うためにも、調査の継続は必要である。

・回答率を向上させることで、正確なデータを収集する → 回答した学生に対し特典を付与する

・質問項目の見直しを行う → 質問項目を更に精選し、回答者の負担を軽減した上で、記述式の設問も設けより具体的な傾向を探るようにする。

・学生へのフィードバックをポータル配信だけでなく、ガイダンス等の資料にも反映させる → 学生の振り返りを促し、学修成果の自己確認に結びつける

・今回の調査結果に関しては、カリキュラム委員会・教務委員会とも連携を図り、効果的な学修指導に結びつける

## 《学部・コース別回答率》

	在籍者数					回答者数					回答率				
	1年	2年	3年	4年	合計	1年	2年	3年	4年	合計	1年	2年	3年	4年	合計
CO	2	1	3	3	9	2	1	2	2	7	100.0%	100.0%	66.7%	66.7%	77.8%
SC	59	49	45	38	191	38	21	19	9	87	64.4%	42.9%	42.2%	23.7%	45.5%
PF	49	51	46	56	202	35	34	24	23	116	71.4%	66.7%	52.2%	41.1%	57.4%
OR	0	0	0	1	1	0	0	0	1	1	-	-	-	100.0%	100.0%
WI	134	126	123	125	508	73	63	41	50	227	54.5%	50.0%	33.3%	40.0%	44.7%
SI	17	18	16	17	68	9	14	4	9	36	52.9%	77.8%	25.0%	52.9%	52.9%
GT	0	1	1	/	2	0	0	0	/	0	-	0.0%	0.0%	/	0.0%
PI	21	11	23	16	71	18	5	10	5	38	85.7%	45.5%	43.5%	31.3%	53.5%
EO	7	8	15	17	47	4	3	7	8	22	57.1%	37.5%	46.7%	47.1%	46.8%
JZ	29	23	35	32	119	16	12	17	15	60	55.2%	52.2%	48.6%	46.9%	50.4%
GH	3	1	1	0	5	1	0	0	0	1	33.3%	0.0%	0.0%	-	20.0%
RP	49	44	47	46	186	23	11	2	9	45	46.9%	25.0%	4.3%	19.6%	24.2%
VO	22	20	25	19	86	16	9	11	8	44	72.7%	45.0%	44.0%	42.1%	51.2%
MS	61	61	42	37	201	39	14	8	13	74	63.9%	23.0%	19.0%	35.1%	36.8%
BL	40	16	/	/	56	14	3	/	/	17	35.0%	18.8%	/	/	30.4%
AS	30	/	/	/	30	10	/	/	/	10	33.3%	/	/	/	33.3%
ME	10	11	8	5	34	6	7	3	2	18	60.0%	63.6%	37.5%	40.0%	52.9%
GM	0	1	0	0	1	0	0	0	0	0	-	0.0%	-	-	0.0%
合計	533	442	430	412	1817	304	197	148	154	803	57.0%	44.6%	34.4%	37.4%	44.2%

図1 (設問3) 本学に進学したときの気持ち

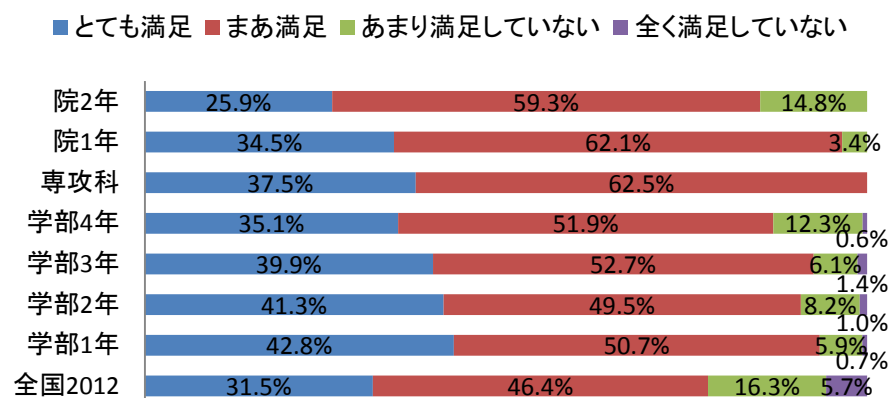


図2 (設問6-4) アルバイト

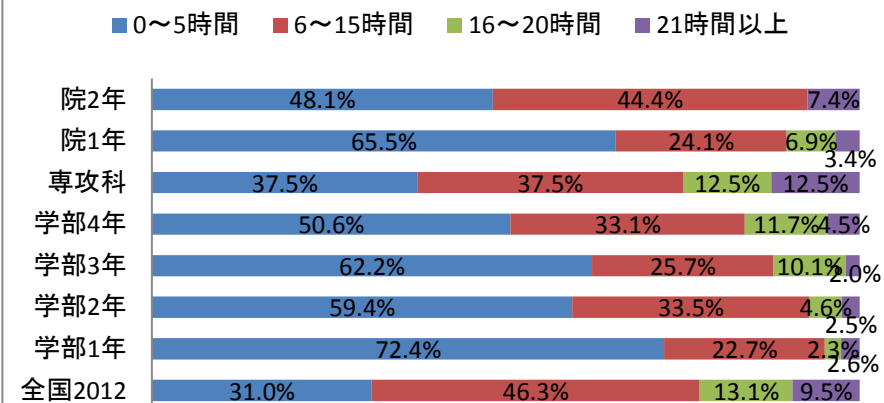


図3 (設問8-1)

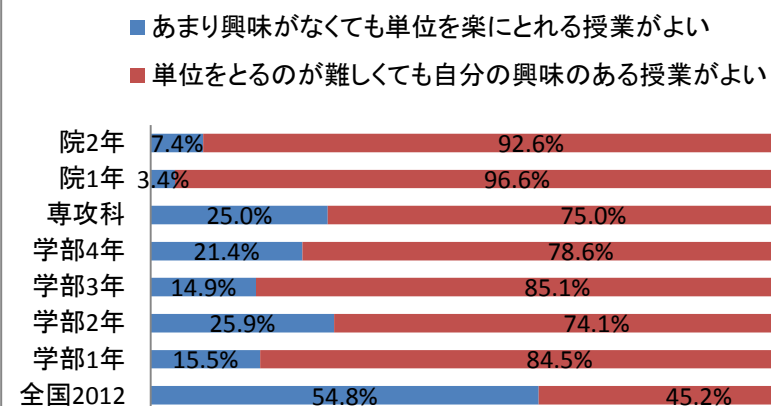


図4 (設問8-6)

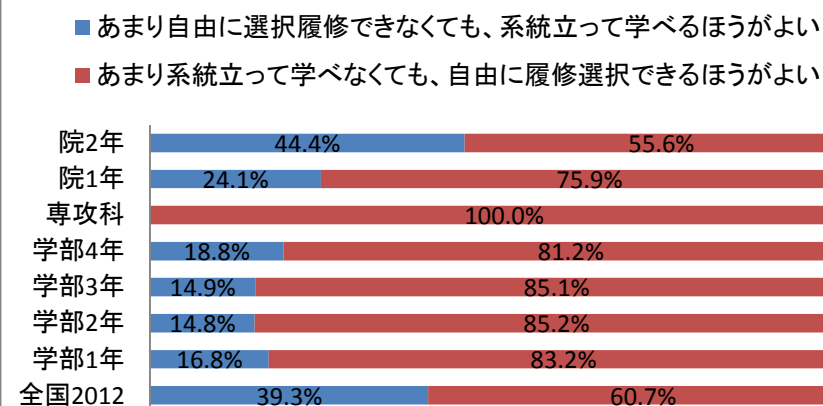


図5 (設問6-2) 専門実技に関する予習復習の時間

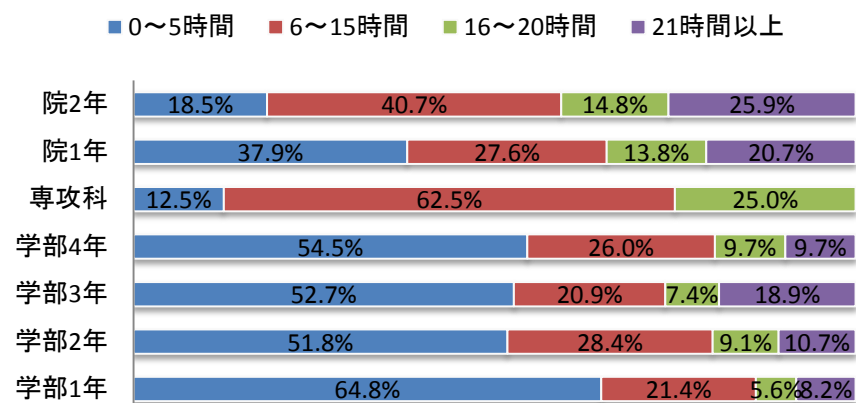


図6 (設問6-3) 専門実技以外の予習復習の時間

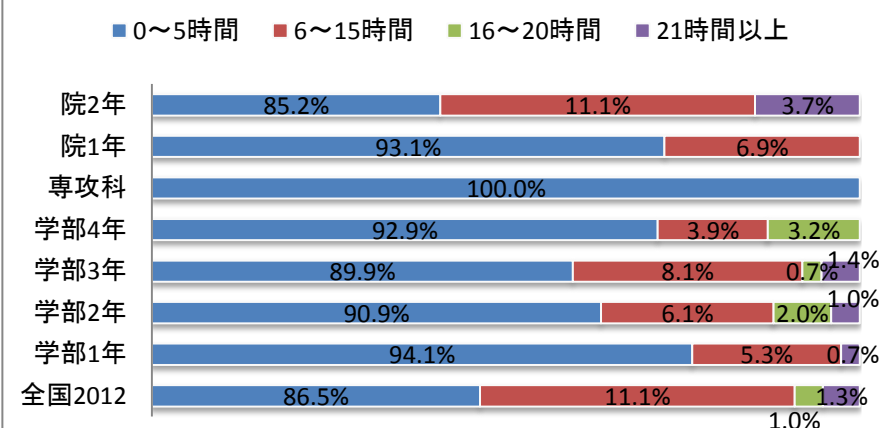


図7 (設問9-1) 授業の予習をする

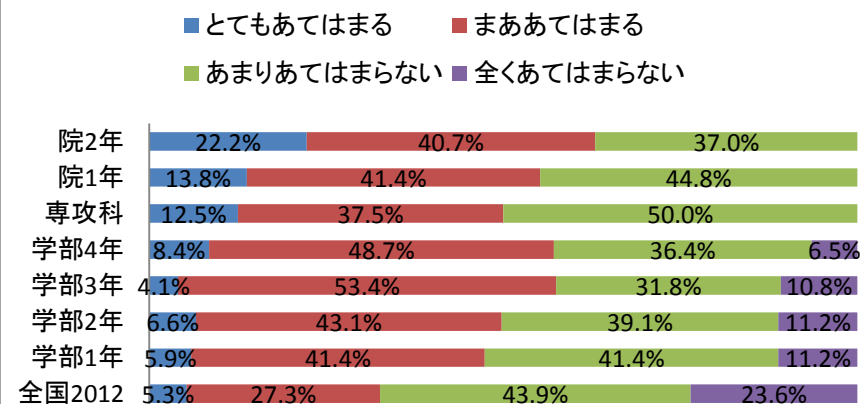


図8 (設問9-6) 授業の復習をする

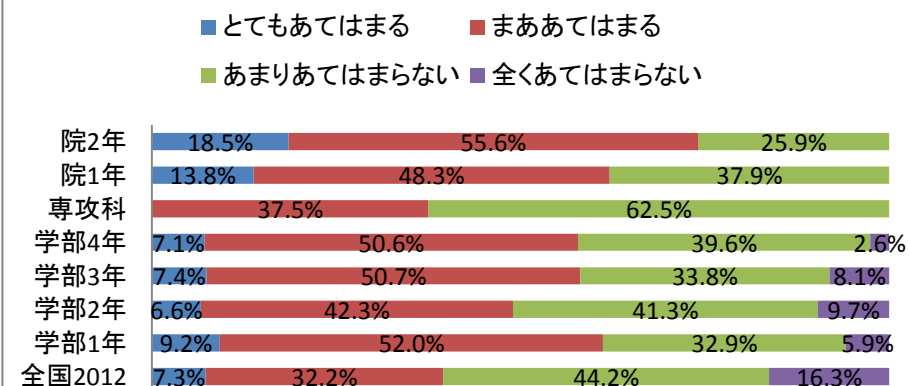


図9 (設問6-2)学部コース別:専門実技に関する予習復習の時間

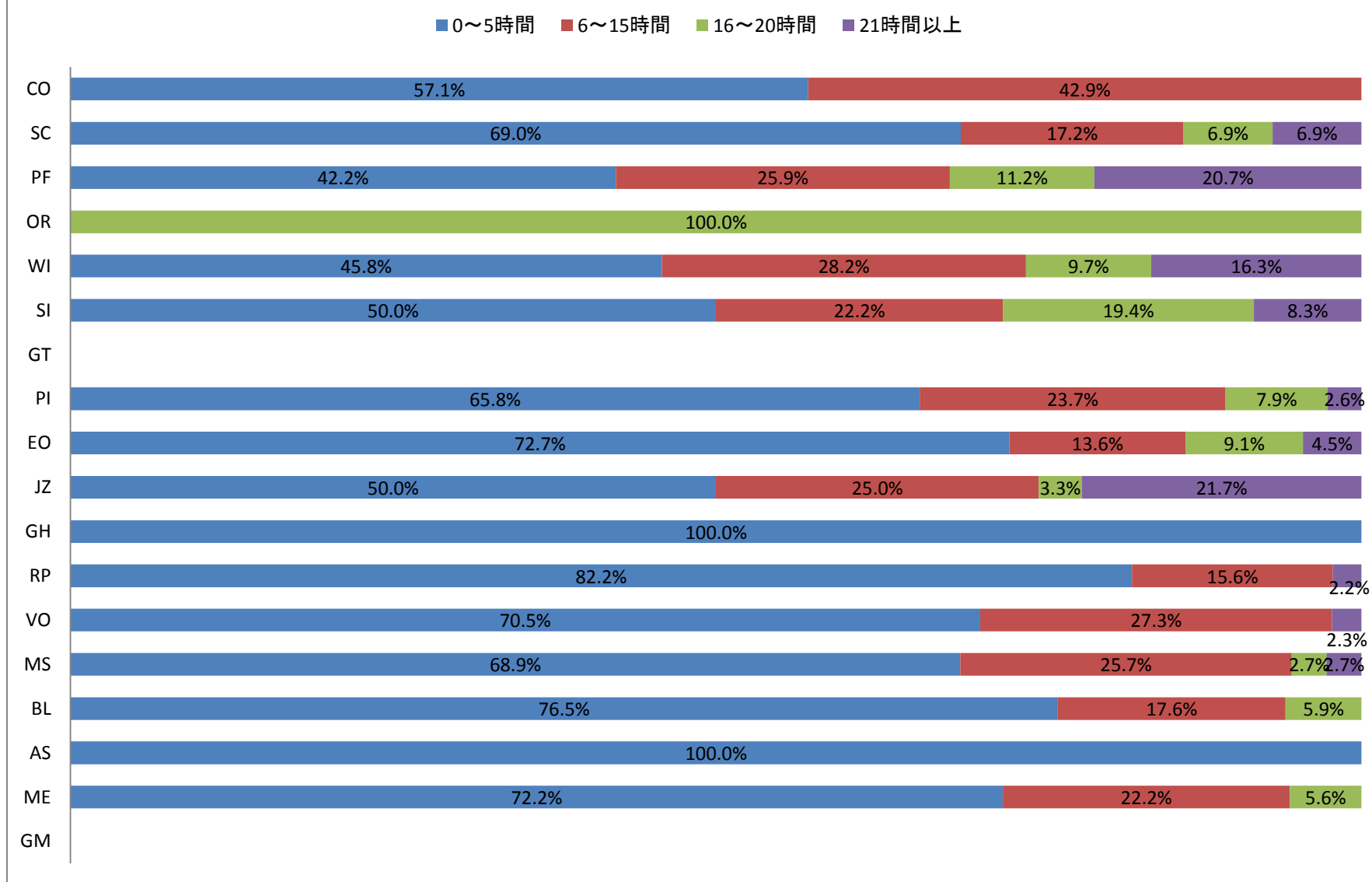


図10 (設問6-3)学部コース別:専門実技以外の予習復習の時間

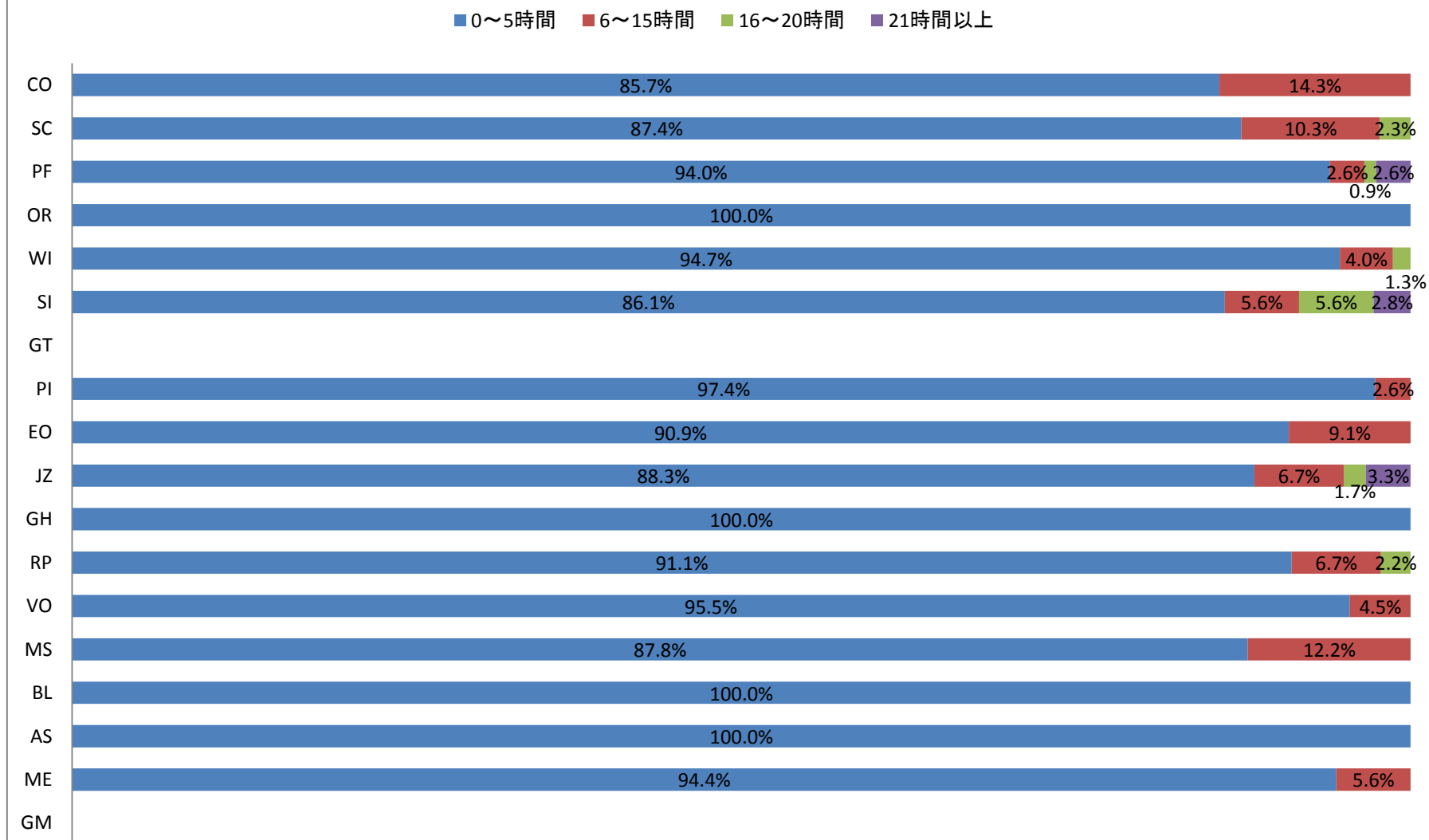


図11 (設問9-1)学部コース別:授業の予習をする

■とてもあてはまる ■まああてはまる ■あまりあてはまらない ■全くあてはまらない

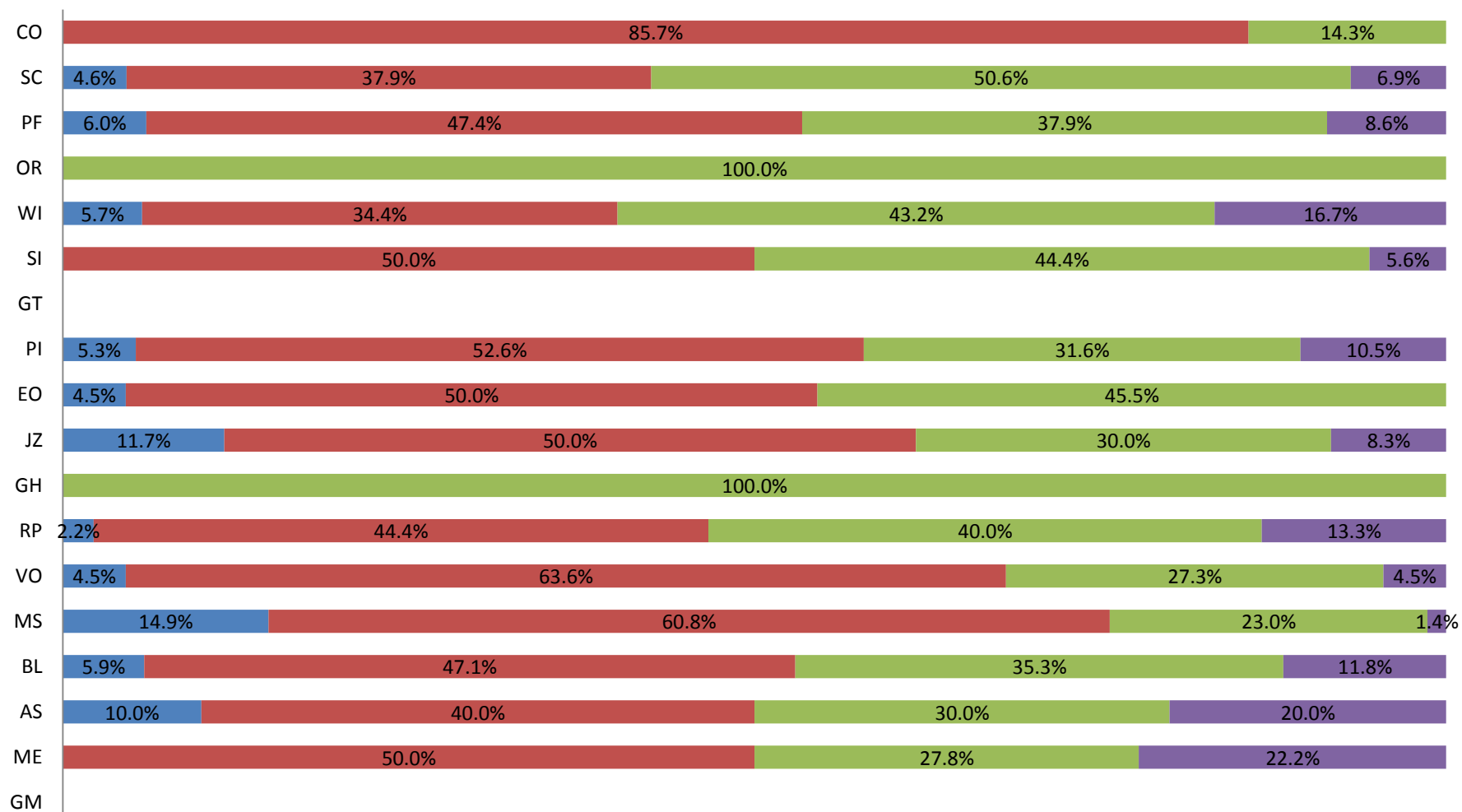




図12 (設問9-6)学部コース別:授業の復習をする

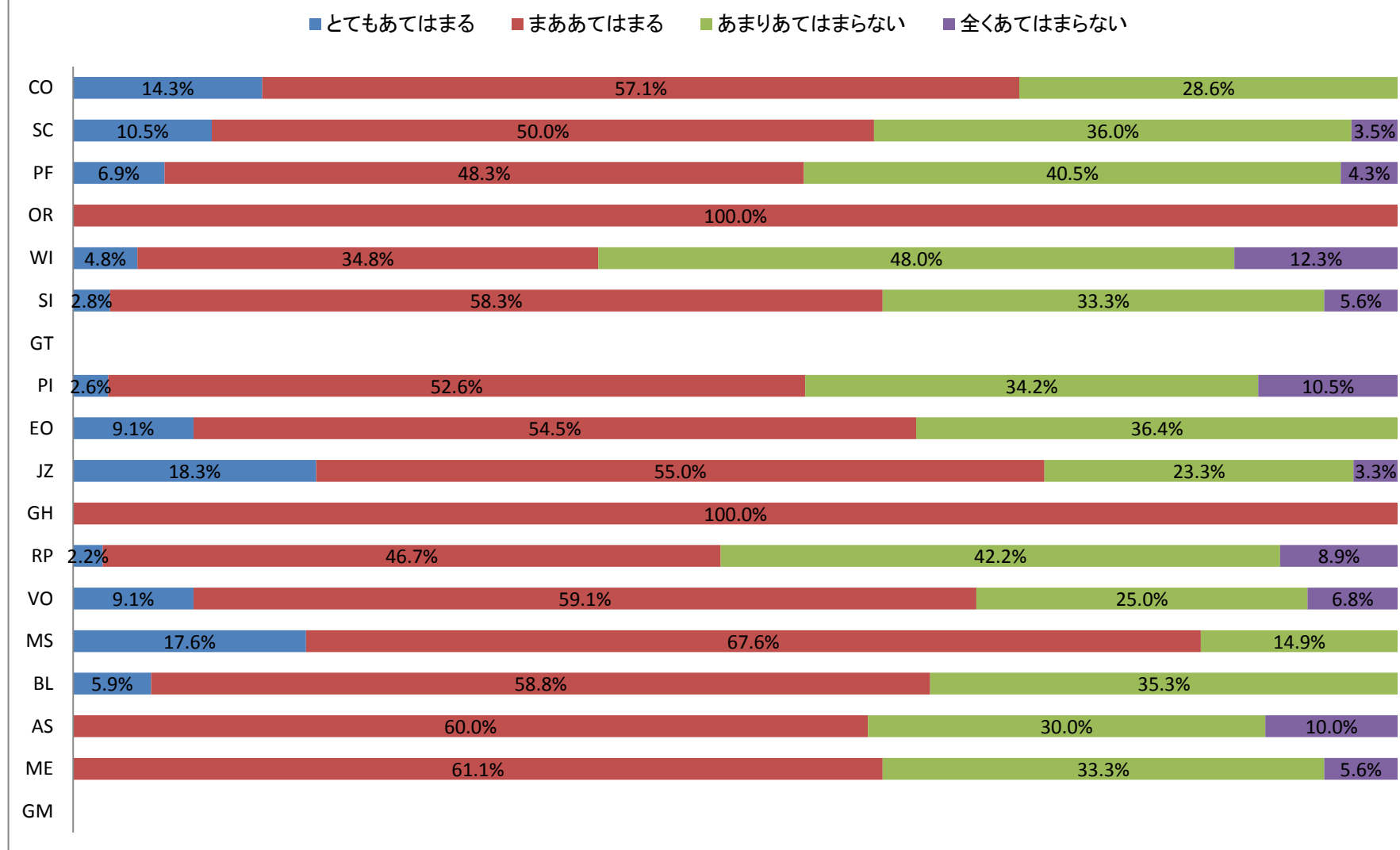


図13 (設問8-7)大学での学習方法

- 大学の学習の方法は、大学の授業で指導を受けるのがよい
- 大学での学習の方法は、学生が自分で工夫するのがよい

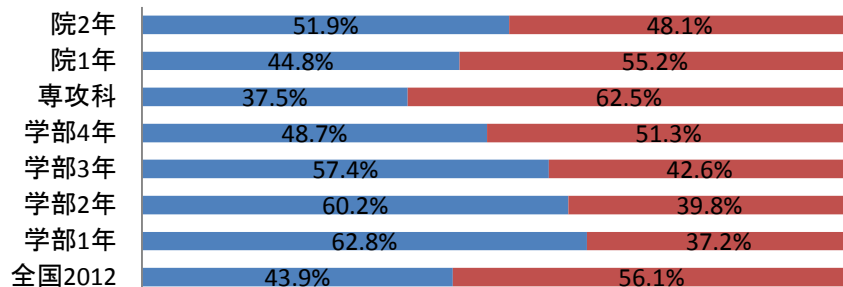


図14 (設問8-14)学修成果に関する責任の所在

- 学生が知識や技能を身につけられるかどうかは、大学の教育の責任だ
- 学生が知識や技能を身につけられるかどうかは、学生自身の責任だ

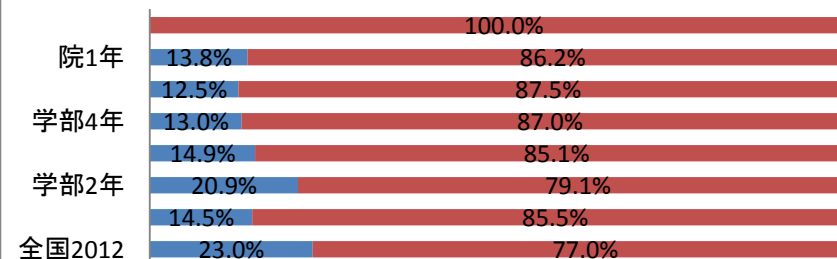


図15 (設問10-8)授業についていけないと感じる

- とてもあてはまる
- まああてはまる
- あまりあてはまらない
- 全くあてはまらない

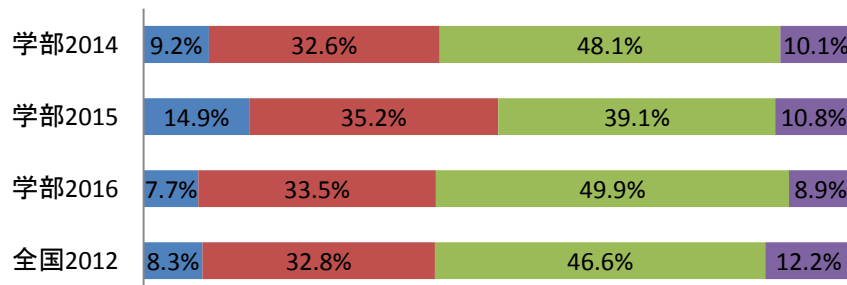


図16 (設問10-9)授業に興味・関心がもてない

- とてもあてはまる
- まああてはまる
- あまりあてはまらない
- 全くあてはまらない

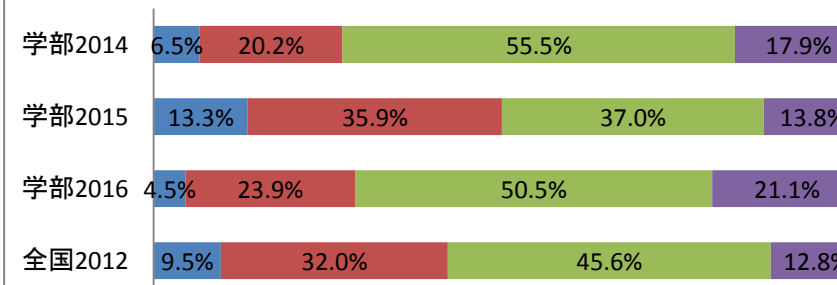


図17(設問13)有意義な授業

■ 将来に役立つ実践的な知識や技能を教えてくれた

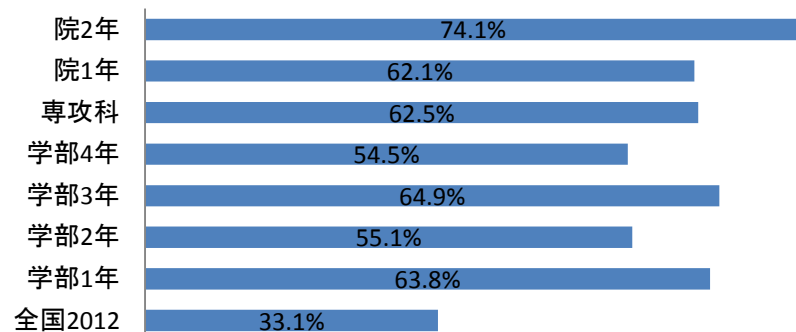


図18(設問13)有意義な授業

■ 教え方がうまかった

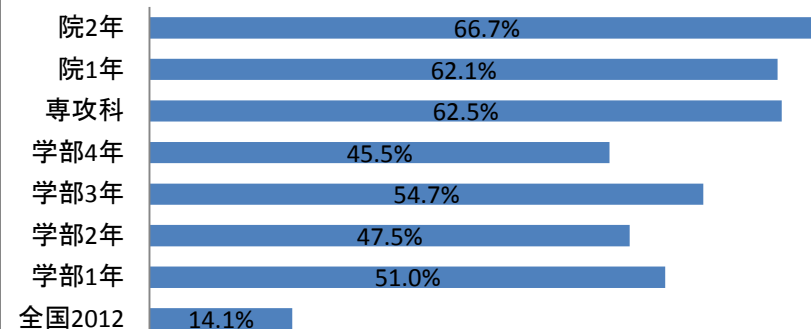


図19 (設問14-5)教員に対する満足度

■ とても満足している ■ まあ満足している ■ どちらでもない  
 ■ あまり満足していない ■ 全く満足していない ■ 判断できない

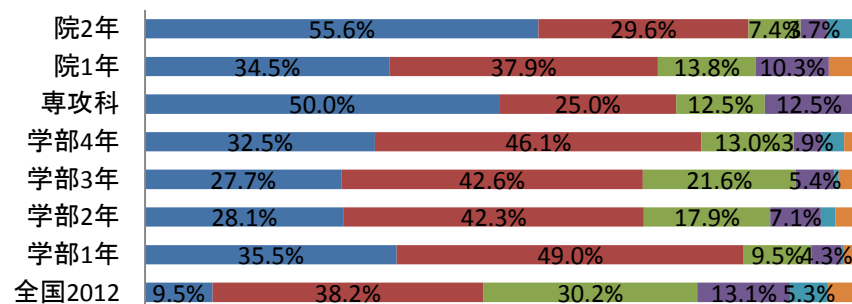
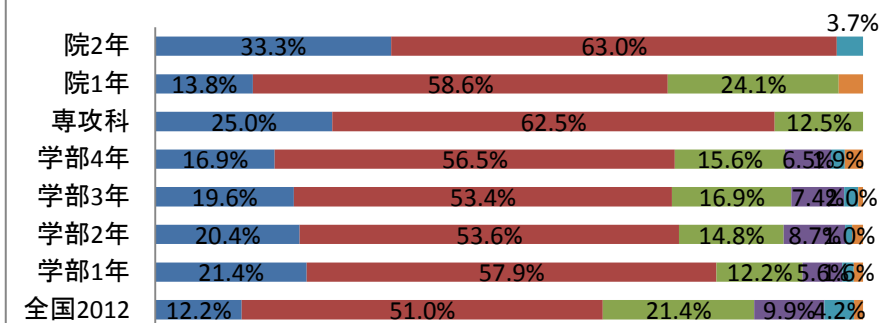


図20(設問14-8)大学生活に対する満足度

■ とても満足している ■ まあ満足している ■ どちらでもない  
 ■ あまり満足していない ■ 全く満足していない ■ 判断できない



		2012 全国	学部										専攻科		大学院										
			1年(2016)	2年(2016)	3年(2016)	4年(2016)	2016合計	2015	2014	2016	2015	1年	2年	2016合計	2015										
1	現在のあなたのお住まいについて、あてはまるもの1つを選択してください。	自宅	55.7%	179	58.9%	112	56.9%	72	48.6%	78	50.6%	441	54.9%	54.5%	53.8%	3	37.5%	66.7%	9	31.0%	15	55.6%	24	42.9%	53.8%
		一人暮らし	38.8%	80	26.3%	54	27.4%	50	33.8%	56	36.4%	240	29.9%	31.0%	28.1%	5	62.5%	33.3%	16	55.2%	11	40.7%	27	48.2%	28.1%
		寮	3.9%	31	10.2%	17	8.6%	17	11.5%	12	7.8%	77	9.6%	10.3%	11.9%	0	0.0%	0.0%	4	13.8%	0	0.0%	4	7.1%	11.9%
		その他	1.7%	14	4.6%	14	7.1%	9	6.1%	8	5.2%	45	5.6%	4.1%	5.9%	0	0.0%	0.0%	0	0.0%	1	3.7%	1	1.8%	5.9%
		合計		304		197		148		154		803				8			29		27		56		
2	大学への通学時間(片道)について、あてはまるもの1つを選択してください。	15分以内	30.7%	36	11.8%	26	13.2%	21	14.2%	31	20.1%	114	14.2%	17.7%	17.6%	2	25.0%	0.0%	6	20.7%	5	18.5%	11	19.6%	17.6%
		30分以内	13.9%	52	17.1%	46	23.4%	34	23.0%	36	23.4%	168	20.9%	20.3%	19.4%	1	12.5%	0.0%	8	27.6%	7	25.9%	15	26.8%	19.4%
		45分以内	9.2%	38	12.5%	17	8.6%	13	8.8%	15	9.7%	83	10.3%	8.6%	8.9%	0	0.0%	16.7%	4	13.8%	3	11.1%	7	12.5%	8.9%
		60分以内	14.6%	39	12.8%	21	10.7%	17	11.5%	13	8.4%	90	11.2%	14.5%	13.3%	1	12.5%	33.3%	6	20.7%	5	18.5%	11	19.6%	13.3%
		75分以内	8.3%	27	8.9%	24	12.2%	14	9.5%	13	8.4%	78	9.7%	10.6%	12.3%	2	25.0%	50.0%	2	6.9%	2	7.4%	4	7.1%	12.3%
		90分以内	10.3%	45	14.8%	35	17.8%	21	14.2%	27	17.5%	128	15.9%	13.0%	13.9%	1	12.5%	0.0%	1	3.4%	5	18.5%	6	10.7%	13.9%
		120分以内	9.7%	52	17.1%	21	10.7%	21	14.2%	14	9.1%	108	13.4%	11.2%	11.5%	1	12.5%	0.0%	2	6.9%	0	0.0%	2	3.6%	11.5%
		それ以上	3.3%	15	4.9%	7	3.6%	7	4.7%	5	3.2%	34	4.2%	4.1%	3.2%	0	0.0%	0.0%	0	0.0%	0	0.0%	0	0.0%	3.2%
		合計		304		197		148		154		803				8			29		27		56		
3	本学に進学した時の気持ちとして、もっとも近いもの1つを選択してください。	とても満足	31.5%	130	42.8%	81	41.3%	59	39.9%	54	35.1%	324	40.4%	43.0%	41.2%	3	37.5%	66.7%	10	34.5%	7	25.9%	17	30.4%	41.2%
		まあ満足	46.4%	154	50.7%	97	49.5%	78	52.7%	80	51.9%	409	51.0%	47.5%	49.6%	5	62.5%	33.3%	18	62.1%	16	59.3%	34	60.7%	49.6%
		あまり満足していない	16.3%	18	5.9%	16	8.2%	9	6.1%	19	12.3%	62	7.7%	8.2%	7.6%	0	0.0%	0.0%	1	3.4%	4	14.8%	5	8.9%	7.6%
		全く満足していない	5.7%	2	0.7%	2	1.0%	2	1.4%	1	0.6%	7	0.9%	1.3%	1.6%	0	0.0%	0.0%	0	0.0%	0	0.0%	0	0.0%	1.6%
		合計		304		196		148		154		802				8			29		27		56		
4	あなたは1週間のうち、だいたい何日大学に通ってですか。	1日	-	1	0.3%	1	0.5%	0	0.0%	0	0.0%	2	0.2%	0.4%	0.2%	0	0.0%	0.0%	0	0.0%	0	0.0%	0	0.0%	0.2%
		2日	-	0	0.0%	0	0.0%	0	0.0%	6	3.9%	6	0.7%	1.9%	0.5%	0	0.0%	0.0%	0	0.0%	3	11.1%	3	5.4%	0.5%
		3日	-	1	0.3%	3	1.5%	4	2.7%	19	12.3%	27	3.4%	3.2%	4.8%	0	0.0%	0.0%	2	6.9%	4	14.8%	6	10.7%	4.8%
		4日	-	24	7.9%	17	8.6%	30	20.3%	41	26.6%	112	13.9%	13.2%	12.8%	3	37.5%	16.7%	12	41.4%	8	29.6%	20	35.7%	12.8%
		5日	-	186	61.2%	114	57.9%	59	39.9%	50	32.5%	409	50.9%	53.3%	48.7%	3	37.5%	33.3%	9	31.0%	10	37.0%	19	33.9%	48.7%
		6日	-	63	20.7%	41	20.8%	31	20.9%	19	12.3%	154	19.2%	15.8%	18.3%	2	25.0%	33.3%	4	13.8%	1	3.7%	5	8.9%	18.3%
		7日	-	29	9.5%	21	10.7%	24	16.2%	19	12.3%	93	11.6%	12.3%	14.7%	0	0.0%	16.7%	2	6.9%	1	3.7%	3	5.4%	14.7%
		合計		304		197		148		154		803				8			29		27		56		
5	平日の授業期間において、大学で過ごす時間の平均時間を選択してください。	2時間(120分)以内	-	2	0.7%	0	0.0%	1	0.7%	5	3.2%	8	1.0%	-	-	0	0.0%	-	1	3.4%	1	3.7%	2	3.6%	-
		3時間(180分)以内	-	16	5.3%	5	2.5%	7	4.7%	22	14.3%	50	6.2%	-	-	1	12.5%	-	4	13.8%	2	7.4%	6	10.7%	-
		4時間(240分)以内	-	30	9.9%	17	8.6%	17	11.5%	27	17.5%	91	11.3%	-	-	0	0.0%	-	3	10.3%	8	29.6%	11	19.6%	-
		5時間(300分)以内	-	42	13.8%	23	11.7%	11	7.4%	12	7.8%	88	11.0%	-	-	1	12.5%	-	6	20.7%	6	22.2%	12	21.4%	-
		6時間(360分)以内	-	32	10.5%	21	10.7%	16	10.8%	20	13.0%	89	11.1%	-	-	3	37.5%	-	5	17.2%	6	22.2%	11	19.6%	-
		7時間(420分)以内	-	36	11.8%	23	11.7%	20	13.5%	13	8.4%	92	11.5%	-	-	0	0.0%	-	0	0.0%	1	3.7%	1	1.8%	-
		8時間(480分)以内	-	44	14.5%	33	16.8%	24	16.2%	15	9.7%	116	14.4%	-	-	2	25.0%	-	5	17.2%	1	3.7%	6	10.7%	-
		8時間(480分)超	-	102	33.6%	75	38.1%	52	35.1%	40	26.0%	269	33.5%	-	-	1	12.5%	-	5	17.2%	2	7.4%	7	12.5%	-
合計		304		197		148		154		803				8			29		27		56				
6	普段の時間の過ごし方について、次の項目は1週間(月曜日～日曜日)で何時間くらいになりますか。今学期の平均的な1週間を振り返って、それぞれについてあてはまるもの1つを選択してください。																								
6-1	大学の授業などへの出席時間	0時間	3.6%	0	0.0%	0	0.0%	0	0.0%	0	0.0%	0	0.0%	0.2%	0.0%	0	0.0%	0.0%	0	0.0%	0	0.0%	0	0.0%	0.0%
		1時間未満	1.8%	1	0.3%	2	1.0%	0	0.0%	1	0.6%	4	0.5%	0.9%	0.4%	0	0.0%	0.0%	0	0.0%	0	0.0%	0	0.0%	0.4%
		1～2時間	6.5%	8	2.6%	3	1.5%	3	2.0%	13	8.4%	27	3.4%	0.9%	1.6%	0	0.0%	0.0%	1	3.4%	8	29.6%	9	16.1%	1.6%
		3～5時間	15.0%	68	22.4%	36	18.3%	23	15.5%	45	29.2%	172	21.4%	15.1%	12.4%	3	37.5%	16.7%	12	41.4%	9	33.3%	21	37.5%	12.4%
		6～10時間	13.5%	45	14.8%	43	21.8%	29	19.6%	47	30.5%	164	20.4%	18.6%	16.0%	2	25.0%	16.7%	12	41.4%	8	29.6%	20	35.7%	16.0%
		11～15時間	14.5%	42	13.8%	31	15.7%	28	18.9%	27	17.5%	128	15.9%	17.9%	17.9%	1	12.5%	33.3%	2	6.9%	0	0.0%	2	3.6%	17.9%
		16～20時間	18.2%	71	23.4%	37	18.8%	33	22.3%	11	7.1%	152	18.9%	18.1%	23.3%	1	12.5%	0.0%	2	6.9%	1	3.7%	3	5.4%	23.3%
		21時間以上	26.7%	69	22.7%	45	22.8%	32	21.6%	10	6.5%	156	19.4%	28.3%	28.4%	1	12.5%	33.3%	0	0.0%	1	3.7%	1	1.8%	28.4%
		合計		304		197		148		154		803				8			29		27		56		

		2012 全国	学部								専攻科		大学院														
			1年(2016)	2年(2016)	3年(2016)	4年(2016)	2016合計	2015	2014	2016	2015	1年	2年	2016合計	2015												
6-2	専門実技に関する予習復習の時間	0時間	-	6	2.0%	2	1.0%	2	1.4%	1	0.6%	11	1.4%	0.7%	1.4%	0	0.0%	0.0%	0	0.0%	0	0.0%	0	0.0%	1.4%		
		1時間未満	-	33	10.9%	5	2.5%	9	6.1%	5	3.2%	52	6.5%	4.7%	3.7%	0	0.0%	0.0%	0	0.0%	0	0.0%	0	0.0%	3.7%		
		1～2時間	-	75	24.7%	38	19.3%	21	14.2%	28	18.2%	162	20.2%	19.2%	14.4%	1	12.5%	16.7%	4	13.8%	1	3.7%	5	8.9%	14.4%		
		3～5時間	-	83	27.3%	57	28.9%	46	31.1%	50	32.5%	236	29.4%	26.3%	26.1%	0	0.0%	33.3%	7	24.1%	4	14.8%	11	19.6%	26.1%		
		6～10時間	-	43	14.1%	34	17.3%	16	10.8%	24	15.6%	117	14.6%	15.1%	19.7%	5	62.5%	16.7%	5	17.2%	6	22.2%	11	19.6%	19.7%		
		11～15時間	-	22	7.2%	22	11.2%	15	10.1%	16	10.4%	75	9.3%	12.8%	9.6%	0	0.0%	0.0%	3	10.3%	5	18.5%	8	14.3%	9.6%		
		16～20時間	-	17	5.6%	18	9.1%	11	7.4%	15	9.7%	61	7.6%	8.6%	13.1%	2	25.0%	33.3%	4	13.8%	4	14.8%	8	14.3%	13.1%		
		21時間以上	-	25	8.2%	21	10.7%	28	18.9%	15	9.7%	89	11.1%	12.7%	11.9%	0	0.0%	0.0%	6	20.7%	7	25.9%	13	23.2%	11.9%		
		合計			304		197		148		154		803				8			29		27		56			
6-3	授業の予習復習や課題をやる時間(専門実技以外)	0時間	18.7%	44	14.5%	14	7.1%	13	8.8%	19	12.3%	90	11.2%	10.4%	9.8%	2	25.0%	16.7%	0	0.0%	0	0.0%	0	0.0%	9.8%		
		1時間未満	24.2%	123	40.5%	75	38.1%	46	31.1%	47	30.5%	291	36.2%	34.5%	32.0%	3	37.5%	0.0%	12	41.4%	4	14.8%	16	28.6%	32.0%		
		1～2時間	23.6%	88	28.9%	66	33.5%	43	29.1%	46	29.9%	243	30.3%	29.1%	32.1%	3	37.5%	66.7%	9	31.0%	16	59.3%	25	44.6%	32.1%		
		3～5時間	20.0%	31	10.2%	24	12.2%	31	20.9%	31	20.1%	117	14.6%	17.7%	17.8%	0	0.0%	0.0%	6	20.7%	3	11.1%	9	16.1%	17.8%		
		6～10時間	8.2%	13	4.3%	10	5.1%	10	6.8%	5	3.2%	38	4.7%	5.0%	5.0%	0	0.0%	16.7%	2	6.9%	3	11.1%	5	8.9%	5.0%		
		11～15時間	2.9%	3	1.0%	2	1.0%	2	1.4%	1	0.6%	8	1.0%	1.9%	2.0%	0	0.0%	0.0%	0	0.0%	0	0.0%	0	0.0%	2.0%		
		16～20時間	1.0%	0	0.0%	4	2.0%	1	0.7%	5	3.2%	10	1.2%	0.9%	0.5%	0	0.0%	0.0%	0	0.0%	0	0.0%	0	0.0%	0.5%		
		21時間以上	1.3%	2	0.7%	2	1.0%	2	1.4%	0	0.0%	6	0.7%	0.6%	0.9%	0	0.0%	0.0%	0	0.0%	1	3.7%	1	1.8%	0.9%		
		合計			304		197		148		154		803				8			29		27		56			
6-4	アルバイト	0時間	0.0%	157	51.6%	69	35.0%	56	37.8%	41	26.6%	323	40.2%	40.2%	42.3%	1	12.5%	50.0%	11	37.9%	7	25.9%	18	32.1%	42.3%		
		1時間未満	4.3%	2	0.7%	5	2.5%	3	2.0%	4	2.6%	14	1.7%	2.8%	2.3%	0	0.0%	0.0%	1	3.4%	1	3.7%	2	3.6%	2.3%		
		1～2時間	7.1%	7	2.3%	2	1.0%	5	3.4%	4	2.6%	18	2.2%	3.9%	6.6%	1	12.5%	16.7%	3	10.3%	0	0.0%	3	5.4%	6.6%		
		3～5時間	19.6%	54	17.8%	41	20.8%	28	18.9%	29	18.8%	152	18.9%	17.7%	16.0%	1	12.5%	0.0%	4	13.8%	5	18.5%	9	16.1%	16.0%		
		6～10時間	25.2%	42	13.8%	43	21.8%	21	14.2%	34	22.1%	140	17.4%	15.8%	13.9%	2	25.0%	0.0%	3	10.3%	9	33.3%	12	21.4%	13.9%		
		11～15時間	21.1%	27	8.9%	23	11.7%	17	11.5%	17	11.0%	84	10.5%	12.0%	10.3%	1	12.5%	16.7%	4	13.8%	3	11.1%	7	12.5%	10.3%		
		16～20時間	13.1%	7	2.3%	9	4.6%	15	10.1%	18	11.7%	49	6.1%	4.7%	4.8%	1	12.5%	0.0%	2	6.9%	0	0.0%	2	3.6%	4.8%		
		21時間以上	9.5%	8	2.6%	5	2.5%	3	2.0%	7	4.5%	23	2.9%	2.8%	3.6%	1	12.5%	16.7%	1	3.4%	2	7.4%	3	5.4%	3.6%		
		合計			304		197		148		154		803				8			29		27		56			
6-5	読書(マンガ、雑誌を除く)	0時間	28.3%	143	47.0%	103	52.3%	63	42.6%	65	42.2%	374	46.6%	39.7%	39.1%	4	50.0%	16.7%	10	34.5%	4	14.8%	14	25.0%	39.1%		
		1時間未満	29.8%	84	27.6%	48	24.4%	38	25.7%	50	32.5%	220	27.4%	28.7%	30.0%	2	25.0%	16.7%	5	17.2%	13	48.1%	18	32.1%	30.0%		
		1～2時間	20.3%	50	16.4%	21	10.7%	30	20.3%	21	13.6%	122	15.2%	19.4%	17.9%	1	12.5%	33.3%	6	20.7%	2	7.4%	8	14.3%	17.9%		
		3～5時間	13.5%	18	5.9%	15	7.6%	11	7.4%	11	7.1%	55	6.8%	7.6%	8.2%	1	12.5%	0.0%	5	17.2%	6	22.2%	11	19.6%	8.2%		
		6～10時間	5.2%	7	2.3%	7	3.6%	4	2.7%	7	4.5%	25	3.1%	2.4%	3.4%	0	0.0%	0.0%	2	6.9%	1	3.7%	3	5.4%	3.4%		
		11～15時間	1.4%	2	0.7%	1	0.5%	2	1.4%	0	0.0%	5	0.6%	1.3%	0.7%	0	0.0%	16.7%	1	3.4%	1	3.7%	2	3.6%	0.7%		
		16～20時間	0.6%	0	0.0%	1	0.5%	0	0.0%	0	0.0%	1	0.1%	0.2%	0.4%	0	0.0%	0.0%	0	0.0%	0	0.0%	0	0.0%	0.4%		
		21時間以上	0.8%	0	0.0%	1	0.5%	0	0.0%	0	0.0%	1	0.1%	0.7%	0.4%	0	0.0%	16.7%	0	0.0%	0	0.0%	0	0.0%	0.4%		
		合計			304		197		148		154		803				8			29		27		56			
7	あなたは授業に平均してどの程度出席していますか。あてはまるもの1つを選択してください。	0割	2.0%	0	0.0%	0	0.0%	0	0.0%	0	0.0%	0	0.0%	0.2%	0	0.0%	0.0%	0	0.0%	0	0.0%	0	0.0%	0	0.0%	0.2%	
		1割	0.6%	2	0.7%	0	0.0%	0	0.0%	1	0.6%	3	0.4%	0.4%	0.3%	0	0.0%	0.0%	0	0.0%	0	0.0%	0	0.0%	0	0.0%	0.3%
		2割	0.7%	1	0.3%	1	0.5%	1	0.7%	0	0.0%	3	0.4%	0.9%	0.5%	0	0.0%	0.0%	0	0.0%	0	0.0%	0	0.0%	0	0.0%	0.5%
		3割	0.9%	0	0.0%	2	1.0%	0	0.0%	3	1.9%	5	0.6%	0.2%	0.5%	0	0.0%	0.0%	0	0.0%	1	3.7%	1	1.8%	0.5%		
		4割	0.6%	0	0.0%	1	0.5%	1	0.7%	2	1.3%	4	0.5%	1.1%	1.2%	0	0.0%	0.0%	1	3.4%	0	0.0%	1	1.8%	1.2%		
		5割	2.1%	7	2.3%	3	1.5%	4	2.7%	7	4.5%	21	2.6%	2.4%	2.7%	0	0.0%	0.0%	0	0.0%	1	3.7%	1	1.8%	2.7%		
		6割	3.1%	13	4.3%	14	7.1%	10	6.8%	12	7.8%	49	6.1%	3.9%	4.1%	0	0.0%	0.0%	2	6.9%	0	0.0%	2	3.6%	4.1%		
		7割	7.4%	21	6.9%	30	15.2%	15	10.1%	24	15.6%	90	11.2%	14.3%	15.3%	3	37.5%	0.0%	4	13.8%	2	7.4%	6	10.7%	15.3%		
		8割	13.4%	51	16.8%	46	23.4%	35	23.6%	32	20.8%	164	20.4%	22.0%	22.0%	2	25.0%	33.3%	5	17.2%	7	25.9%	12	21.4%	22.0%		
		9割	28.2%	111	36.5%	61	31.0%	53	35.8%	50	32.5%	275	34.2%	30.7%	33.9%	3	37.5%	50.0%	14	48.3%	9	33.3%	23	41.1%	33.9%		
		10割	41.1%	98	32.2%	39	19.8%	29	19.6%	23	14.9%	189	23.5%	24.0%	19.2%	0	0.0%	16.7%	3	10.3%	7	25.9%	10	17.9%	19.2%		
		合計			304		197		148		154		803				8			29		27		56			

	2012 全国	学部							専攻科		大学院														
		1年(2016)	2年(2016)	3年(2016)	4年(2016)	2016合計	2015	2014	2016	2015	1年	2年	2016合計	2015											
8		大学教育について、あなたは次のどちらの考え方に近いですか。それぞれ近いものを選択してください。																							
8-1		あまり興味があっても単位を楽にとれる授業がよい	54.8%	47	15.5%	51	25.9%	22	14.9%	33	21.4%	153	19.1%	17.0%	18.5%	2	25.0%	0.0%	1	3.4%	2	7.4%	3	5.4%	18.5%
		単位をとるのが難しくても自分の興味のある授業がよい	45.2%	257	84.5%	146	74.1%	126	85.1%	121	78.6%	650	80.9%	83.0%	81.5%	6	75.0%	100.0%	28	96.6%	25	92.6%	53	94.6%	81.5%
		合計		304		197		148		154		803				8			29		27		56		
8-2		出席や平常点を重視して成績評価する授業がよい	70.2%	247	81.3%	136	69.0%	100	67.6%	103	66.9%	586	73.0%	74.4%	71.9%	6	75.0%	83.3%	18	62.1%	15	55.6%	33	58.9%	71.9%
		定期試験や論文・レポートを重視して成績評価する授業がよい	29.8%	57	18.8%	61	31.0%	48	32.4%	51	33.1%	217	27.0%	25.6%	28.1%	2	25.0%	16.7%	11	37.9%	12	44.4%	23	41.1%	28.1%
		合計		304		197		148		154		803				8			29		27		56		
8-3		応用・発展的内容は少ないが、基礎・基本が中心の授業がよい	75.1%	234	77.0%	142	72.4%	101	68.2%	108	70.1%	585	72.9%	75.0%	73.5%	4	50.0%	83.3%	19	65.5%	9	33.3%	28	50.0%	73.5%
		基礎・基本は少ないが、応用・発展的内容が中心の授業がよい	24.9%	70	23.0%	54	27.6%	47	31.8%	46	29.9%	217	27.1%	25.0%	26.5%	4	50.0%	16.7%	10	34.5%	18	66.7%	28	50.0%	26.5%
		合計		304		196		148		154		802				8			29		27		56		
8-4		教員が知識・技術を教える講義形式の授業が多いほうがよい	83.3%	259	85.2%	174	88.8%	131	88.5%	127	82.5%	691	86.2%	86.7%	86.8%	8	100.0%	100.0%	26	89.7%	20	74.1%	46	82.1%	86.8%
		学生が自分で調べて発表する演習形式の授業が多いほうがよい	16.7%	45	14.8%	22	11.2%	17	11.5%	27	17.5%	111	13.8%	13.3%	13.2%	0	0.0%	0.0%	3	10.3%	7	25.9%	10	17.9%	13.2%
		合計		304		196		148		154		802				8			29		27		56		
8-5		大学では幅広い分野の知識や技術を身につけたほうがよい	61.6%	201	66.1%	147	74.6%	97	65.5%	107	69.5%	552	68.7%	67.8%	66.7%	3	37.5%	83.3%	15	51.7%	16	59.3%	31	55.4%	66.7%
		大学では特定の専門分野の知識や技術を身につけたほうがよい	38.4%	103	33.9%	50	25.4%	51	34.5%	47	30.5%	251	31.3%	32.2%	33.3%	5	62.5%	16.7%	14	48.3%	11	40.7%	25	44.6%	33.3%
		合計		304		197		148		154		803				8			29		27		56		
8-6		あまり自由に選択履修できなくても、系統立って学べるほうがよい	39.3%	51	16.8%	29	14.8%	22	14.9%	29	18.8%	131	16.3%	17.9%	16.9%	0	0.0%	50.0%	7	24.1%	12	44.4%	19	33.9%	16.9%
		あまり系統立って学べなくても、自由に履修選択できるほうがよい	60.7%	253	83.2%	167	85.2%	126	85.1%	125	81.2%	671	83.7%	82.1%	83.1%	8	100.0%	50.0%	22	75.9%	15	55.6%	37	66.1%	83.1%
		合計		304		196		148		154		802				8			29		27		56		
8-7		大学の学習の方法は、大学の授業で指導を受けるのがよい	43.9%	191	62.8%	118	60.2%	85	57.4%	75	48.7%	469	58.5%	59.0%	55.9%	3	37.5%	66.7%	13	44.8%	14	51.9%	27	48.2%	55.9%
		大学での学習の方法は、学生が自分で工夫するのがよい	56.1%	113	37.2%	78	39.8%	63	42.6%	79	51.3%	333	41.5%	41.0%	44.1%	5	62.5%	33.3%	16	55.2%	13	48.1%	29	51.8%	44.1%
		合計		304		196		148		154		802				8			29		27		56		
8-8		学生は将来やりたいことを決めて、授業を受けるのがよい	44.2%	135	44.4%	69	35.2%	45	30.4%	48	31.2%	297	37.0%	37.5%	38.1%	3	37.5%	16.7%	11	37.9%	12	44.4%	23	41.1%	38.1%
		学生は授業を通じて、将来やりたいことを見つけるほうがよい	55.8%	169	55.6%	127	64.8%	103	69.6%	106	68.8%	505	63.0%	62.5%	61.9%	5	62.5%	83.3%	18	62.1%	15	55.6%	33	58.9%	61.9%
		合計		304		196		148		154		802				8			29		27		56		
8-9		授業以外でも、大学の教員は積極的に学生と交流するほうがよい	70.8%	248	81.6%	138	70.4%	106	71.6%	100	64.9%	592	73.8%	75.9%	75.4%	5	166.7%	66.7%	22	75.9%	18	66.7%	40	71.4%	75.4%
		授業以外では、大学の教員は必要以上に学生と交流しなくてもよい	29.2%	56	18.4%	58	29.6%	42	28.4%	54	35.1%	210	26.2%	24.1%	24.6%	3	100.0%	33.3%	7	24.1%	9	33.3%	16	28.6%	24.6%
		合計		304		196		148		154		802				8			29		27		56		
8-10		学生生活については、大学の教員が指導・支援するほうがよい	30.0%	131	43.1%	79	40.3%	53	35.8%	39	25.3%	302	37.7%	41.2%	37.1%	1	12.5%	50.0%	13	44.8%	5	18.5%	18	32.1%	37.1%
		学生生活については、学生の自主性に任せるほうがよい	70.0%	173	56.9%	117	59.7%	95	64.2%	115	74.7%	500	62.3%	58.8%	62.9%	7	87.5%	50.0%	16	55.2%	22	81.5%	38	67.9%	62.9%
		合計		304		196		148		154		802				8			29		27		56		
8-11		就職については、大学の指導・支援にもとづいて活動するほうがよい	59.3%	182	59.9%	113	57.7%	79	53.4%	76	49.4%	450	56.1%	57.3%	55.1%	4	50.0%	66.7%	13	44.8%	14	51.9%	27	48.2%	55.1%
		就職については、学生の自主性にもとづいて活動するほうがよい	40.7%	122	40.1%	83	42.3%	69	46.6%	78	50.6%	352	43.9%	42.7%	44.9%	4	50.0%	33.3%	16	55.2%	13	48.1%	29	51.8%	44.9%
		合計		304		196		148		154		802				8			29		27		56		
8-12		高校までに習得すべき基礎学力の不足は、大学の授業で指導すべきだ	34.4%	105	34.7%	56	28.6%	46	31.1%	35	22.7%	242	30.2%	30.6%	26.4%	1	12.5%	16.7%	8	27.6%	5	18.5%	13	23.2%	26.4%
		高校までに習得すべき基礎学力の不足は、学生が自主的に補うべきだ	65.6%	198	65.3%	140	71.4%	102	68.9%	119	77.3%	559	69.8%	69.4%	73.6%	7	87.5%	83.3%	21	72.4%	22	81.5%	43	76.8%	73.6%
		合計		303		196		148		154		801				8			29		27		56		
8-13		大学では答えのない問題について、自分なりの解を探究する学びが重要だ	72.0%	243	79.9%	148	75.5%	118	79.7%	124	80.5%	633	78.9%	76.6%	79.2%	5	62.5%	50.0%	20	69.0%	25	92.6%	45	80.4%	79.2%
		大学では既にある学問の知識について、体系的に修得する学びが重要だ	28.0%	61	20.1%	48	24.5%	30	20.3%	30	19.5%	169	21.1%	23.4%	20.8%	3	37.5%	50.0%	9	31.0%	2	7.4%	11	19.6%	20.8%
		合計		304		196		148		154		802				8			29		27		56		
8-14		学生が知識や技能を身につけられるかどうかは、大学の教育の責任だ	23.0%	44	14.5%	41	20.9%	22	14.9%	20	13.0%	127	15.8%	15.1%	12.1%	1	12.5%	16.7%	4	13.8%	0	0.0%	4	7.1%	12.1%
		学生が知識や技能を身につけられるかどうかは、学生自身の責任だ	77.0%	260	85.5%	155	79.1%	126	85.1%	134	87.0%	675	84.2%	84.9%	87.9%	7	87.5%	83.3%	25	86.2%	27	100.0%	52	92.9%	87.9%
		合計		304		196		148		154		802				8			29		27		56		



	2012 全国	学部							専攻科		大学院														
		1年(2016)	2年(2016)	3年(2016)	4年(2016)	2016合計	2015	2014	2016	2015	1年	2年	2016合計	2015											
9	あなたは大学での授業に、普段からどのように取り組んでいますか。それぞれについて、あてはまるもの1つを選択してください。																								
9-1	授業の予習をする	とてもあてはまる	5.3%	18	5.9%	13	6.6%	6	4.1%	13	8.4%	50	6.2%	5.2%	8.3%	1	12.5%	16.7%	4	13.8%	6	22.2%	10	17.9%	8.3%
		まああてはまる	27.3%	126	41.4%	85	43.1%	79	53.4%	75	48.7%	365	45.5%	40.6%	37.8%	3	37.5%	33.3%	12	41.4%	11	40.7%	23	41.1%	37.8%
		あまりあてはまらない	43.9%	126	41.4%	77	39.1%	47	31.8%	56	36.4%	306	38.1%	41.5%	39.6%	4	50.0%	33.3%	13	44.8%	10	37.0%	23	41.1%	39.6%
		全くあてはまらない	23.6%	34	11.2%	22	11.2%	16	10.8%	10	6.5%	82	10.2%	12.7%	14.2%	0	0.0%	16.7%	0	0.0%	0	0.0%	0	0.0%	14.2%
		合計		304		197		148		154		803				8			29		27		56		
9-2	履修登録した科目は途中で投げ出さない	とてもあてはまる	48.8%	143	47.0%	79	40.1%	56	37.8%	54	35.1%	332	41.3%	50.4%	51.9%	3	37.5%	66.7%	12	41.4%	11	40.7%	23	41.1%	51.9%
		まああてはまる	34.0%	137	45.1%	90	45.7%	74	50.0%	71	46.1%	372	46.3%	35.7%	33.5%	5	62.5%	33.3%	13	44.8%	13	48.1%	26	46.4%	33.5%
		あまりあてはまらない	13.6%	20	6.6%	22	11.2%	13	8.8%	25	16.2%	80	10.0%	12.4%	12.7%	0	0.0%	0.0%	4	13.8%	3	11.1%	7	12.5%	12.7%
		全くあてはまらない	3.6%	4	1.3%	6	3.0%	5	3.4%	4	2.6%	19	2.4%	1.5%	2.0%	0	0.0%	0.0%	0	0.0%	0	0.0%	0	0.0%	2.0%
		合計		304		197		148		154		803				8			29		27		56		
9-3	授業でわからなかったことは先生に質問する	とてもあてはまる	8.1%	46	15.1%	31	15.7%	24	16.2%	19	12.3%	120	14.9%	16.1%	15.0%	1	12.5%	0.0%	3	10.3%	10	37.0%	13	23.2%	15.0%
		まああてはまる	27.1%	168	55.3%	103	52.3%	84	56.8%	86	55.8%	441	54.9%	40.7%	42.8%	6	75.0%	33.3%	17	58.6%	13	48.1%	30	53.6%	42.8%
		あまりあてはまらない	43.8%	69	22.7%	48	24.4%	32	21.6%	41	26.6%	190	23.7%	36.7%	33.7%	1	12.5%	33.3%	8	27.6%	3	11.1%	11	19.6%	33.7%
		全くあてはまらない	21.0%	21	6.9%	15	7.6%	8	5.4%	8	5.2%	52	6.5%	6.5%	8.5%	0	0.0%	33.3%	1	3.4%	1	3.7%	2	3.6%	8.5%
		合計		304		197		148		154		803				8			29		27		56		
9-4	授業で出された宿題や課題はきちんとやる	とてもあてはまる	41.3%	74	24.3%	47	24.0%	35	23.6%	29	18.8%	185	23.1%	32.0%	28.2%	1	12.5%	66.7%	6	20.7%	9	33.3%	15	26.8%	28.2%
		まああてはまる	46.2%	191	62.8%	115	58.7%	94	63.5%	102	66.2%	502	62.6%	53.2%	58.5%	7	87.5%	16.7%	18	62.1%	18	66.7%	36	64.3%	58.5%
		あまりあてはまらない	10.4%	37	12.2%	30	15.3%	19	12.8%	21	13.6%	107	13.3%	13.7%	12.3%	0	0.0%	16.7%	5	17.2%	0	0.0%	5	8.9%	12.3%
		全くあてはまらない	2.1%	2	0.7%	4	2.0%	0	0.0%	2	1.3%	8	1.0%	1.1%	1.1%	0	0.0%	0.0%	0	0.0%	0	0.0%	0	0.0%	1.1%
		合計		304		196		148		154		802				8			29		27		56		
9-5	グループワークやディスカッションでは、積極的に貢献する	とてもあてはまる	11.6%	47	15.5%	27	13.7%	20	13.5%	18	11.7%	112	13.9%	11.5%	12.6%	0	0.0%	33.3%	1	3.4%	7	25.9%	8	14.3%	12.6%
		まああてはまる	34.4%	157	51.6%	102	51.8%	69	46.6%	83	53.9%	411	51.2%	42.1%	38.4%	5	62.5%	50.0%	11	37.9%	12	44.4%	23	41.1%	38.4%
		あまりあてはまらない	37.4%	88	28.9%	49	24.9%	51	34.5%	43	27.9%	231	28.8%	37.1%	38.0%	3	37.5%	16.7%	13	44.8%	7	25.9%	20	35.7%	38.0%
		全くあてはまらない	16.8%	12	3.9%	19	9.6%	8	5.4%	10	6.5%	49	6.1%	9.3%	11.0%	0	0.0%	0.0%	4	13.8%	1	3.7%	5	8.9%	11.0%
		合計		304		197		148		154		803				8			29		27		56		
9-6	授業の復習をする	とてもあてはまる	7.3%	28	9.2%	13	6.6%	11	7.4%	11	7.1%	63	7.9%	8.8%	9.8%	0	0.0%	16.7%	4	13.8%	5	18.5%	9	16.1%	9.8%
		まああてはまる	32.2%	158	52.0%	83	42.3%	75	50.7%	78	50.6%	394	49.1%	48.9%	47.1%	3	37.5%	33.3%	14	48.3%	15	55.6%	29	51.8%	47.1%
		あまりあてはまらない	44.2%	100	32.9%	81	41.3%	50	33.8%	61	39.6%	292	36.4%	36.0%	34.6%	5	62.5%	33.3%	11	37.9%	7	25.9%	18	32.1%	34.6%
		全くあてはまらない	16.3%	18	5.9%	19	9.7%	12	8.1%	4	2.6%	53	6.6%	6.3%	8.5%	0	0.0%	16.7%	0	0.0%	0	0.0%	0	0.0%	8.5%
		合計		304		196		148		154		802				8			29		27		56		
9-7	授業でわからなかったことは、自分で調べる	とてもあてはまる	16.7%	50	16.4%	33	16.8%	27	18.2%	28	18.2%	138	17.2%	19.2%	20.4%	2	25.0%	33.3%	6	20.7%	7	25.9%	13	23.2%	20.4%
		まああてはまる	50.8%	203	66.8%	107	54.6%	92	62.2%	103	66.9%	505	63.0%	58.7%	57.7%	6	75.0%	50.0%	19	65.5%	18	66.7%	37	66.1%	57.7%
		あまりあてはまらない	23.9%	45	14.8%	49	25.0%	28	18.9%	20	13.0%	142	17.7%	18.6%	19.4%	0	0.0%	16.7%	4	13.8%	2	7.4%	6	10.7%	19.4%
		全くあてはまらない	8.6%	6	2.0%	7	3.6%	1	0.7%	3	1.9%	17	2.1%	3.5%	2.5%	0	0.0%	0.0%	0	0.0%	0	0.0%	0	0.0%	2.5%
		合計		304		196		148		154		802				8			29		27		56		
9-8	授業で興味をもったことについて自主的に勉強する	とてもあてはまる	15.3%	81	26.6%	48	24.5%	46	31.1%	42	27.3%	217	27.1%	25.3%	25.8%	2	25.0%	33.3%	11	37.9%	11	40.7%	22	39.3%	25.8%
		まああてはまる	44.9%	171	56.3%	98	50.0%	79	53.4%	95	61.7%	443	55.2%	54.4%	53.1%	5	62.5%	50.0%	13	44.8%	16	59.3%	29	51.8%	53.1%
		あまりあてはまらない	29.8%	47	15.5%	40	20.4%	21	14.2%	15	9.7%	123	15.3%	18.1%	18.5%	1	12.5%	16.7%	5	17.2%	0	0.0%	5	8.9%	18.5%
		全くあてはまらない	10.0%	5	1.6%	10	5.1%	2	1.4%	2	1.3%	19	2.4%	2.2%	2.7%	0	0.0%	0.0%	0	0.0%	0	0.0%	0	0.0%	2.7%
		合計		304		196		148		154		802				8			29		27		56		
9-9	授業とは関係なく、興味をもったことについて自主的に勉強する	とてもあてはまる	17.4%	94	30.9%	54	27.6%	55	37.2%	50	32.5%	253	31.5%	28.8%	29.8%	3	37.5%	16.7%	10	34.5%	12	44.4%	22	39.3%	29.8%
		まああてはまる	40.5%	149	49.0%	104	53.1%	74	50.0%	83	53.9%	410	51.1%	51.9%	51.0%	4	50.0%	83.3%	16	55.2%	14	51.9%	30	53.6%	51.0%
		あまりあてはまらない	31.5%	58	19.1%	27	13.8%	18	12.2%	18	11.7%	121	15.1%	16.9%	17.5%	1	12.5%	0.0%	3	10.3%	1	3.7%	4	7.1%	17.5%
		全くあてはまらない	10.5%	3	1.0%	11	5.6%	1	0.7%	3	1.9%	18	2.2%	2.4%	1.8%	0	0.0%	0.0%	0	0.0%	0	0.0%	0	0.0%	1.8%
		合計		304		196		148		154		802				8			29		27		56		

		2012 全国	学部								専攻科		大学院													
			1年(2016)	2年(2016)	3年(2016)	4年(2016)	2016合計	2015	2014	2016	2015	1年	2年	2016合計	2015											
9-10	資格や免許の取得をめざして勉強する	とてもあてはまる	24.6%	46	15.1%	34	17.3%	27	18.2%	35	22.7%	142	17.7%	22.6%	20.1%	1	12.5%	0.0%	4	13.8%	6	22.2%	10	17.9%	20.1%	
		まああてはまる	35.8%	111	36.5%	76	38.8%	51	34.5%	59	38.3%	297	37.0%	43.0%	36.9%	2	25.0%	50.0%	12	41.4%	6	22.2%	18	32.1%	36.9%	
		あまりあてはまらない	25.9%	100	32.9%	63	32.1%	54	36.5%	45	29.2%	262	32.7%	24.2%	26.6%	2	25.0%	16.7%	11	37.9%	11	40.7%	22	39.3%	26.6%	
		全くあてはまらない	13.7%	47	15.5%	23	11.7%	16	10.8%	15	9.7%	101	12.6%	10.2%	16.4%	3	37.5%	33.3%	2	6.9%	4	14.8%	6	10.7%	16.4%	
		合計		304		196		148		154		802				8			29		27		56			
9-11	計画をたてて勉強する	とてもあてはまる	10.2%	23	7.6%	19	9.7%	16	10.8%	14	9.1%	72	9.0%	9.6%	9.8%	0	0.0%	16.7%	2	6.9%	4	14.8%	6	10.7%	9.8%	
		まああてはまる	32.2%	100	32.9%	77	39.3%	63	42.6%	57	37.0%	297	37.0%	34.2%	33.2%	2	25.0%	50.0%	12	41.4%	12	44.4%	24	42.9%	33.2%	
		あまりあてはまらない	38.7%	145	47.7%	80	40.8%	57	38.5%	71	46.1%	353	44.0%	43.6%	43.0%	6	75.0%	16.7%	15	51.7%	11	40.7%	26	46.4%	43.0%	
		全くあてはまらない	18.8%	36	11.8%	20	10.2%	12	8.1%	12	7.8%	80	10.0%	12.6%	14.1%	0	0.0%	16.7%	0	0.0%	0	0.0%	0	0.0%	14.1%	
		合計		304		196		148		154		802				8			29		27		56			
9-12	自分の意見で継続的に勉強する	とてもあてはまる	14.5%	49	16.1%	32	16.3%	33	22.3%	28	18.2%	142	17.7%	16.2%	17.8%	0	0.0%	50.0%	4	13.8%	9	33.3%	13	23.2%	17.8%	
		まああてはまる	43.7%	141	46.4%	95	48.5%	73	49.3%	89	57.8%	398	49.6%	48.3%	45.1%	7	87.5%	33.3%	16	55.2%	14	51.9%	30	53.6%	45.1%	
		あまりあてはまらない	30.1%	98	32.2%	55	28.1%	36	24.3%	32	20.8%	221	27.6%	27.3%	30.7%	1	12.5%	16.7%	9	31.0%	4	14.8%	13	23.2%	30.7%	
		全くあてはまらない	11.7%	16	5.3%	14	7.1%	6	4.1%	5	3.2%	41	5.1%	8.3%	6.4%	0	0.0%	0.0%	0	0.0%	0	0.0%	0	0.0%	6.4%	
		合計		304		196		148		154		802				8			29		27		56			
9-13	できるかぎり良い成績をとろうとする	とてもあてはまる	27.7%	103	33.9%	53	27.0%	33	22.3%	33	21.4%	222	27.7%	32.5%	35.1%	1	12.5%	50.0%	13	44.8%	11	40.7%	24	42.9%	35.1%	
		まああてはまる	46.2%	147	48.4%	110	56.1%	85	57.4%	82	53.2%	424	52.9%	52.1%	46.3%	5	62.5%	33.3%	12	41.4%	13	48.1%	25	44.6%	46.3%	
		あまりあてはまらない	19.8%	48	15.8%	27	13.8%	25	16.9%	32	20.8%	132	16.5%	12.4%	14.8%	1	12.5%	16.7%	4	13.8%	3	11.1%	7	12.5%	14.8%	
		全くあてはまらない	6.4%	6	2.0%	6	3.1%	5	3.4%	7	4.5%	24	3.0%	3.0%	3.7%	1	12.5%	0.0%	0	0.0%	0	0.0%	0	0.0%	3.7%	
		合計		304		196		148		154		802				8			29		27		56			
10	あなたは、ふだんの大学の学習について、次のことがどの程度あてはまりますか。																									
10-1	新しいことを勉強するとき、自分が知っていることとどんな関係があるのかを知ろうとする	とてもあてはまる	17.3%	74	24.3%	45	23.0%	32	21.6%	24	15.6%	175	21.8%	26.2%	23.1%	3	37.5%	33.3%	8	27.6%	7	25.9%	15	26.8%	23.1%	
		まああてはまる	53.1%	165	54.3%	92	46.9%	87	58.8%	99	64.3%	443	55.2%	48.1%	48.5%	5	62.5%	50.0%	15	51.7%	18	66.7%	33	58.9%	48.5%	
		あまりあてはまらない	24.8%	58	19.1%	53	27.0%	27	18.2%	27	17.5%	165	20.6%	16.0%	18.7%	0	0.0%	16.7%	6	20.7%	2	7.4%	8	14.3%	18.7%	
		全くあてはまらない	4.8%	7	2.3%	6	3.1%	2	1.4%	4	2.6%	19	2.4%	9.7%	9.7%	0	0.0%	0.0%	0	0.0%	0	0.0%	0	0.0%	9.7%	
		合計		304		196		148		154		802				8			29		27		56			
10-2	何がわかっている、何がわかっているかをはっきりさせようとする	とてもあてはまる	19.5%	91	29.9%	50	25.5%	32	21.6%	39	25.3%	212	26.4%	30.5%	33.2%	2	25.0%	50.0%	8	27.6%	9	33.3%	17	30.4%	33.2%	
		まああてはまる	55.7%	153	50.3%	108	55.1%	88	59.5%	84	54.5%	433	54.0%	49.7%	48.9%	5	62.5%	33.3%	16	55.2%	17	63.0%	33	58.9%	48.9%	
		あまりあてはまらない	21.5%	53	17.4%	31	15.8%	26	17.6%	26	16.9%	136	17.0%	14.9%	16.6%	0	0.0%	16.7%	5	17.2%	1	3.7%	6	10.7%	16.6%	
		全くあてはまらない	3.3%	7	2.3%	7	3.6%	2	1.4%	5	3.2%	21	2.6%	5.0%	1.3%	1	12.5%	0.0%	0	0.0%	0	0.0%	0	0.0%	1.3%	
		合計		304		196		148		154		802				8			29		27		56			
10-3	1つの科目で学んだことを、できるだけ他の科目に関連付けようとする	とてもあてはまる	17.2%	74	24.3%	43	21.9%	31	20.9%	35	22.7%	183	22.8%	25.2%	22.3%	1	12.5%	50.0%	6	20.7%	10	37.0%	16	28.6%	22.3%	
		まああてはまる	46.0%	136	44.7%	98	50.0%	84	56.8%	83	53.9%	401	50.0%	49.3%	49.4%	7	87.5%	33.3%	19	65.5%	14	51.9%	33	58.9%	49.4%	
		あまりあてはまらない	31.1%	80	26.3%	44	22.4%	31	20.9%	32	20.8%	187	23.3%	20.0%	25.4%	0	0.0%	16.7%	4	13.8%	3	11.1%	7	12.5%	25.4%	
		全くあてはまらない	5.7%	14	4.6%	11	5.6%	2	1.4%	4	2.6%	31	3.9%	5.4%	2.9%	0	0.0%	0.0%	0	0.0%	0	0.0%	0	0.0%	2.9%	
		合計		304		196		148		154		802				8			29		27		56			
10-4	先生から読むようにいわれた資料は、よく読んでその意味を理解するようにしている	とてもあてはまる	11.7%	48	15.8%	20	10.2%	22	14.9%	18	11.7%	108	13.5%	21.9%	16.4%	0	0.0%	50.0%	5	17.2%	7	25.9%	12	21.4%	16.4%	
		まああてはまる	46.6%	162	53.3%	115	58.7%	84	56.8%	82	53.2%	443	55.2%	49.9%	51.1%	5	62.5%	16.3%	15	51.7%	17	63.0%	32	57.1%	51.1%	
		あまりあてはまらない	34.8%	82	27.0%	53	27.0%	36	24.3%	49	31.8%	220	27.4%	22.8%	30.0%	2	25.0%	33.3%	9	31.0%	3	11.1%	12	21.4%	30.0%	
		全くあてはまらない	6.9%	12	3.9%	8	4.1%	6	4.1%	5	3.2%	31	3.9%	5.4%	2.5%	1	12.5%	0.0%	0	0.0%	0	0.0%	0	0.0%	2.5%	
		合計		304		196		148		154		802				8			29		27		56			
10-5	間違えたところは、なぜ間違えたかを考える	とてもあてはまる	16.7%	79	26.0%	42	21.4%	27	18.2%	27	17.5%	175	21.8%	26.0%	29.0%	3	37.5%	50.0%	7	24.1%	12	44.4%	19	33.9%	29.0%	
		まああてはまる	53.3%	175	57.6%	116	59.2%	99	66.9%	105	68.2%	495	61.7%	54.4%	54.4%	5	62.5%	16.7%	17	58.6%	14	51.9%	31	55.4%	54.4%	
		あまりあてはまらない	25.1%	40	13.2%	31	15.8%	17	11.5%	19	12.3%	107	13.3%	14.7%	14.3%	0	0.0%	33.3%	5	17.2%	1	3.7%	6	10.7%	14.3%	
		全くあてはまらない	4.8%	10	3.3%	7	3.6%	5	3.4%	3	1.9%	25	3.1%	5.0%	2.3%	0	0.0%	0.0%	0	0.0%	0	0.0%	0	0.0%	2.3%	
		合計		304		196		148		154		802				8			29		27		56			



		2012 全国	学部						専攻科		大学院														
			1年(2016)	2年(2016)	3年(2016)	4年(2016)	2016合計	2015	2014	2016	2015	1年	2年	2016合計	2015										
10-6	勉強しているわ からないことが出 てきたら、そのま ま暗記する	とてもあてはまる	10.3%	31	10.2%	14	7.1%	9	6.1%	11	7.1%	65	8.1%	16.9%	10.9%	0	0.0%	0.0%	3	10.3%	3	11.1%	6	10.7%	10.9%
		まああてはまる	40.0%	118	38.8%	81	41.3%	49	31.1%	48	31.2%	296	36.9%	39.8%	33.4%	1	12.5%	33.3%	10	34.5%	7	25.9%	17	30.4%	33.4%
		あまりあてはまらない	41.0%	127	41.8%	85	43.4%	70	47.3%	80	51.9%	362	45.1%	33.7%	47.1%	6	75.0%	66.7%	15	51.7%	14	51.9%	29	51.8%	47.1%
		全くあてはまらない	8.7%	28	9.2%	16	8.2%	20	13.5%	15	9.7%	79	9.9%	9.7%	8.6%	1	12.5%	0.0%	1	3.4%	3	11.1%	4	7.1%	8.6%
		合計		304		196		148		154		802				8			29		27		56		
10-7	よい成績をとるこ とができると思う	とてもあてはまる	14.5%	19	6.3%	14	7.1%	10	6.8%	9	5.8%	52	6.5%	16.9%	6.9%	0	0.0%	0.0%	1	3.4%	3	11.1%	4	7.1%	6.9%
		まああてはまる	43.7%	102	33.6%	90	45.9%	61	41.2%	69	44.8%	322	40.1%	45.8%	37.6%	6	75.0%	50.0%	14	48.3%	19	70.4%	33	58.9%	37.6%
		あまりあてはまらない	34.1%	155	51.0%	78	39.8%	73	49.3%	64	41.6%	370	46.1%	30.0%	46.0%	2	25.0%	50.0%	13	44.8%	4	14.8%	17	30.4%	46.0%
		全くあてはまらない	7.7%	28	9.2%	14	7.1%	4	2.7%	12	7.8%	58	7.2%	7.2%	9.5%	0	0.0%	0.0%	1	3.4%	1	3.7%	2	3.6%	9.5%
		合計		304		196		148		154		802				8			29		27		56		
10-8	授業についてい けないと感じる	とてもあてはまる	8.3%	33	10.9%	15	7.7%	4	2.7%	10	6.5%	62	7.7%	14.9%	9.2%	0	0.0%	0.0%	0	0.0%	0	0.0%	0	0.0%	9.2%
		まああてはまる	32.8%	102	33.6%	78	39.8%	49	33.1%	40	26.0%	269	33.5%	35.2%	32.6%	0	0.0%	16.7%	13	44.8%	4	14.8%	17	30.4%	32.6%
		あまりあてはまらない	46.6%	142	46.7%	88	44.9%	79	53.4%	91	59.1%	400	49.9%	39.1%	48.1%	4	50.0%	83.3%	14	48.3%	15	55.6%	29	51.8%	48.1%
		全くあてはまらない	12.2%	27	8.9%	15	7.7%	16	10.8%	13	8.4%	71	8.9%	10.8%	10.1%	4	50.0%	0.0%	2	6.9%	8	29.6%	10	17.9%	10.1%
		合計		304		196		148		154		802				8			29		27		56		
10-9	授業に興味・関心 がもてない	とてもあてはまる	9.5%	9	3.0%	10	5.1%	9	6.1%	8	5.2%	36	4.5%	13.3%	6.5%	0	0.0%	0.0%	0	0.0%	2	7.4%	2	3.6%	6.5%
		まああてはまる	32.0%	56	18.4%	55	28.1%	44	29.7%	37	24.0%	192	23.9%	35.9%	20.2%	0	0.0%	0.0%	5	17.2%	3	11.1%	8	14.3%	20.2%
		あまりあてはまらない	45.6%	160	52.6%	93	47.4%	71	48.0%	81	52.6%	405	50.5%	37.0%	55.5%	6	75.0%	66.7%	20	69.0%	16	59.3%	36	64.3%	55.5%
		全くあてはまらない	12.8%	79	26.0%	38	19.4%	24	16.2%	28	18.2%	169	21.1%	13.8%	17.9%	2	25.0%	33.3%	4	13.8%	6	22.2%	10	17.9%	17.9%
		合計		304		196		148		154		802				8			29		27		56		
11	あなたは次のようなことについて、大学生活全体を通じてどの程度身についたと思いますか。それぞれについて、あてはまるもの1つを選択してください。																								
11-1	人と協力しながら ものごとを進める	かなり身についた	17.0%	43	14.1%	28	14.3%	31	20.9%	37	24.0%	139	17.3%	21.3%	21.8%	1	12.5%	50.0%	4	13.8%	8	29.6%	12	21.4%	21.8%
		ある程度身についた	52.9%	194	63.8%	127	64.8%	85	57.4%	95	61.7%	501	62.5%	60.0%	53.6%	7	87.5%	50.0%	17	58.6%	17	63.0%	34	60.7%	53.6%
		あまり身につけていない	23.1%	60	19.7%	34	17.3%	26	17.6%	17	11.0%	137	17.1%	16.6%	21.8%	0	0.0%	0.0%	8	27.6%	2	7.4%	10	17.9%	21.8%
		全く身につけていない	6.9%	7	2.3%	7	3.6%	6	4.1%	5	3.2%	25	3.1%	2.0%	2.7%	0	0.0%	0.0%	0	0.0%	0	0.0%	0	0.0%	2.7%
		合計		304		196		148		154		802				8			29		27		56		
11-2	自ら先頭に立って 行動し、グループ をまとめる	かなり身についた	7.9%	15	4.9%	14	7.1%	20	13.5%	28	18.2%	77	9.6%	9.7%	11.3%	0	0.0%	0.0%	2	6.9%	5	18.5%	7	12.5%	11.3%
		ある程度身についた	30.0%	112	36.8%	87	44.4%	62	41.9%	74	48.1%	335	41.8%	42.8%	35.9%	6	75.0%	66.7%	12	41.4%	15	55.6%	27	48.2%	35.9%
		あまり身につけていない	43.0%	142	46.7%	77	39.3%	54	36.5%	39	25.3%	312	38.9%	38.2%	41.2%	2	25.0%	33.3%	12	41.4%	7	25.9%	19	33.9%	41.2%
		全く身につけていない	19.1%	35	11.5%	18	9.2%	12	8.1%	13	8.4%	78	9.7%	9.3%	11.6%	0	0.0%	0.0%	3	10.3%	0	0.0%	3	5.4%	11.6%
		合計		304		196		148		154		802				8			29		27		56		
11-3	異なる意見や立 場をふまえて、考 えをまとめる	かなり身についた	12.1%	32	10.5%	23	11.7%	23	15.5%	23	14.9%	101	12.6%	15.8%	15.1%	2	25.0%	33.3%	3	10.3%	5	18.5%	8	14.3%	15.1%
		ある程度身についた	52.1%	168	55.3%	121	61.7%	88	59.5%	104	67.5%	481	60.0%	55.1%	48.5%	6	75.0%	33.3%	16	55.2%	19	70.4%	35	62.5%	48.5%
		あまり身につけていない	28.6%	91	29.9%	45	23.0%	32	21.6%	20	13.0%	188	23.4%	23.5%	32.1%	0	0.0%	33.3%	10	34.5%	3	11.1%	13	23.2%	32.1%
		全く身につけていない	7.2%	13	4.3%	7	3.6%	5	3.4%	7	4.5%	32	4.0%	5.6%	4.2%	0	0.0%	0.0%	0	0.0%	0	0.0%	0	0.0%	4.2%
		合計		304		196		148		154		802				8			29		27		56		
11-4	自分の知識や考 えを文章で論理 的に書く	かなり身についた	13.7%	18	5.9%	17	8.7%	18	12.2%	15	9.7%	68	8.5%	11.1%	10.7%	0	0.0%	16.7%	1	3.4%	10	37.0%	11	19.6%	10.7%
		ある程度身についた	51.4%	107	35.2%	96	49.0%	65	43.9%	81	52.6%	349	43.5%	41.0%	38.2%	4	50.0%	50.0%	12	41.4%	12	44.4%	24	42.9%	38.2%
		あまり身につけていない	28.4%	133	43.8%	67	34.2%	57	38.5%	47	30.5%	304	37.9%	40.0%	41.6%	3	37.5%	33.3%	15	51.7%	5	18.5%	20	35.7%	41.6%
		全く身につけていない	6.5%	46	15.1%	16	8.2%	8	5.4%	11	7.1%	81	10.1%	7.9%	9.5%	1	12.5%	0.0%	1	3.4%	0	0.0%	1	1.8%	9.5%
		合計		304		196		148		154		802				8			29		27		56		
11-5	自分の知識や考 えを図や数字を 用いて表現する	かなり身についた	8.3%	10	3.3%	6	3.1%	7	4.7%	9	5.8%	32	4.0%	6.1%	4.2%	0	0.0%	16.7%	0	0.0%	3	11.1%	3	5.4%	4.2%
		ある程度身についた	40.2%	68	22.4%	60	30.6%	45	30.4%	53	34.4%	226	28.2%	25.1%	23.5%	1	12.5%	33.3%	7	24.1%	9	33.3%	16	28.6%	23.5%
		あまり身につけていない	38.2%	159	52.3%	97	49.5%	78	52.7%	71	46.1%	405	50.5%	47.3%	50.2%	4	50.0%	50.0%	20	69.0%	15	55.6%	35	62.5%	50.2%
		全く身につけていない	13.2%	67	22.0%	33	16.8%	18	12.2%	21	13.6%	139	17.3%	21.5%	22.1%	3	37.5%	0.0%	2	6.9%	0	0.0%	2	3.6%	22.1%
		合計		304		196		148		154		802				8			29		27		56		

		2012 全国	学部								専攻科		大学院												
			1年(2016)	2年(2016)	3年(2016)	4年(2016)	2016合計	2015	2014	2016	2015	1年	2年	2016合計	2015										
11-6	コンピュータを 使って文書・発表 資料を作成し表 現する	かなり身についた	22.3%	13	4.3%	16	8.2%	14	9.5%	19	12.3%	62	7.7%	6.7%	10.5%	1	12.5%	0.0%	0	0.0%	6	22.2%	6	10.7%	10.5%
		ある程度身についた	50.5%	64	21.1%	72	36.7%	78	52.7%	71	46.1%	285	35.5%	32.3%	31.3%	5	62.5%	50.0%	14	48.3%	10	37.0%	24	42.9%	31.3%
		あまり身につけていない	21.2%	130	42.8%	69	35.2%	43	29.1%	47	30.5%	289	36.0%	36.0%	35.1%	2	25.0%	50.0%	14	48.3%	11	40.7%	25	44.6%	35.1%
		全く身につけていない	5.9%	97	31.9%	39	19.9%	13	8.8%	17	11.0%	166	20.7%	25.1%	23.1%	0	0.0%	0.0%	1	3.4%	0	0.0%	1	1.8%	23.1%
		合計		304		196		148		154		802				8			29		27		56		
11-7	進んで新しい知 識・能力を身につ けようとする	かなり身についた	15.6%	51	16.8%	36	18.4%	24	16.2%	32	20.8%	143	17.8%	19.7%	22.7%	2	25.0%	50.0%	4	13.8%	7	25.9%	11	19.6%	22.7%
		ある程度身についた	51.7%	188	61.8%	116	59.2%	94	63.5%	104	67.5%	502	62.6%	60.2%	52.3%	5	62.5%	33.3%	22	75.9%	17	63.0%	39	69.6%	52.3%
		あまり身につけていない	26.4%	58	19.1%	38	19.4%	28	18.9%	15	9.7%	139	17.3%	18.6%	20.4%	1	12.5%	16.7%	3	10.3%	3	11.1%	6	10.7%	20.4%
		全く身につけていない	6.3%	7	2.3%	6	3.1%	2	1.4%	3	1.9%	18	2.2%	1.6%	4.6%	0	0.0%	0.0%	0	0.0%	0	0.0%	0	0.0%	4.6%
		合計		304		196		148		154		802				8			29		27		56		
11-8	自分で目標を設 定し、計画的に行 動する	かなり身についた	12.0%	36	11.8%	35	17.9%	32	21.6%	24	15.6%	127	15.8%	18.6%	16.8%	1	12.5%	33.3%	1	3.4%	4	14.8%	5	8.9%	16.8%
		ある程度身についた	47.3%	171	56.3%	98	50.0%	85	57.4%	95	61.7%	449	56.0%	55.7%	49.2%	5	62.5%	33.3%	18	62.1%	17	63.0%	35	62.5%	49.2%
		あまり身につけていない	32.8%	80	26.3%	53	27.0%	28	18.9%	31	20.1%	192	23.9%	22.2%	30.0%	2	25.0%	33.3%	10	34.5%	6	22.2%	16	28.6%	30.0%
		全く身につけていない	7.9%	17	5.6%	10	5.1%	3	2.0%	4	2.6%	34	4.2%	3.6%	4.0%	0	0.0%	0.0%	0	0.0%	0	0.0%	0	0.0%	4.0%
		合計		304		196		148		154		802				8			29		27		56		
11-9	自分の感情を上 手にコントロール する	かなり身についた	14.8%	48	15.8%	38	19.4%	32	21.6%	30	19.5%	148	18.5%	24.5%	23.3%	2	25.0%	50.0%	5	17.2%	6	22.2%	11	19.6%	23.3%
		ある程度身についた	51.3%	168	55.3%	106	54.1%	78	52.7%	90	58.4%	442	55.1%	52.8%	50.0%	6	75.0%	33.3%	18	62.1%	16	59.3%	34	60.7%	50.0%
		あまり身につけていない	26.4%	80	26.3%	43	21.9%	31	20.9%	23	14.9%	177	22.1%	19.6%	21.4%	0	0.0%	16.7%	6	20.7%	5	18.5%	11	19.6%	21.4%
		全く身につけていない	7.5%	8	2.6%	9	4.6%	7	4.7%	11	7.1%	35	4.4%	3.1%	5.3%	0	0.0%	0.0%	0	0.0%	0	0.0%	0	0.0%	5.3%
		合計		304		196		148		154		802				8			29		27		56		
11-10	自分の適性や能 力を把握する	かなり身についた	11.3%	44	14.5%	40	20.4%	29	19.6%	27	17.5%	140	17.5%	20.7%	17.9%	2	25.0%	16.7%	5	17.2%	4	14.8%	9	16.1%	17.9%
		ある程度身についた	52.6%	177	58.2%	119	60.7%	86	58.1%	96	62.3%	478	59.6%	58.0%	58.8%	6	75.0%	66.7%	18	62.1%	21	77.8%	39	69.6%	58.8%
		あまり身につけていない	29.0%	73	24.0%	31	15.8%	28	18.9%	28	18.2%	160	20.0%	19.3%	20.0%	0	0.0%	16.7%	6	20.7%	2	7.4%	8	14.3%	20.0%
		全く身につけていない	7.1%	10	3.3%	6	3.1%	5	3.4%	3	1.9%	24	3.0%	2.0%	4.0%	0	0.0%	0.0%	0	0.0%	0	0.0%	0	0.0%	4.0%
		合計		304		196		148		154		802				8			29		27		56		
11-11	自分に自信や肯 定感をもつ	かなり身についた	10.2%	25	8.2%	23	11.7%	18	12.2%	18	11.7%	84	10.5%	11.7%	13.2%	1	12.5%	16.7%	4	13.8%	5	18.5%	9	16.1%	13.2%
		ある程度身についた	43.9%	109	35.9%	78	39.8%	66	44.6%	84	54.5%	337	42.0%	41.3%	41.6%	4	50.0%	16.7%	10	34.5%	11	40.7%	21	37.5%	41.6%
		あまり身につけていない	34.6%	124	40.8%	71	36.2%	47	31.8%	38	24.7%	280	34.9%	35.5%	34.2%	3	37.5%	66.7%	12	41.4%	11	40.7%	23	41.1%	34.2%
		全く身につけていない	11.3%	46	15.1%	24	12.2%	17	11.5%	14	9.1%	101	12.6%	11.5%	10.9%	0	0.0%	0.0%	3	10.3%	0	0.0%	3	5.4%	10.9%
		合計		304		196		148		154		802				8			29		27		56		
11-12	外国語で読み、 書く	かなり身についた	8.2%	10	3.3%	7	3.6%	7	4.7%	8	5.2%	32	4.0%	4.5%	3.6%	0	0.0%	16.7%	0	0.0%	3	11.1%	3	5.4%	3.6%
		ある程度身についた	30.0%	73	24.0%	42	21.4%	29	19.6%	36	23.4%	180	22.4%	22.9%	22.9%	3	37.5%	33.3%	8	27.6%	5	18.5%	13	23.2%	22.9%
		あまり身につけていない	39.6%	149	49.0%	89	45.4%	67	45.3%	67	43.5%	372	46.4%	43.1%	45.0%	3	37.5%	16.3%	14	48.3%	13	48.1%	27	48.2%	45.0%
		全く身につけていない	22.2%	72	23.7%	58	29.6%	45	30.4%	43	27.9%	218	27.2%	29.4%	28.6%	2	25.0%	33.3%	7	24.1%	6	22.2%	13	23.2%	28.6%
		合計		304		196		148		154		802				8			29		27		56		
11-13	外国語で聞き、話 す	かなり身についた	7.4%	11	3.6%	6	3.1%	4	2.7%	8	5.2%	29	3.6%	3.8%	3.8%	0	0.0%	16.7%	0	0.0%	2	7.4%	2	3.6%	3.8%
		ある程度身についた	25.9%	68	22.4%	41	20.9%	34	23.0%	33	21.4%	176	21.9%	22.2%	19.7%	3	37.5%	33.3%	8	27.6%	4	14.8%	12	21.4%	19.7%
		あまり身につけていない	41.2%	148	48.7%	92	46.9%	64	43.2%	64	41.6%	368	45.9%	43.4%	46.8%	4	50.0%	33.3%	14	48.3%	15	55.6%	29	51.8%	46.8%
		全く身につけていない	25.6%	77	25.3%	57	29.1%	46	31.1%	49	31.8%	229	28.6%	30.6%	29.6%	1	12.5%	16.7%	7	24.1%	6	22.2%	13	23.2%	29.6%
		合計		304		196		148		154		802				8			29		27		56		
11-14	文献や資料にあ る情報を正しく理 解する	かなり身についた	12.2%	18	5.9%	10	5.1%	7	4.7%	5	3.2%	40	5.0%	7.4%	7.6%	0	0.0%	16.7%	0	0.0%	3	11.1%	3	5.4%	7.6%
		ある程度身についた	56.5%	131	43.1%	98	50.0%	85	57.4%	89	57.8%	403	50.2%	53.7%	46.6%	5	62.5%	50.0%	16	55.2%	23	85.2%	39	69.6%	46.6%
		あまり身につけていない	25.5%	136	44.7%	71	36.2%	51	34.5%	48	31.2%	306	38.2%	31.5%	38.7%	3	37.5%	33.3%	12	41.4%	1	3.7%	13	23.2%	38.7%
		全く身につけていない	5.8%	19	6.3%	17	8.7%	5	3.4%	12	7.8%	53	6.6%	7.4%	7.1%	0	0.0%	0.0%	1	3.4%	0	0.0%	1	1.8%	7.1%
		合計		304		196		148		154		802				8			29		27		56		
11-15	コンピュータを 使ってデータの作 成・整理・分析を する	かなり身についた	17.9%	11	3.6%	12	6.1%	13	8.8%	10	6.5%	46	5.7%	9.0%	7.1%	1	12.5%	0.0%	0	0.0%	5	18.5%	5	8.9%	7.1%
		ある程度身についた	47.6%	77	25.3%	70	35.7%	79	53.4%	71	46.1%	297	37.0%	33.9%	32.1%	4	50.0%	16.7%	14	48.3%	16	59.3%	30	53.6%	32.1%
		あまり身につけていない	26.4%	125	41.1%	67	34.2%	39	26.4%	51	33.1%	282	35.2%	33.0%	36.8%	2	25.0%	83.3%	12	41.4%	6	22.2%	18	32.1%	36.8%
		全く身につけていない	8.1%	91	29.9%	47	24.0%	17	11.5%	22	14.3%	177	22.1%	24.0%	23.9%	1	12.5%	0.0%	3	10.3%	0	0.0%	3	5.4%	23.9%
		合計		304		196		148		154		802				8			29		27		56		

		2012 全国	学部								専攻科		大学院												
			1年(2016)	2年(2016)	3年(2016)	4年(2016)	2016合計	2015	2014	2016	2015	1年	2年	2016合計	2015										
11-16	多様な情報から適切な情報を取捨選択する	かなり身についた	13.4%	20	6.6%	13	6.6%	11	7.4%	14	9.1%	58	7.2%	8.5%	9.9%	0	0.0%	0.0%	1	3.4%	6	22.2%	7	12.5%	9.9%
		ある程度身についた	55.0%	137	45.1%	106	54.1%	91	61.5%	90	58.4%	424	52.9%	50.8%	46.6%	8	100.0%	16.7%	12	41.4%	18	66.7%	30	53.6%	46.6%
		あまり身につけていない	25.6%	122	40.1%	59	30.1%	41	27.7%	40	26.0%	262	32.7%	31.5%	33.2%	0	0.0%	83.3%	16	55.2%	3	11.1%	19	33.9%	33.2%
		全く身につけていない	6.0%	25	8.2%	18	9.2%	5	3.4%	10	6.5%	58	7.2%	9.2%	10.3%	0	0.0%	0.0%	0	0.0%	0	0.0%	0	0.0%	10.3%
		合計		304		196		148		154		802				8			29		27		56		
11-17	ものごとを批判的・多角的に考える	かなり身についた	15.1%	40	13.2%	18	9.2%	22	14.9%	15	9.7%	95	11.8%	13.7%	13.7%	0	0.0%	33.3%	2	6.9%	8	29.6%	10	17.9%	13.7%
		ある程度身についた	52.2%	153	50.3%	119	60.7%	90	60.8%	98	63.6%	460	57.4%	50.8%	52.1%	6	75.0%	50.0%	15	51.7%	15	55.6%	30	53.6%	52.1%
		あまり身につけていない	26.7%	97	31.9%	50	25.5%	34	23.0%	35	22.7%	216	26.9%	29.9%	28.4%	2	25.0%	16.7%	11	37.9%	4	14.8%	15	26.8%	28.4%
		全く身につけていない	5.9%	14	4.6%	9	4.6%	2	1.4%	6	3.9%	31	3.9%	5.6%	5.9%	0	0.0%	0.0%	1	3.4%	0	0.0%	1	1.8%	5.9%
		合計		304		196		148		154		802				8			29		27		56		
11-18	現状を分析し、問題点や課題を発見する	かなり身についた	11.9%	31	10.2%	20	10.2%	19	12.8%	23	14.9%	93	11.6%	14.6%	14.1%	0	0.0%	33.3%	1	3.4%	9	33.3%	10	17.9%	14.1%
		ある程度身についた	53.6%	170	55.9%	119	60.7%	105	70.9%	97	63.0%	491	61.2%	56.4%	56.7%	8	100.0%	50.0%	18	62.1%	15	55.6%	33	58.9%	56.7%
		あまり身につけていない	27.8%	92	30.3%	49	25.0%	21	14.2%	26	16.9%	188	23.4%	21.8%	23.9%	0	0.0%	16.7%	10	34.5%	3	11.1%	13	23.2%	23.9%
		全く身につけていない	6.7%	11	3.6%	8	4.1%	3	2.0%	8	5.2%	30	3.7%	7.2%	5.3%	0	0.0%	0.0%	0	0.0%	0	0.0%	0	0.0%	5.3%
		合計		304		196		148		154		802				8			29		27		56		
11-19	問題を解決するために、数式や図・グラフを利用する	かなり身についた	9.1%	5	1.6%	9	4.6%	4	2.7%	4	2.6%	22	2.7%	3.4%	2.7%	0	0.0%	33.3%	0	0.0%	4	14.8%	4	7.1%	2.7%
		ある程度身についた	39.2%	59	19.4%	33	16.8%	28	18.9%	40	26.0%	160	20.0%	18.9%	16.0%	2	25.0%	0.0%	3	10.3%	6	22.2%	9	16.1%	16.0%
		あまり身につけていない	37.5%	142	46.7%	99	50.5%	80	54.1%	73	47.4%	394	49.1%	42.0%	44.3%	2	25.0%	66.7%	20	69.0%	15	55.6%	35	62.5%	44.3%
		全く身につけていない	14.1%	98	32.2%	55	28.1%	36	24.3%	37	24.0%	226	28.2%	35.7%	37.0%	4	50.0%	0.0%	6	20.7%	2	7.4%	8	14.3%	37.0%
		合計		304		196		148		154		802				8			29		27		56		
11-20	仮説の検証や情報収集のために、実験や調査を適切に計画・実施する	かなり身についた	8.7%	9	3.0%	10	5.1%	4	2.7%	6	3.9%	29	3.6%	4.7%	2.9%	0	0.0%	0.0%	0	0.0%	4	14.8%	4	7.1%	2.9%
		ある程度身についた	40.0%	74	24.3%	46	23.5%	47	31.8%	53	34.4%	220	27.4%	19.8%	20.2%	3	37.5%	33.3%	6	20.7%	9	33.3%	15	26.8%	20.2%
		あまり身につけていない	37.4%	151	49.7%	99	50.5%	68	45.9%	71	46.1%	389	48.5%	47.2%	47.3%	2	25.0%	66.7%	20	69.0%	13	48.1%	33	58.9%	47.3%
		全く身につけていない	14.0%	70	23.0%	41	20.9%	29	19.6%	24	15.6%	164	20.4%	28.3%	29.6%	3	37.5%	0.0%	3	10.3%	1	3.7%	4	7.1%	29.6%
		合計		304		196		148		154		802				8			29		27		56		
11-21	筋道を立てて論理的に問題を解決する	かなり身についた	11.9%	16	5.3%	12	6.1%	12	8.1%	12	7.8%	52	6.5%	10.6%	8.2%	0	0.0%	33.3%	0	0.0%	6	22.2%	6	10.7%	8.2%
		ある程度身についた	51.3%	108	35.5%	92	46.9%	76	51.4%	81	52.6%	357	44.5%	38.4%	36.3%	5	62.5%	50.0%	11	37.9%	15	55.6%	26	46.4%	36.3%
		あまり身につけていない	29.5%	141	46.4%	72	36.7%	49	33.1%	49	31.8%	311	38.8%	38.9%	43.1%	3	37.5%	16.7%	17	58.6%	6	22.2%	23	41.1%	43.1%
		全く身につけていない	7.3%	39	12.8%	20	10.2%	11	7.4%	12	7.8%	82	10.2%	12.1%	12.4%	0	0.0%	0.0%	1	3.4%	0	0.0%	1	1.8%	12.4%
		合計		304		196		148		154		802				8			29		27		56		
11-22	既存の枠にとらわれず、新しい発想やアイデアを出す	かなり身についた	9.7%	28	9.2%	17	8.7%	17	11.5%	16	10.4%	78	9.7%	11.9%	11.8%	1	12.5%	33.3%	1	3.4%	4	14.8%	5	8.9%	11.8%
		ある程度身についた	39.7%	129	42.4%	92	46.9%	76	51.4%	90	58.4%	387	48.3%	41.8%	40.8%	5	62.5%	33.3%	15	51.7%	15	55.6%	30	53.6%	40.8%
		あまり身につけていない	40.1%	125	41.1%	74	37.8%	51	34.5%	39	25.3%	289	36.0%	36.2%	36.1%	2	25.0%	33.3%	12	41.4%	7	25.9%	19	33.9%	36.1%
		全く身につけていない	10.5%	22	7.2%	13	6.6%	4	2.7%	9	5.8%	48	6.0%	10.1%	11.3%	0	0.0%	0.0%	1	3.4%	1	3.7%	2	3.6%	11.3%
		合計		304		196		148		154		802				8			29		27		56		
11-23	幅広い教養・一般常識を身につける	かなり身についた	12.7%	16	5.3%	19	9.7%	15	10.1%	13	8.4%	63	7.9%	8.6%	10.5%	0	0.0%	33.3%	3	10.3%	3	11.1%	6	10.7%	10.5%
		ある程度身についた	55.0%	159	52.3%	96	49.0%	87	58.8%	88	57.1%	430	53.6%	52.3%	49.6%	6	75.0%	50.0%	14	48.3%	16	59.3%	30	53.6%	49.6%
		あまり身につけていない	26.2%	111	36.5%	69	35.2%	40	27.0%	41	26.6%	261	32.5%	31.2%	30.3%	2	25.0%	16.7%	12	41.4%	6	22.2%	18	32.1%	30.3%
		全く身につけていない	6.1%	18	5.9%	12	6.1%	6	4.1%	12	7.8%	48	6.0%	7.9%	9.7%	0	0.0%	0.0%	0	0.0%	2	7.4%	2	3.6%	9.7%
		合計		304		196		148		154		802				8			29		27		56		
11-24	専門分野の基礎的な知識・技術を身につける	かなり身についた	18.1%	38	12.5%	30	15.3%	28	18.9%	35	22.7%	131	16.3%	24.9%	28.4%	1	12.5%	66.7%	6	20.7%	8	29.6%	14	25.0%	28.4%
		ある程度身についた	53.4%	179	58.9%	115	58.7%	102	68.9%	99	64.3%	495	61.7%	56.1%	51.5%	6	75.0%	33.3%	16	55.2%	16	59.3%	32	57.1%	51.5%
		あまり身につけていない	22.8%	84	27.6%	46	23.5%	17	11.5%	14	9.1%	161	20.1%	15.8%	16.8%	1	12.5%	0.0%	7	24.1%	3	11.1%	10	17.9%	16.8%
		全く身につけていない	5.8%	3	1.0%	5	2.6%	1	0.7%	6	3.9%	15	1.9%	3.2%	3.4%	0	0.0%	0.0%	0	0.0%	0	0.0%	0	0.0%	3.4%
		合計		304		196		148		154		802				8			29		27		56		
11-25	社会や文化の多様性を理解し、尊重する	かなり身についた	13.6%	36	11.8%	20	10.2%	19	12.8%	17	11.0%	92	11.5%	11.5%	14.1%	0	0.0%	33.3%	1	3.4%	6	22.2%	7	12.5%	14.1%
		ある程度身についた	49.8%	155	51.0%	112	57.1%	90	60.8%	106	68.8%	463	57.7%	55.7%	49.6%	6	75.0%	50.0%	19	65.5%	16	59.3%	35	62.5%	49.6%
		あまり身につけていない	28.4%	94	30.9%	53	27.0%	35	23.6%	24	15.6%	206	25.7%	25.6%	28.4%	2	25.0%	16.7%	9	31.0%	4	14.8%	13	23.2%	28.4%
		全く身につけていない	8.2%	19	6.3%	11	5.6%	4	2.7%	7	4.5%	41	5.1%	7.2%	8.0%	0	0.0%	0.0%	0	0.0%	1	3.7%	1	1.8%	8.0%
		合計		304		196		148		154		802				8			29		27		56		



		2012 全国	学部								専攻科		大学院												
			1年(2016)	2年(2016)	3年(2016)	4年(2016)	2016合計	2015	2014	2016	2015	1年	2年	2016合計	2015										
11-26	国際的な視野を身につける	かなり身についた	9.7%	23	7.6%	16	8.2%	8	5.4%	22	14.3%	69	8.6%	10.1%	10.5%	0	0.0%	16.7%	1	3.4%	5	18.5%	6	10.7%	10.5%
		ある程度身についた	33.1%	112	36.8%	86	43.9%	73	49.3%	67	43.5%	338	42.1%	38.0%	38.7%	4	50.0%	33.3%	15	51.7%	14	51.9%	29	51.8%	38.7%
		あまり身につけていない	40.4%	139	45.7%	78	39.8%	58	39.2%	52	33.8%	327	40.8%	39.6%	36.6%	3	37.5%	50.0%	13	44.8%	7	25.9%	20	35.7%	36.6%
		全く身につけていない	16.8%	30	9.9%	16	8.2%	9	6.1%	13	8.4%	68	8.5%	12.4%	14.3%	1	12.5%	0.0%	0	0.0%	1	3.7%	1	1.8%	14.3%
		合計		304		196		148		154		802				8			29		27		56		
11-27	社会の規範やルールにしたがって行動する	かなり身についた	17.3%	50	16.4%	34	17.3%	24	16.2%	32	20.8%	140	17.5%	20.7%	21.2%	0	0.0%	33.3%	6	20.7%	6	22.2%	12	21.4%	21.2%
		ある程度身についた	56.5%	185	60.9%	123	62.8%	98	66.2%	96	62.3%	502	62.6%	57.5%	55.9%	7	87.5%	50.0%	17	58.6%	17	63.0%	34	60.7%	55.9%
		あまり身につけていない	20.6%	58	19.1%	33	16.8%	23	15.5%	17	11.0%	131	16.3%	17.8%	17.0%	1	12.5%	16.7%	6	20.7%	4	14.8%	10	17.9%	17.0%
		全く身につけていない	5.6%	11	3.6%	6	3.1%	3	2.0%	9	5.8%	29	3.6%	4.0%	5.9%	0	0.0%	0.0%	0	0.0%	0	0.0%	0	0.0%	5.9%
		合計		304		196		148		154		802				8			29		27		56		
11-28	社会活動(ボランティア、NPO活動などを含む)に積極的に参加する	かなり身についた	6.3%	15	4.9%	13	6.6%	9	6.1%	7	4.5%	44	5.5%	4.9%	5.3%	0	0.0%	16.7%	0	0.0%	3	11.1%	3	5.4%	5.3%
		ある程度身についた	20.4%	68	22.4%	50	25.5%	39	26.4%	48	31.2%	205	25.6%	21.8%	18.5%	2	25.0%	50.0%	9	31.0%	9	33.3%	18	32.1%	18.5%
		あまり身につけていない	32.5%	139	45.7%	88	44.9%	73	49.3%	62	40.3%	362	45.1%	33.3%	39.5%	4	50.0%	16.7%	15	51.7%	8	29.6%	23	41.1%	39.5%
		全く身につけていない	40.8%	82	27.0%	45	23.0%	27	18.2%	37	24.0%	191	23.8%	40.0%	36.8%	2	25.0%	16.7%	5	17.2%	7	25.9%	12	21.4%	36.8%
		合計		304		196		148		154		802				8			29		27		56		
12	あなたにとって意味があった(有意義であった)と思う授業を思い出してください。それはこれまで受けた授業の何割くらいですか。	0割	-	0	0.0%	1	0.5%	0	0.0%	2	1.3%	3	0.4%	0.7%	0.6%	0	0.0%	0.0%	0	0.0%	0	0.0%	0	0.0%	0.6%
		1割程度	-	4	1.3%	6	3.1%	5	3.4%	4	2.6%	19	2.4%	2.7%	2.1%	0	0.0%	16.7%	1	3.4%	0	0.0%	1	1.8%	2.1%
		2割程度	-	4	1.3%	12	6.1%	11	7.4%	13	8.4%	40	5.0%	4.7%	5.4%	1	12.5%	0.0%	2	6.9%	1	3.7%	3	5.4%	5.4%
		3割程度	-	20	6.6%	20	10.2%	13	8.8%	16	10.4%	69	8.6%	8.1%	7.4%	0	0.0%	0.0%	2	6.9%	2	7.4%	4	7.1%	7.4%
		4割程度	-	26	8.6%	25	12.8%	13	8.8%	14	9.1%	78	9.7%	7.0%	8.4%	0	0.0%	0.0%	0	0.0%	0	0.0%	0	0.0%	8.4%
		5割程度	-	53	17.4%	33	16.8%	25	16.9%	30	19.5%	141	17.6%	12.8%	16.8%	0	0.0%	16.7%	5	17.2%	5	18.5%	10	17.9%	16.8%
		6割程度	-	23	7.6%	26	13.3%	15	10.1%	15	9.7%	79	9.9%	11.5%	11.3%	3	37.5%	0.0%	3	10.3%	2	7.4%	5	8.9%	11.3%
		7割程度	-	61	20.1%	28	14.3%	28	18.9%	26	16.9%	143	17.8%	20.4%	17.6%	0	0.0%	16.7%	6	20.7%	8	29.6%	14	25.0%	17.6%
		8割程度	-	62	20.4%	30	15.3%	17	11.5%	20	13.0%	129	16.1%	17.1%	16.2%	2	25.0%	16.7%	5	17.2%	6	22.2%	11	19.6%	16.2%
		9割程度	-	32	10.5%	11	5.6%	13	8.8%	9	5.8%	65	8.1%	9.0%	9.5%	1	12.5%	33.3%	4	13.8%	1	3.7%	5	8.9%	9.5%
		10割	-	19	6.3%	4	2.0%	8	5.4%	5	3.2%	36	4.5%	6.1%	4.6%	1	12.5%	0.0%	1	3.4%	2	7.4%	3	5.4%	4.6%
合計		304		196		148		154		802				8			29		27		56				
13	あなたにとって意味があった(有意義であった)授業にあなたはまる特徴はどんなことですか。あてはまるものすべてを選択してください。	最先端の研究成果を披露してくれた	12.1%	17	5.6%	20	10.1%	20	13.5%	25	16.2%	82	10.2%	9.9%	12.4%	1	12.5%	16.7%	4	13.8%	8	29.6%	12	21.4%	12.4%
		確実に学問の基礎を教えてくれた	47.3%	141	46.4%	91	46.0%	72	48.6%	60	39.0%	364	45.3%	46.7%	50.6%	8	100.0%	50.0%	15	51.7%	18	66.7%	33	58.9%	50.6%
		社会や現実との関わりから学問の意義を教えてくれた	41.6%	38	12.5%	35	17.7%	33	22.3%	36	23.4%	142	17.7%	18.9%	23.7%	2	25.0%	16.7%	3	10.3%	7	25.9%	10	17.9%	23.7%
		将来に役立つ実践的な知識や技能を教えてくれた	33.1%	194	63.8%	109	55.1%	96	64.9%	84	54.5%	483	60.1%	68.8%	70.2%	5	62.5%	33.3%	18	62.1%	20	74.1%	38	67.9%	70.2%
		資格の取得に役立つ情報やテクニックを教えてくれた	13.7%	39	12.8%	31	15.7%	29	19.6%	34	22.1%	133	16.5%	18.0%	19.1%	2	25.0%	16.3%	8	27.6%	3	11.1%	11	19.6%	19.1%
		教え方がうまかった	14.1%	155	51.0%	94	47.5%	81	54.7%	70	45.5%	400	49.8%	58.7%	54.6%	5	62.5%	66.7%	18	62.1%	18	66.7%	36	64.3%	54.6%
		自分自身や将来やりたいことを考えるきっかけになった	36.7%	123	40.5%	76	38.4%	72	48.6%	72	46.8%	343	42.7%	47.9%	49.6%	2	25.0%	50.0%	16	55.2%	13	48.1%	29	51.8%	49.6%
		合計		304		198		148		154		804				8			29		27		56		
14	本学について、どのくらい満足していますか。それぞれについて、あてはまるもの1つを選択してください。																								
14-1	施設・設備(図書館やインターネットの利用など)	とても満足している	17.5%	98	32.2%	42	21.4%	34	23.0%	25	16.2%	199	24.8%	27.9%	26.5%	2	25.0%	33.3%	7	24.1%	7	25.9%	14	25.0%	26.5%
		まあ満足している	50.3%	159	52.3%	104	53.1%	72	48.6%	92	59.7%	427	53.2%	48.5%	46.4%	6	75.0%	66.7%	16	55.2%	16	59.3%	32	57.1%	46.4%
		どちらでもない	16.2%	21	6.9%	25	12.8%	23	15.5%	12	7.8%	81	10.1%	12.1%	14.5%	0	0.0%	0.0%	3	10.3%	2	7.4%	5	8.9%	14.5%
		あまり満足していない	10.5%	15	4.9%	20	10.2%	12	8.1%	16	10.4%	63	7.9%	7.9%	8.2%	0	0.0%	0.0%	1	3.4%	2	7.4%	3	5.4%	8.2%
		全く満足していない	3.5%	5	1.6%	3	1.5%	6	4.1%	6	3.9%	20	2.5%	2.7%	3.6%	0	0.0%	0.0%	2	6.9%	0	0.0%	2	3.6%	3.6%
		判断できない	1.9%	6	2.0%	2	1.0%	1	0.7%	3	1.9%	12	1.5%	0.9%	0.8%	0	0.0%	0.0%	0	0.0%	0	0.0%	0	0.0%	0.8%
		合計		304		196		148		154		802				8			29		27		56		
14-2	自習環境(練習室など)	とても満足している	-	38	12.5%	20	10.2%	15	10.1%	10	6.5%	83	10.3%	14.2%	11.1%	2	25.0%	16.7%	2	6.9%	7	25.9%	9	16.1%	11.1%
		まあ満足している	-	108	35.5%	57	29.1%	37	25.0%	39	25.3%	241	30.0%	3.6%	29.4%	4	50.0%	66.7%	10	34.5%	13	48.1%	23	41.1%	29.4%
		どちらでもない	-	42	13.8%	32	16.3%	25	16.9%	22	14.3%	121	15.1%	14.6%	15.1%	0	0.0%	0.0%	5	17.2%	3	11.1%	8	14.3%	15.1%
		あまり満足していない	-	67	22.0%	61	31.1%	39	26.4%	51	33.1%	218	27.2%	24.0%	27.3%	2	25.0%	16.7%	7	24.1%	1	3.7%	8	14.3%	27.3%
		全く満足していない	-	46	15.1%	24	12.2%	31	20.9%	29	18.8%	130	16.2%	15.1%	14.5%	0	0.0%	0.0%	5	17.2%	3	11.1%	8	14.3%	14.5%
		判断できない	-	3	1.0%	2	1.0%	1	0.7%	3	1.9%	9	1.1%	1.6%	2.5%	0	0.0%	0.0%	0	0.0%	0	0.0%	0	0.0%	2.5%
		合計		304		196		148		154		802				8			29		27		56		

		2012 全国	学部								専攻科		大学院							
			1年(2016)	2年(2016)	3年(2016)	4年(2016)	2016合計	2015	2014	2016	2015	1年	2年	2016合計	2015					
14-3	学習支援の体制 (履修相談・履修登録・学習相談・補習など)	とても満足している	-	49 16.1%	18 9.2%	20 13.5%	13 8.4%	100 12.5%	14.6%	11.8%	1	12.5%	33.3%	3	10.3%	4	14.8%	7	12.5%	11.8%
		まあ満足している	-	135 44.4%	88 44.9%	51 34.5%	68 44.2%	342 42.6%	40.0%	35.5%	3	37.5%	50.0%	11	37.9%	12	44.4%	23	41.1%	35.5%
		どちらでもない	-	71 23.4%	46 23.5%	37 25.0%	49 31.8%	203 25.3%	26.7%	26.1%	1	12.5%	16.7%	5	17.2%	6	22.2%	11	19.6%	26.1%
		あまり満足していない	-	38 12.5%	31 15.8%	27 18.2%	13 8.4%	109 13.6%	11.0%	17.6%	3	37.5%	0.0%	6	20.7%	3	11.1%	9	16.1%	17.6%
		全く満足していない	-	6 2.0%	8 4.1%	9 6.1%	7 4.5%	30 3.7%	4.3%	6.1%	0	0.0%	0.0%	2	6.9%	1	3.7%	3	5.4%	6.1%
		判断できない	-	5 1.6%	5 2.6%	4 2.7%	4 2.6%	18 2.2%	3.4%	2.9%	0	0.0%	0.0%	2	6.9%	1	3.7%	3	5.4%	2.9%
		合計		304		196		148		154		802			8			29		27
14-4	進路支援の体制 (就職セミナーやガイダンスなど)	とても満足している	7.3%	26 8.6%	13 6.6%	5 3.4%	9 5.8%	53 6.6%	9.2%	6.5%	1	12.5%	16.7%	2	6.9%	2	7.4%	4	7.1%	6.5%
		まあ満足している	29.9%	97 31.9%	51 26.0%	36 24.3%	44 28.6%	228 28.4%	24.0%	25.0%	2	25.0%	33.3%	4	13.8%	11	40.7%	15	26.8%	25.0%
		どちらでもない	32.6%	100 32.9%	82 41.8%	54 36.5%	52 33.8%	288 35.9%	30.6%	34.0%	0	0.0%	33.3%	11	37.9%	9	33.3%	20	35.7%	34.0%
		あまり満足していない	12.6%	13 4.3%	15 7.7%	19 12.8%	18 11.7%	65 8.1%	8.5%	10.5%	4	50.0%	0.0%	4	13.8%	1	3.7%	5	8.9%	10.5%
		全く満足していない	5.1%	5 1.6%	4 2.0%	12 8.1%	17 11.0%	38 4.7%	6.1%	4.4%	0	0.0%	0.0%	2	6.9%	0	0.0%	2	3.6%	4.4%
		判断できない	12.5%	63 20.7%	31 15.8%	22 14.9%	14 9.1%	130 16.2%	21.6%	19.5%	1	12.5%	16.7%	6	20.7%	4	14.8%	10	17.9%	19.5%
		合計		304		196		148		154		802			8			29		27
14-5	教員(専門性の高さやよい影響を受けるなど)	とても満足している	9.5%	108 35.5%	55 28.1%	41 27.7%	50 32.5%	254 31.7%	37.1%	39.3%	4	50.0%	33.3%	10	34.5%	15	55.6%	25	44.6%	39.3%
		まあ満足している	38.2%	149 49.0%	83 42.3%	63 42.6%	71 46.1%	366 45.6%	42.7%	39.1%	2	25.0%	66.7%	11	37.9%	8	29.6%	19	33.9%	39.1%
		どちらでもない	30.2%	29 9.5%	35 17.9%	32 21.6%	20 13.0%	116 14.5%	15.1%	13.7%	1	12.5%	0.0%	4	13.8%	2	7.4%	6	10.7%	13.7%
		あまり満足していない	13.1%	13 4.3%	14 7.1%	8 5.4%	6 3.9%	41 5.1%	2.7%	4.0%	1	12.5%	0.0%	3	10.3%	1	3.7%	4	7.1%	4.0%
		全く満足していない	5.3%	1 0.3%	4 2.0%	1 0.7%	5 3.2%	11 1.4%	0.7%	0.8%	0	0.0%	0.0%	0	0.0%	1	3.7%	1	1.8%	0.8%
		判断できない	3.6%	4 1.3%	5 2.6%	3 2.0%	2 1.3%	14 1.7%	1.8%	3.2%	0	0.0%	0.0%	1	3.4%	0	0.0%	1	1.8%	3.2%
		合計		304		196		148		154		802			8			29		27
14-6	授業・教育システム(授業内容やカリキュラムなど)	とても満足している	7.4%	54 17.8%	21 10.7%	19 12.8%	16 10.4%	110 13.7%	17.3%	14.1%	1	12.5%	33.3%	5	17.2%	5	18.5%	10	17.9%	14.1%
		まあ満足している	37.3%	175 57.6%	97 49.5%	60 40.5%	79 51.3%	411 51.2%	46.1%	46.8%	3	37.5%	66.7%	10	34.5%	15	55.6%	25	44.6%	46.8%
		どちらでもない	30.6%	53 17.4%	53 27.0%	35 23.6%	33 21.4%	174 21.7%	22.7%	21.6%	3	37.5%	0.0%	8	27.6%	2	7.4%	10	17.9%	21.6%
		あまり満足していない	15.9%	16 5.3%	18 9.2%	26 17.6%	16 10.4%	76 9.5%	7.9%	10.9%	1	12.5%	0.0%	5	17.2%	4	14.8%	9	16.1%	10.9%
		全く満足していない	5.9%	3 1.0%	4 2.0%	4 2.7%	7 4.5%	18 2.2%	3.4%	3.8%	0	0.0%	0.0%	1	3.4%	1	3.7%	2	3.6%	3.8%
		判断できない	2.9%	3 1.0%	3 1.5%	4 2.7%	3 1.9%	13 1.6%	2.7%	2.7%	0	0.0%	0.0%	0	0.0%	0	0.0%	0	0.0%	2.7%
		合計		304		196		148		154		802			8			29		27
14-7	友人関係	とても満足している	21.0%	87 28.6%	45 23.0%	41 27.7%	33 21.4%	206 25.7%	29.9%	33.8%	2	25.0%	33.3%	8	27.6%	11	40.7%	19	33.9%	33.8%
		まあ満足している	43.7%	122 40.1%	85 43.4%	68 45.9%	78 50.6%	353 44.0%	42.7%	38.0%	4	50.0%	66.7%	11	37.9%	15	55.6%	26	46.4%	38.0%
		どちらでもない	18.6%	46 15.1%	43 21.9%	21 14.2%	25 16.2%	135 16.8%	16.0%	14.9%	0	0.0%	0.0%	5	17.2%	0	0.0%	5	8.9%	14.9%
		あまり満足していない	9.6%	34 11.2%	16 8.2%	11 7.4%	8 5.2%	69 8.6%	7.9%	6.1%	1	12.5%	0.0%	3	10.3%	0	0.0%	3	5.4%	6.1%
		全く満足していない	5.0%	8 2.6%	6 3.1%	6 4.1%	4 2.6%	24 3.0%	1.3%	3.6%	0	0.0%	0.0%	1	3.4%	0	0.0%	1	1.8%	3.6%
		判断できない	2.2%	7 2.3%	1 0.5%	1 0.7%	6 3.9%	15 1.9%	2.2%	3.6%	1	12.5%	0.0%	1	3.4%	1	3.7%	2	3.6%	3.6%
		合計		304		196		148		154		802			8			29		27
14-8	大学生生活を総合的に判断して	とても満足している	12.2%	65 21.4%	40 20.4%	29 19.6%	26 16.9%	160 20.0%	24.7%	21.4%	2	25.0%	33.3%	4	13.8%	9	33.3%	13	23.2%	21.4%
		まあ満足している	51.0%	176 57.9%	105 53.6%	79 53.4%	87 56.5%	447 55.7%	51.7%	51.3%	5	62.5%	66.7%	17	58.6%	17	63.0%	34	60.7%	51.3%
		どちらでもない	21.4%	37 12.2%	29 14.8%	25 16.9%	24 15.6%	115 14.3%	14.8%	16.0%	1	12.5%	0.0%	7	24.1%	0	0.0%	7	12.5%	16.0%
		あまり満足していない	9.9%	17 5.6%	17 8.7%	11 7.4%	10 6.5%	55 6.9%	6.7%	6.9%	0	0.0%	0.0%	0	0.0%	0	0.0%	0	0.0%	6.9%
		全く満足していない	4.2%	5 1.6%	2 1.0%	3 2.0%	3 1.9%	13 1.6%	1.3%	2.7%	0	0.0%	0.0%	0	0.0%	1	3.7%	1	1.8%	2.7%
		判断できない	1.3%	4 1.3%	3 1.5%	1 0.7%	4 2.6%	12 1.5%	0.7%	1.7%	0	0.0%	0.0%	1	3.4%	0	0.0%	1	1.8%	1.7%
		合計		304		196		148		154		802			8			29		27