

2016 年度 前期
授業改善のためのアンケート

区分別集計結果表

学部・専攻科-講義

学部・専攻科-レッスン

学部-アンサンブルラボ

学部-教職ピアノ実習（グループ）

洗足学園音楽大学・大学院

2016年度前期 授業改善のためのアンケート 講義用 全体集計結果

集計区分	学部・専攻科-講義
------	-----------

履修者数	7927
回答数	3581
回答率	45.17%

あなた自身について

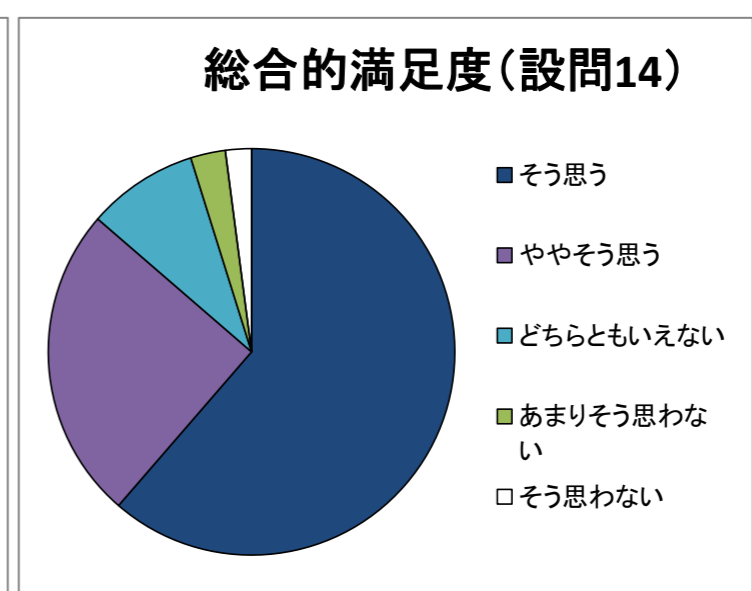
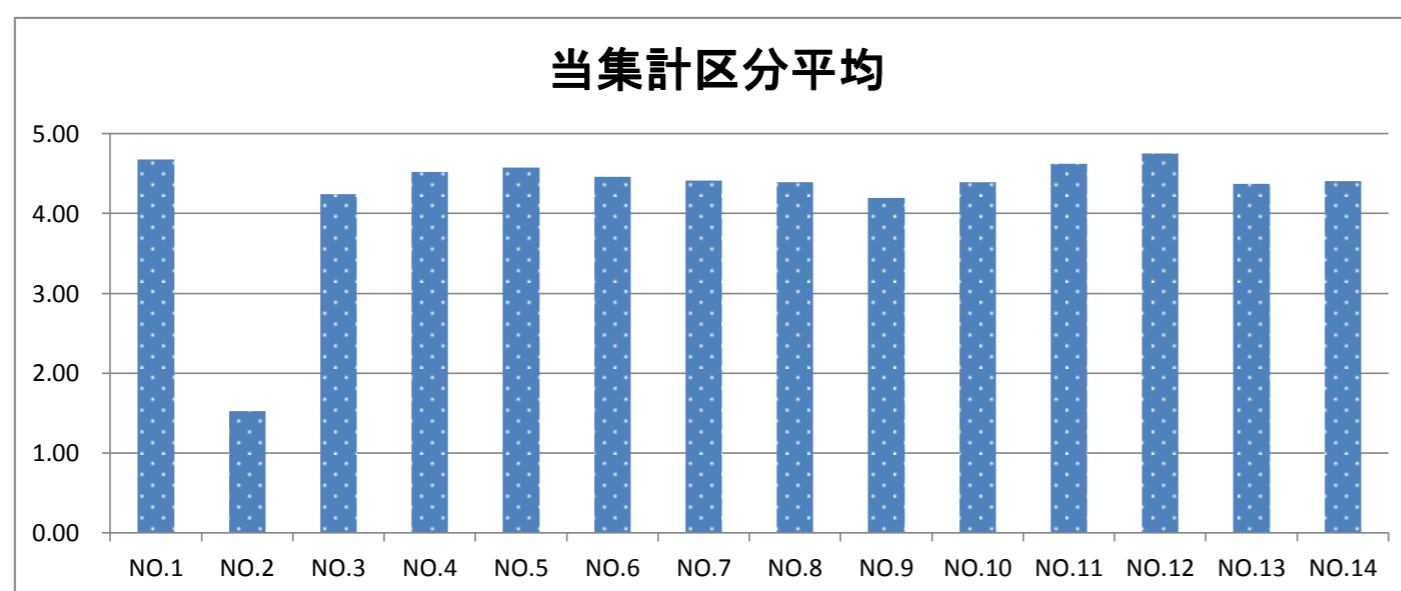
NO	設問文	平均点	回答率					有効回答	無効回答
			5	4	3	2	1		
1	この授業に何回出席しましたか。	4.68	半期15-13回 通年30-26回	半期12-10回 通年25-20回	半期9-7回 通年19-14回	半期6-4回 通年13-8回	半期3回以下 通年7回以下	3581	0
			75.40%	19.91%	2.71%	1.09%	0.89%		
2	この授業のために一週間で平均どのくらい予習・復習しましたか。	1.53	4時間以上	3-4時間	2-3時間	1-2時間	1時間未満	3581	0
			3.16%	2.26%	5.47%	22.42%	66.69%		
3	熱意をもってこの授業に臨みましたか。	4.24	そう思う	ややそう思う	どちらとも いえない	あまりそう 思わない	そう思わない	3581	0
			47.42%	35.49%	12.57%	3.13%	1.40%		

授業科目について

NO	設問文	平均点	回答率					有効回答	無効回答
			5	4	3	2	1		
4	シラバス(主題と目標、授業計画)に沿って授業が行われましたか	4.53	65.40%	24.14%	8.77%	1.10%	0.58%	3442	139
5	授業に対する教員の意欲や熱意を感じましたか	4.58	69.45%	21.73%	6.73%	1.39%	0.70%	3447	134
6	教員の声や話し方は明瞭で聞き取りやすかったですか	4.46	65.91%	20.62%	8.63%	3.21%	1.62%	3453	128
7	板書や視聴覚教材の利用は適切でしたか	4.42	62.47%	23.11%	9.93%	2.73%	1.77%	3445	136
8	授業に集中できるよう配慮をしていましたか (私語の防止、遅刻などへの対応)	4.40	60.79%	24.04%	10.76%	2.76%	1.65%	3448	133
9	学生から質問や発言をしやすい雰囲気でしたか	4.19	54.45%	21.96%	14.98%	5.77%	2.84%	3451	130
10	この授業を受講して有意義でしたか	4.40	61.15%	24.67%	9.09%	2.90%	2.20%	3454	127
11	授業の開始・終了時刻は守られていましたか	4.63	72.71%	19.90%	5.45%	1.33%	0.61%	3452	129
12	休講は少なく、通常通り授業は実施されましたか	4.75	81.78%	13.33%	3.71%	0.93%	0.26%	3452	129
13	この授業は全体としてわかりやすかったですか	4.38	61.29%	23.42%	9.49%	3.22%	2.58%	3446	135

授業の評価

NO	設問文	平均点	回答率					有効回答	無効回答
			5	4	3	2	1		
14	この授業を総合的に評価して満足していますか	4.41	61.35%	24.99%	8.82%	2.76%	2.07%	3581	0



2016年度前期 授業改善のためのアンケート レッスン用 全体集計結果

集計区分 学部・専攻科レッスン用-全体

履修者数	1637
回答数	645
回答率	39.40%

あなた自身について

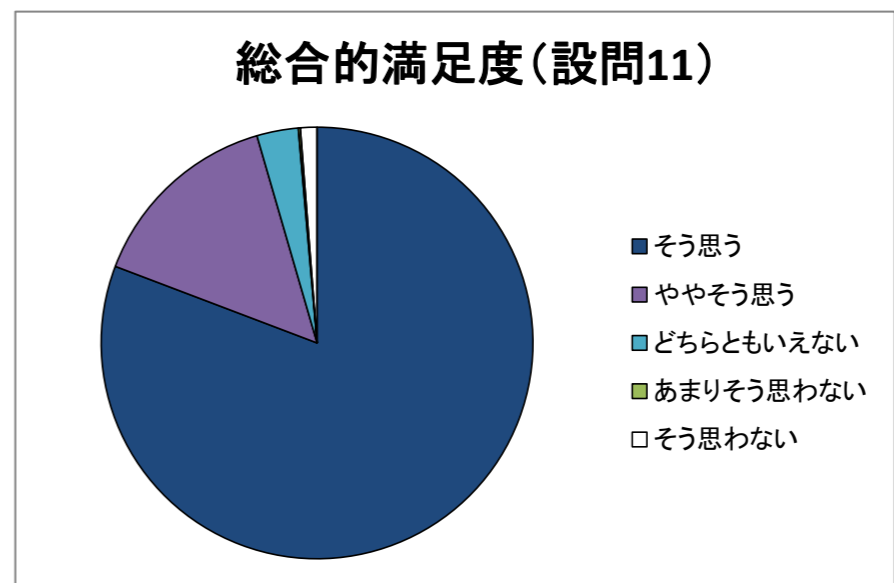
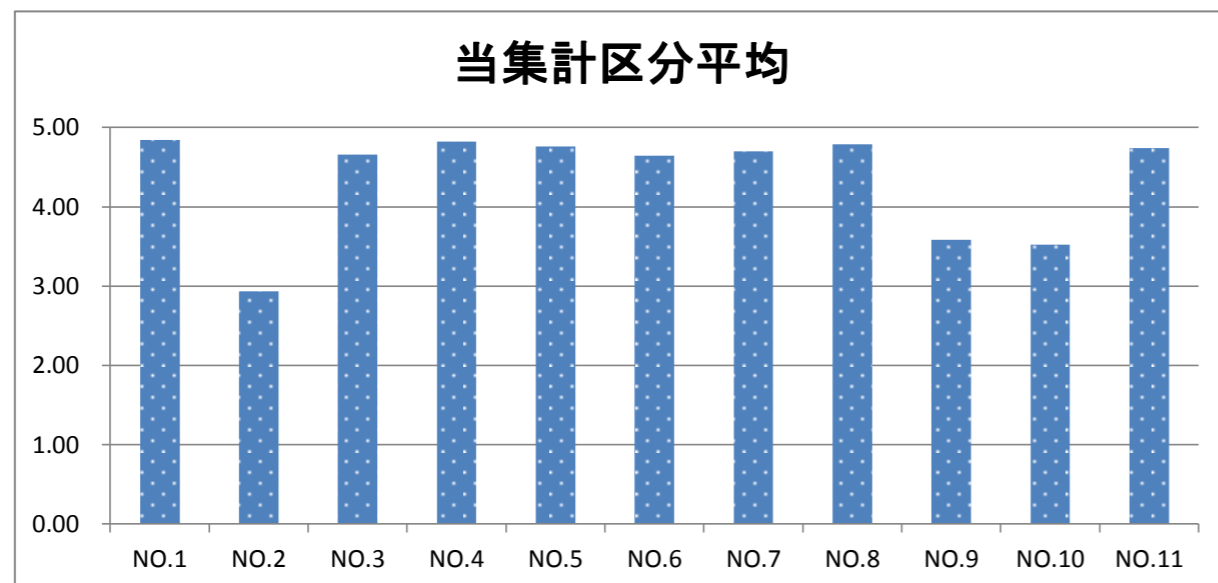
NO	設問文	平均点	回答率					有効回答	無効回答
			5	4	3	2	1		
1	このレッスンに何回出席しましたか。	4.84	半期15-13回 通年30-26回 85.74%	半期12-10回 通年25-20回 13.33%	半期9-7回 通年19-14回 0.62%	半期6-4回 通年13-8回 0.16%	半期3回以下 通年7回以下 0.16%	645	0
2	このレッスンのために一週間で平均どのくらい予習・復習しましたか。	2.93	4時間以上 17.83%	3-4時間 13.33%	2-3時間 23.41%	1-2時間 35.35%	1時間未満 10.08%	645	0
3	熱意をもってこのレッスンに臨みましたか。	4.66	そう思う 71.01%	ややそう思う 24.65%	どちらとも いえない 4.03%	あまりそう 思わない 0.00%	そう思わない 0.31%	645	0

授業科目について

NO	設問文	平均点	回答率					有効回答	無効回答
			5	4	3	2	1		
4	レッスンに対する教員の意欲や熱意を感じましたか	4.82	そう思う 85.01%	ややそう思う 13.24%	どちらとも いえない 0.96%	あまりそう 思わない 0.48%	そう思わない 0.32%	627	18
5	教員とのコミュニケーションは上手くとれていましたか	4.76	82.40%	13.44%	2.72%	0.80%	0.64%	625	20
6	レッスンを通じて、演奏技術は上達しましたか	4.64	71.52%	23.20%	4.16%	0.32%	0.80%	625	20
7	レッスンの開始・終了時刻は守られていましたか	4.70	77.96%	16.13%	4.31%	0.96%	0.64%	626	19
8	休講は少なく、通常通りレッスンは実施されましたか	4.79	83.84%	12.48%	2.40%	0.96%	0.32%	625	20
9	他の教員のレッスンを受けてみたいと思いますか	3.58	35.37%	18.01%	23.79%	14.95%	7.88%	622	23
10	他の人が自分のレッスンを見学してもかまいませんか	3.52	36.50%	14.47%	24.28%	14.47%	10.29%	622	23

授業の評価

NO	設問文	平均点	回答率					有効回答	無効回答
			5	4	3	2	1		
11	このレッスンを総合的に評価して満足していますか	4.74	そう思う 80.78%	ややそう思う 14.73%	どちらとも いえない 3.10%	あまりそう 思わない 0.16%	そう思わない 1.24%	645	0



2016年度前期 授業改善のためのアンケート レッスン用 集計結果

集計区分 学部-アンサンブルラボ

履修者数	183
回答数	68
回答率	37.16%

あなた自身について

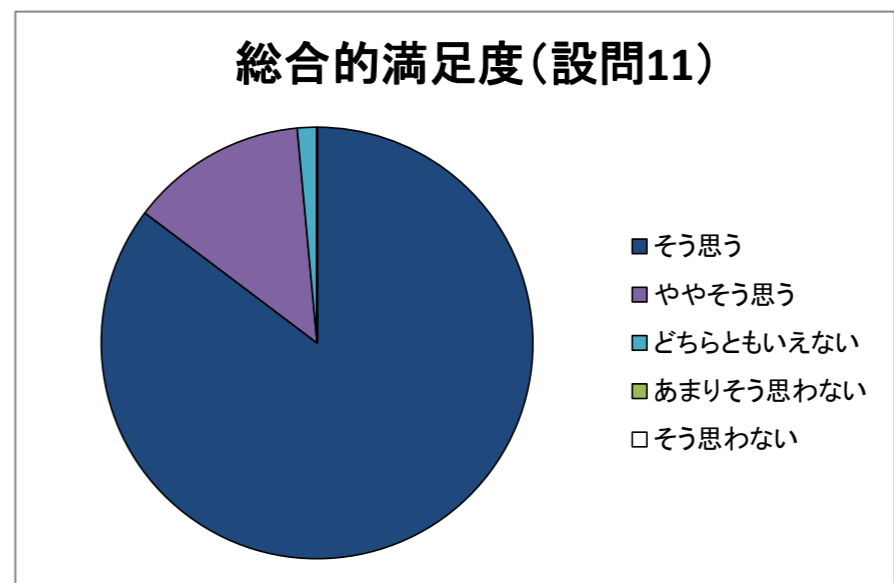
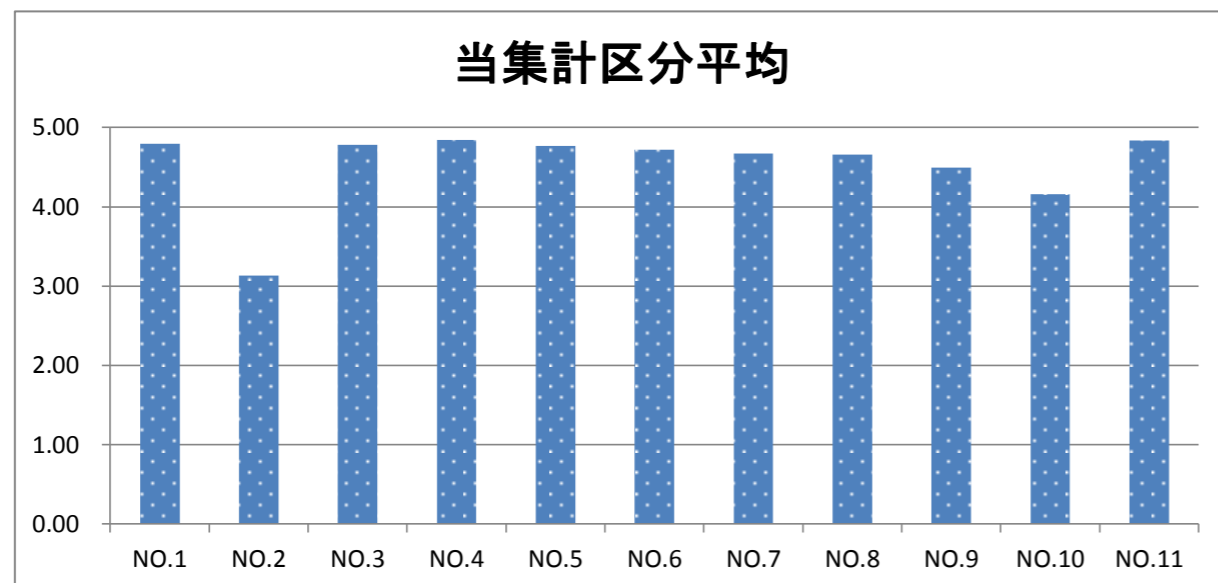
NO	設問文	平均点	回答率					有効回答	無効回答
			5	4	3	2	1		
1	このレッスンに何回出席しましたか。	4.79	半期15-13回 通年30-26回	半期12-10回 通年25-20回	半期9-7回 通年19-14回	半期6-4回 通年13-8回	半期3回以下 通年7回以下	68	0
			79.41%	20.59%	0.00%	0.00%	0.00%		
2	このレッスンのために一週間で平均どのくらい予習・復習しましたか。	3.13	4時間以上	3-4時間	2-3時間	1-2時間	1時間未満	68	0
			19.12%	16.18%	29.41%	29.41%	5.88%		
3	熱意をもってこのレッスンに臨みましたか。	4.78	そう思う	ややそう思う	どちらとも いえない	あまりそう 思わない	そう思わない	68	0
			79.41%	19.12%	1.47%	0.00%	0.00%		

授業科目について

NO	設問文	平均点	回答率					有効回答	無効回答
			5	4	3	2	1		
4	レッスンに対する教員の意欲や熱意を感じましたか	4.84	89.06%	7.81%	1.56%	1.56%	0.00%	64	4
5	教員とのコミュニケーションは上手くとれていましたか	4.77	82.81%	12.50%	3.13%	1.56%	0.00%	64	4
6	レッスンを通じて、演奏技術は上達しましたか	4.72	76.56%	18.75%	4.69%	0.00%	0.00%	64	4
7	レッスンの開始・終了時刻は守られていましたか	4.67	81.25%	9.38%	6.25%	1.56%	1.56%	64	4
8	休講は少なく、通常通りレッスンは実施されましたか	4.66	79.69%	12.50%	3.13%	3.13%	1.56%	64	4
9	他の教員のレッスンを受けてみたいと思いますか	4.49	65.57%	19.67%	13.11%	1.64%	0.00%	61	7
10	他の人が自分のレッスンを見学してもかまいませんか	4.16	61.90%	4.76%	23.81%	6.35%	3.17%	63	5

授業の評価

NO	設問文	平均点	回答率					有効回答	無効回答
			5	4	3	2	1		
11	このレッスンを総合的に評価して満足していますか	4.84	85.29%	13.24%	1.47%	0.00%	0.00%	68	0



2015年度前期 授業改善のためのアンケート レッスン用 集計結果

集計区分 学部-教職ピアノ実習(グループ)

履修者数	389
回答数	236
回答率	60.67%

あなた自身について

NO	設問文	平均点	回答率					有効回答	無効回答
			5	4	3	2	1		
1	このレッスンに何回出席しましたか。	4.87	半期15-13回 通年30-26回	半期12-10回 通年25-20回	半期9-7回 通年19-14回	半期6-4回 通年13-8回	半期3回以下 通年7回以下	236	0
			88.98%	10.17%	0.42%	0.00%	0.42%		
2	このレッスンのために一週間で平均どのくらい予習・復習しましたか。	2.86	4時間以上	3-4時間	2-3時間	1-2時間	1時間未満	236	0
			13.56%	13.98%	27.97%	33.90%	10.59%		
3	熱意をもってこのレッスンに臨みましたか。	4.50	そう思う	ややそう思う	どちらとも いえない	あまりそう 思わない	そう思わない	236	0
			58.05%	34.75%	6.78%	0.00%	0.42%		

授業科目について

NO	設問文	平均点	回答率					有効回答	無効回答
			5	4	3	2	1		
4	レッスンに対する教員の意欲や熱意を感じましたか	4.71	76.62%	19.91%	1.73%	0.87%	0.87%	231	5
5	教員とのコミュニケーションは上手くとれていましたか	4.58	71.00%	20.78%	5.19%	1.30%	1.73%	231	5
6	レッスンを通じて、演奏技術は上達しましたか	4.47	60.00%	31.30%	6.09%	0.87%	1.74%	230	6
7	レッスンの開始・終了時刻は守られていましたか	4.68	77.06%	16.88%	4.33%	0.43%	1.30%	231	5
8	休講は少なく、通常通りレッスンは実施されましたか	4.89	91.30%	6.96%	1.30%	0.00%	0.43%	230	6
9	他の教員のレッスンを受けてみたいと思いますか	3.67	35.50%	20.35%	25.11%	13.42%	5.63%	231	5
10	他の人が自分のレッスンを見学してもかまいませんか	3.48	31.74%	18.26%	26.52%	13.48%	10.00%	230	6

授業の評価

NO	設問文	平均点	回答率					有効回答	無効回答
			5	4	3	2	1		
11	このレッスンを総合的に評価して満足していますか	4.53	66.95%	23.31%	7.20%	0.42%	2.12%	236	0

