

2019 年度 前期 授業に関するアンケート

区分別集計結果表

学部・専攻科-講義全体

学部・専攻科-教養科目

学部・専攻科-レッスン全体

学部-アンサンブルラボ

学部-教職ピアノ実習(グループ)

大学院-レッスン

洗足学園音楽大学・大学院

2019年度前期 授業に関するアンケート 講義用 全体集計結果

集計区分 学部・専攻科-講義

履修者数	7693
回答数	3869
回答率	50.29%

あなた自身について

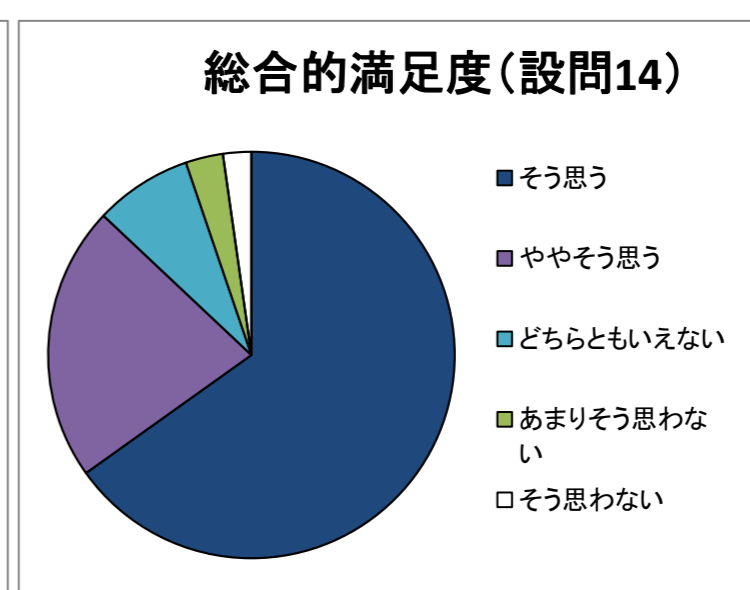
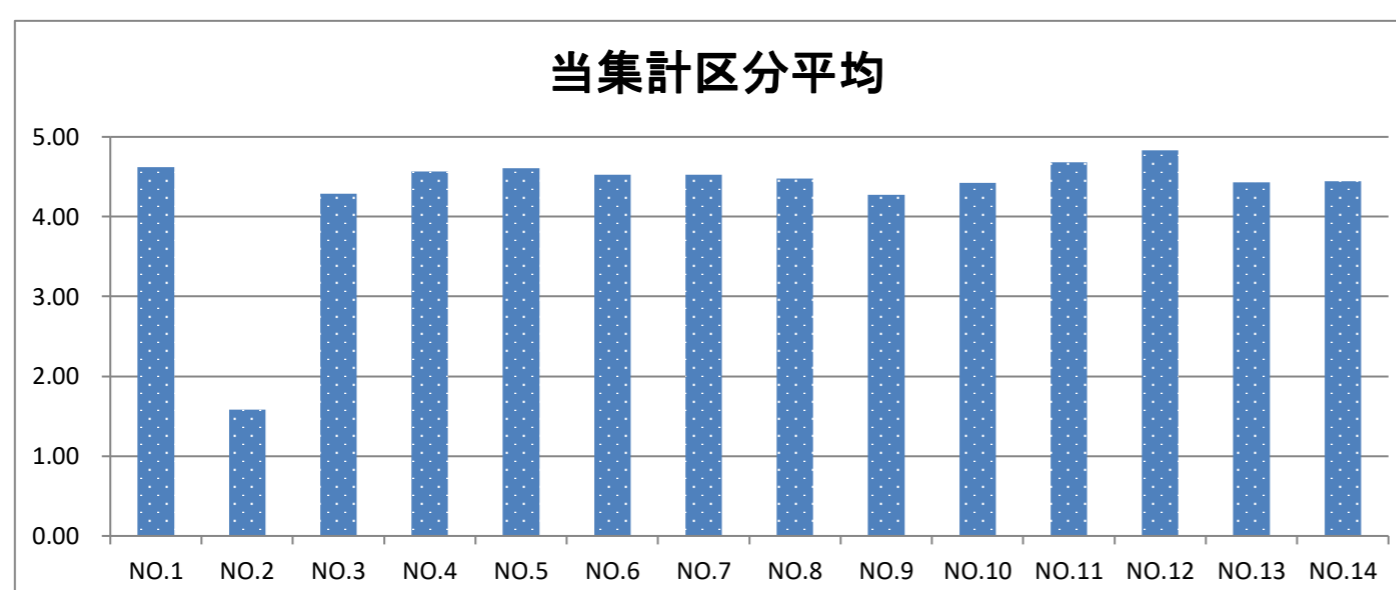
NO	設問文	平均点	回答率					有効回答	無効回答
			5	4	3	2	1		
1	この授業に何回出席しましたか。	4.62	半期15-13回 通年30-26回	半期12-10回 通年25-20回	半期9-7回 通年19-14回	半期6-4回 通年13-8回	半期3回以下 通年7回以下	3869	0
			69.68%	25.07%	3.49%	0.98%	0.78%		
2	この授業のために一週間で平均どのくらい予習・復習しましたか。	1.58	4時間以上	3-4時間	2-3時間	1-2時間	1時間未満	3869	0
			4.52%	2.53%	5.58%	21.50%	65.86%		
3	熱意をもってこの授業に臨みましたか。	4.29	そう思う	ややそう思う	どちらとも いえない	あまりそう 思わない	そう思わない	3869	0
			51.12%	32.46%	11.86%	3.36%	1.19%		

授業科目について

NO	設問文	平均点	回答率					有効回答	無効回答
			5	4	3	2	1		
4	シラバス(主題と目標、授業計画)に沿って授業が行われましたか	4.57	70.26%	19.85%	7.29%	1.40%	1.21%	3648	221
5	授業に対する教員の意欲や熱意を感じましたか	4.61	73.18%	18.21%	5.86%	1.60%	1.16%	3636	233
6	教員の声や話し方は明瞭で聞き取りやすかったですか	4.53	71.26%	17.24%	6.54%	2.90%	2.07%	3626	243
7	板書や視聴覚教材の利用は適切でしたか	4.52	69.28%	19.07%	7.84%	2.24%	1.57%	3623	246
8	授業に集中できるよう配慮をしていましたか (私語の防止、遅刻などへの対応)	4.48	66.47%	20.82%	8.48%	2.46%	1.77%	3621	248
9	学生から質問や発言をしやすい雰囲気でしたか	4.27	60.25%	18.74%	12.26%	5.33%	3.42%	3623	246
10	この授業を受講して有意義でしたか	4.43	64.67%	21.60%	7.90%	3.23%	2.60%	3620	249
11	授業の開始・終了時刻は守られていましたか	4.68	78.31%	14.88%	4.55%	1.44%	0.83%	3623	246
12	休講は少なく、通常通り授業は実施されましたか	4.83	88.09%	8.31%	2.73%	0.41%	0.44%	3620	249
13	この授業は全体としてわかりやすかったですか	4.43	65.39%	20.41%	8.23%	3.59%	2.38%	3620	249

授業の評価

NO	設問文	平均点	回答率					有効回答	無効回答
			5	4	3	2	1		
14	この授業を総合的に評価して満足していますか	4.45	65.13%	21.89%	7.75%	2.97%	2.25%	3869	0



2019年度前期 授業に関するアンケート 講義用 全体集計結果

集計区分 学部・専攻科-教養科目

履修者数	2170
回答数	1096
回答率	50.51%

あなた自身について

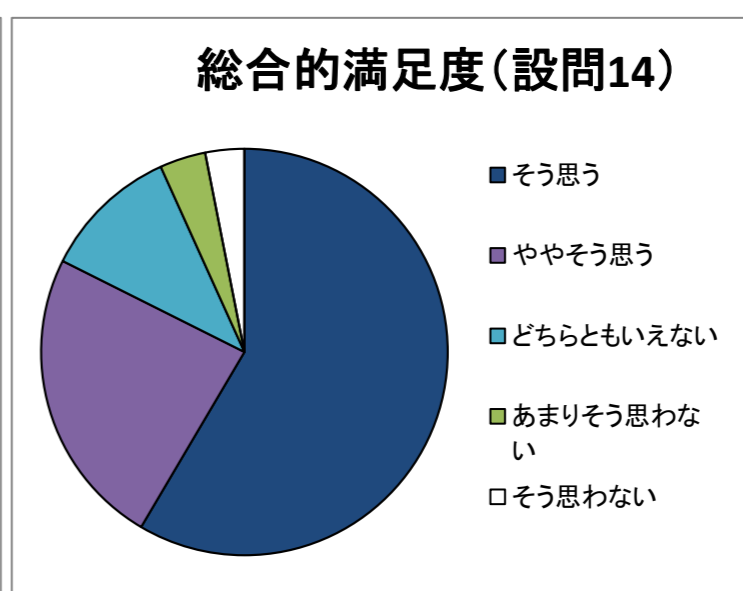
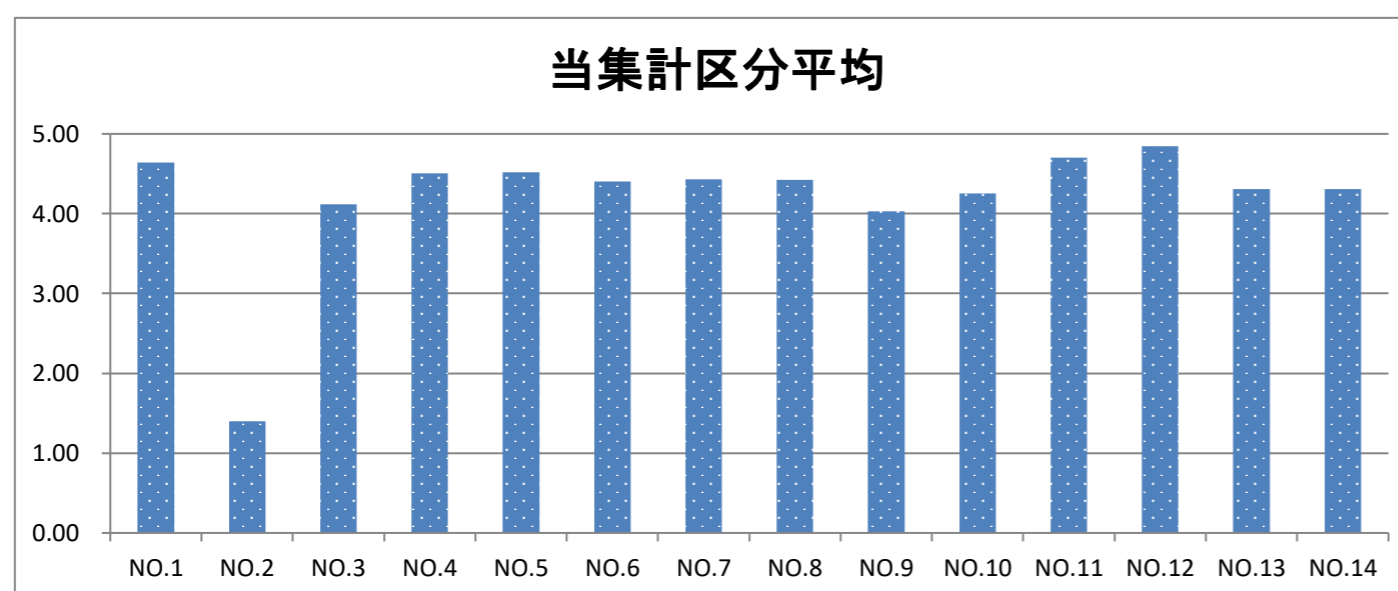
NO	設問文	平均点	回答率					有効回答	無効回答
			5	4	3	2	1		
1	この授業に何回出席しましたか。	4.64	半期15-13回 通年30-26回	半期12-10回 通年25-20回	半期9-7回 通年19-14回	半期6-4回 通年13-8回	半期3回以下 通年7回以下	1096	0
			69.07%	27.10%	3.28%	0.27%	0.27%		
2	この授業のために一週間で平均どのくらい予習・復習しましたか。	1.40	4時間以上	3-4時間	2-3時間	1-2時間	1時間未満	1096	0
			2.01%	1.37%	4.20%	19.53%	72.90%		
3	熱意をもってこの授業に臨みましたか。	4.12	そう思う	ややそう思う	どちらとも いえない	あまりそう 思わない	そう思わない	1096	0
			43.34%	33.85%	15.88%	5.38%	1.55%		

授業科目について

NO	設問文	平均点	回答率					有効回答	無効回答
			5	4	3	2	1		
4	シラバス(主題と目標、授業計画)に沿って授業が行われましたか	4.51	66.03%	22.84%	8.28%	1.52%	1.33%	1051	45
5	授業に対する教員の意欲や熱意を感じましたか	4.52	67.97%	21.03%	7.17%	2.29%	1.53%	1046	50
6	教員の声や話し方は明瞭で聞き取りやすかったですか	4.40	65.13%	19.25%	9.20%	3.35%	3.07%	1044	52
7	板書や視聴覚教材の利用は適切でしたか	4.43	64.08%	21.74%	9.10%	3.07%	2.01%	1044	52
8	授業に集中できるよう配慮をされていましたか (私語の防止、遅刻などへの対応)	4.42	64.59%	20.25%	10.08%	2.78%	2.30%	1042	54
9	学生から質問や発言をしやすい雰囲気でしたか	4.03	50.81%	19.56%	16.87%	7.57%	5.18%	1043	53
10	この授業を受講して有意義でしたか	4.25	56.92%	23.08%	11.63%	5.00%	3.37%	1040	56
11	授業の開始・終了時刻は守られていましたか	4.70	78.41%	15.26%	4.99%	0.96%	0.38%	1042	54
12	休講は少なく、通常通り授業は実施されましたか	4.85	88.86%	7.59%	3.07%	0.19%	0.29%	1041	55
13	この授業は全体としてわかりやすかったですか	4.31	58.83%	23.03%	11.04%	4.41%	2.69%	1042	54

授業の評価

NO	設問文	平均点	回答率					有効回答	無効回答
			5	4	3	2	1		
14	この授業を総合的に評価して満足していますか	4.31	58.49%	23.91%	10.86%	3.65%	3.10%	1096	0



2019年度前期 授業に関するアンケート レッスン用 全体集計結果

集計区分 学部・専攻科レッスン用-全体

履修者数	1506
回答数	576
回答率	38.25%

あなた自身について

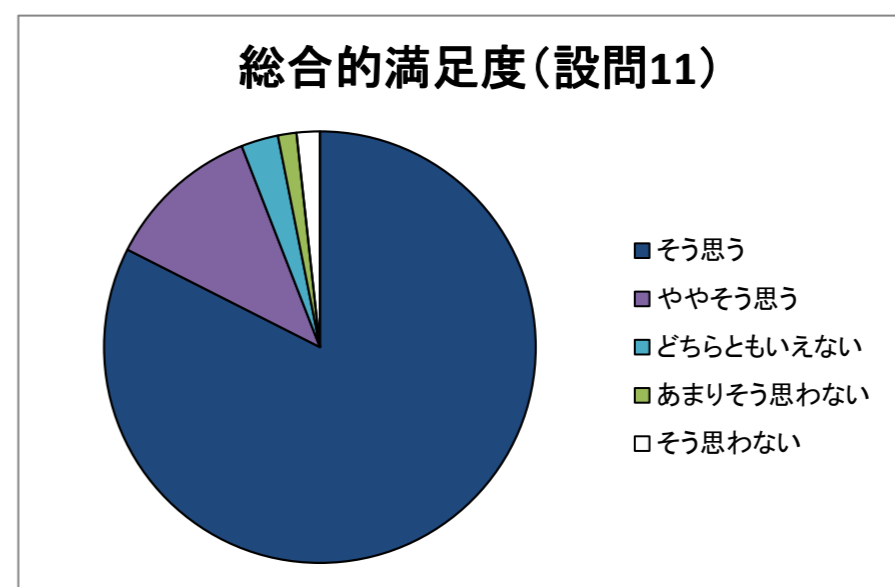
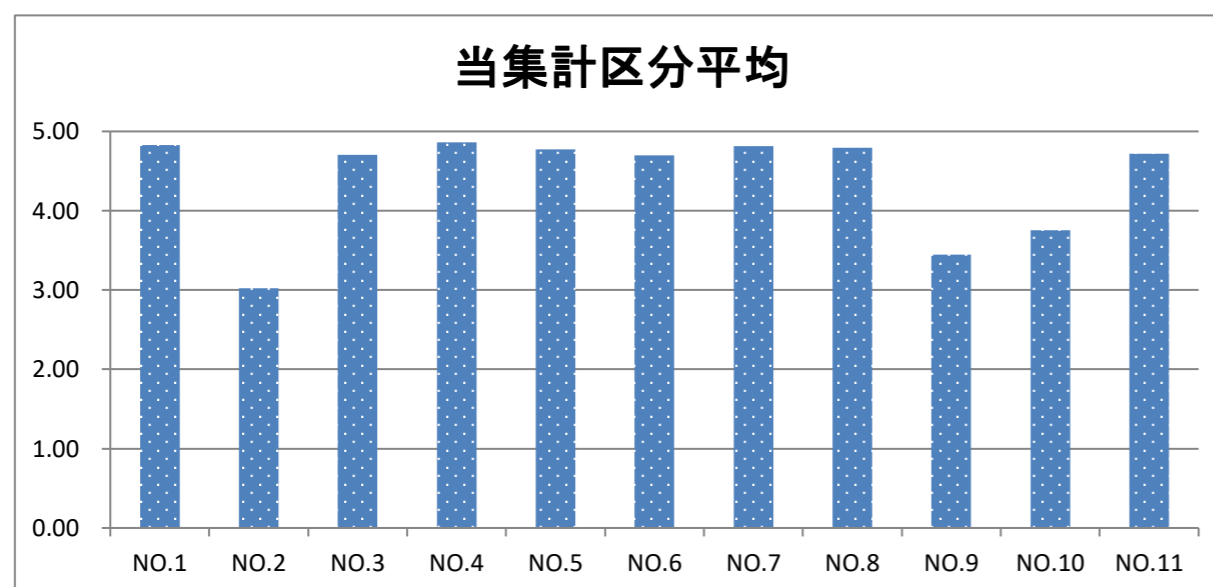
NO	設問文	平均点	回答率					有効回答	無効回答
			5	4	3	2	1		
1	このレッスンに何回出席しましたか。	4.83	半期15-13回 通年30-26回	半期12-10回 通年25-20回	半期9-7回 通年19-14回	半期6-4回 通年13-8回	半期3回以下 通年7回以下	576	0
			84.55%	13.72%	1.56%	0.17%	0.00%		
2	このレッスンのために一週間で平均どのくらい予習・復習しましたか。	3.02	4時間以上	3-4時間	2-3時間	1-2時間	1時間未満	576	0
			23.61%	11.63%	19.79%	32.99%	11.98%		
3	熱意をもってこのレッスンに臨みましたか。	4.70	そう思う	ややそう思う	どちらとも いえない	あまりそう 思わない	そう思わない	576	0
			74.83%	21.35%	3.30%	0.35%	0.17%		

授業科目について

NO	設問文	平均点	回答率					有効回答	無効回答
			5	4	3	2	1		
4	レッスンに対する教員の意欲や熱意を感じましたか	4.86	88.74%	9.38%	1.50%	0.38%	0.00%	533	43
5	教員とのコミュニケーションは上手くとれていましたか	4.77	83.99%	11.49%	3.01%	0.75%	0.75%	531	45
6	レッスンを通じて、演奏技術は上達しましたか	4.70	76.32%	18.61%	3.95%	0.75%	0.38%	532	44
7	レッスンの開始・終了時刻は守られていましたか	4.81	86.25%	10.36%	1.69%	1.69%	0.00%	531	45
8	休講は少なく、通常通りレッスンは実施されましたか	4.80	86.28%	9.77%	2.07%	1.13%	0.75%	532	44
9	他の教員のレッスンを受けてみたいと思いますか	3.44	33.40%	14.91%	24.91%	16.23%	10.57%	530	46
10	他の人が自分のレッスンを見学してもかまいませんか	3.75	44.82%	15.82%	18.64%	11.30%	9.42%	531	45

授業の評価

NO	設問文	平均点	回答率					有効回答	無効回答
			5	4	3	2	1		
11	このレッスンを総合的に評価して満足していますか	4.72	82.47%	11.63%	2.78%	1.39%	1.74%	576	0



2019年度前期 授業に関するアンケート レッスン用 集計結果

集計区分 学部-アンサンブルラボ

履修者数	188
回答数	51
回答率	27.13%

あなた自身について

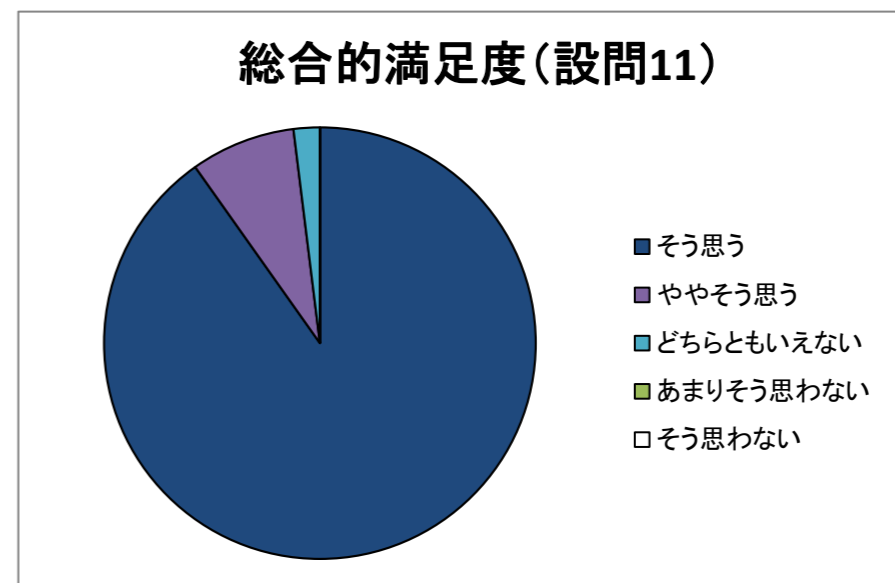
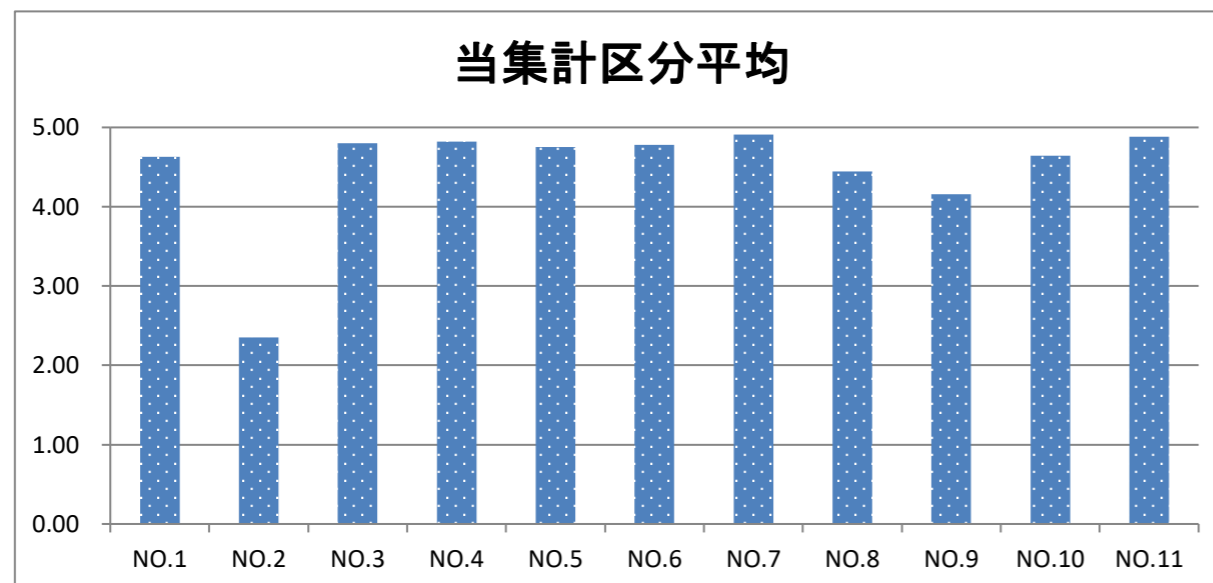
NO	設問文	平均点	回答率					有効回答	無効回答
			5	4	3	2	1		
1	このレッスンに何回出席しましたか。	4.63	半期15-13回 通年30-26回	半期12-10回 通年25-20回	半期9-7回 通年19-14回	半期6-4回 通年13-8回	半期3回以下 通年7回以下	51	0
			70.59%	21.57%	7.84%	0.00%	0.00%		
2	このレッスンのために一週間で平均どのくらい予習・復習しましたか。	2.35	4時間以上	3-4時間	2-3時間	1-2時間	1時間未満	51	0
			9.80%	5.88%	25.49%	27.45%	31.37%		
3	熱意をもってこのレッスンに臨みましたか。	4.80	そう思う	ややそう思う	どちらとも いえない	あまりそう 思わない	そう思わない	51	0
			82.35%	15.69%	1.96%	0.00%	0.00%		

授業科目について

NO	設問文	平均点	回答率					有効回答	無効回答
			5	4	3	2	1		
4	レッスンに対する教員の意欲や熱意を感じましたか	4.82	84.44%	13.33%	2.22%	0.00%	0.00%	45	6
5	教員とのコミュニケーションは上手くとれていましたか	4.76	80.00%	15.56%	4.44%	0.00%	0.00%	45	6
6	レッスンを通じて、演奏技術は上達しましたか	4.78	80.00%	17.78%	2.22%	0.00%	0.00%	45	6
7	レッスンの開始・終了時刻は守られていましたか	4.91	91.11%	8.89%	0.00%	0.00%	0.00%	45	6
8	休講は少なく、通常通りレッスンは実施されましたか	4.44	66.67%	22.22%	2.22%	6.67%	2.22%	45	6
9	他の教員のレッスンを受けてみたいと思いますか	4.16	60.00%	13.33%	13.33%	8.89%	4.44%	45	6
10	他の人が自分のレッスンを見学してもかまいませんか	4.64	82.22%	4.44%	8.89%	4.44%	0.00%	45	6

授業の評価

NO	設問文	平均点	回答率					有効回答	無効回答
			5	4	3	2	1		
11	このレッスンを総合的に評価して満足していますか	4.88	90.20%	7.84%	1.96%	0.00%	0.00%	51	0



2019年度前期 授業に関するアンケート レッスン用 集計結果

集計区分 学部-教職ピアノ実習(グループ)

履修者数	385
回答数	229
回答率	59.48%

あなた自身について

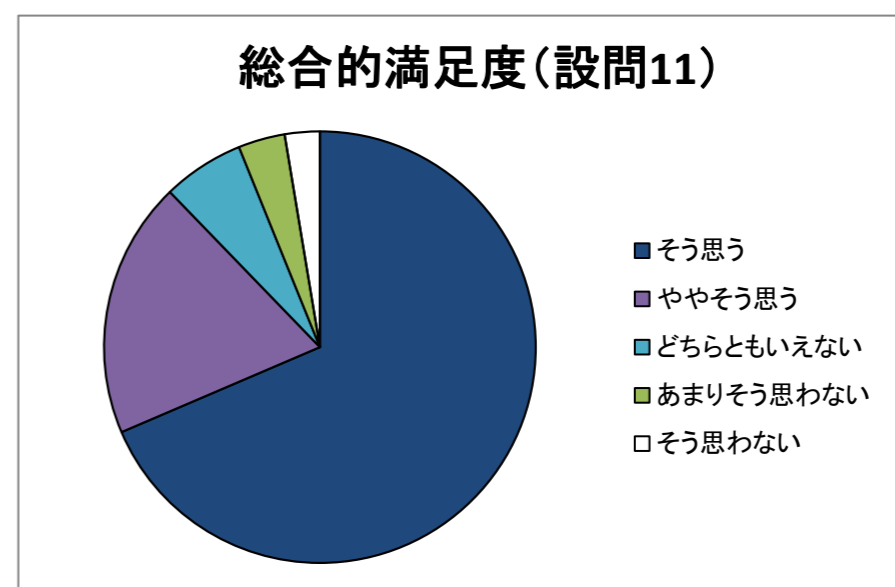
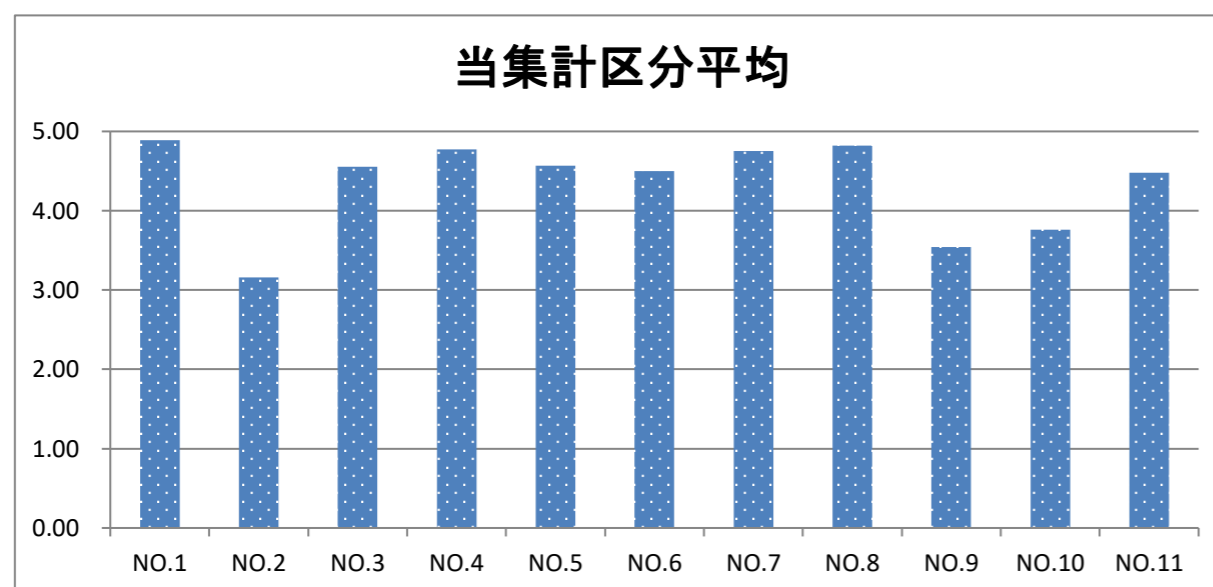
NO	設問文	平均点	回答率					有効回答	無効回答
			5	4	3	2	1		
1	このレッスンに何回出席しましたか。	4.89	半期15-13回 通年30-26回	半期12-10回 通年25-20回	半期9-7回 通年19-14回	半期6-4回 通年13-8回	半期3回以下 通年7回以下	229	0
			89.08%	10.48%	0.44%	0.00%	0.00%		
2	このレッスンのために一週間で平均どのくらい予習・復習しましたか。	3.16	4時間以上	3-4時間	2-3時間	1-2時間	1時間未満	229	0
			26.20%	15.72%	16.16%	31.44%	10.48%		
3	熱意をもってこのレッスンに臨みましたか。	4.55	そう思う	ややそう思う	どちらとも いえない	あまりそう 思わない	そう思わない	229	0
			63.76%	28.82%	6.55%	0.87%	0.00%		

授業科目について

NO	設問文	平均点	回答率					有効回答	無効回答
			5	4	3	2	1		
4	レッスンに対する教員の意欲や熱意を感じましたか	4.77	82.55%	13.21%	3.30%	0.94%	0.00%	212	17
5	教員とのコミュニケーションは上手くとれていましたか	4.57	72.04%	18.48%	5.69%	1.90%	1.90%	211	18
6	レッスンを通じて、演奏技術は上達しましたか	4.50	63.51%	26.54%	7.11%	1.90%	0.95%	211	18
7	レッスンの開始・終了時刻は守られていましたか	4.75	83.89%	10.43%	2.84%	2.84%	0.00%	211	18
8	休講は少なく、通常通りレッスンは実施されましたか	4.82	87.20%	9.00%	2.84%	0.47%	0.47%	211	18
9	他の教員のレッスンを受けてみたいと思いますか	3.54	33.18%	18.48%	25.59%	14.69%	8.06%	211	18
10	他の人が自分のレッスンを見学してもかまいませんか	3.76	39.81%	20.85%	22.27%	9.95%	7.11%	211	18

授業の評価

NO	設問文	平均点	回答率					有効回答	無効回答
			5	4	3	2	1		
11	このレッスンを総合的に評価して満足していますか	4.48	68.56%	19.21%	6.11%	3.49%	2.62%	229	0



2019年度前期 授業に関するアンケート レッスン用 全体集計結果

集計区分 大学院-レッスン

履修者数	13
回答数	3
回答率	23.08%

あなた自身について

NO	設問文	平均点	回答率					有効回答	無効回答
			5	4	3	2	1		
1	このレッスンに何回出席しましたか。	5.00	半期15-13回 通年30-26回	半期12-10回 通年25-20回	半期9-7回 通年19-14回	半期6-4回 通年13-8回	半期3回以下 通年7回以下	3	0
			100.00%	0.00%	0.00%	0.00%	0.00%		
2	このレッスンのために一週間で平均どのくらい予習・復習しましたか。	3.00	4時間以上	3-4時間	2-3時間	1-2時間	1時間未満	3	0
			33.33%	0.00%	33.33%	0.00%	33.33%		
3	熱意をもってこのレッスンに臨みましたか。	5.00	そう思う	ややそう思う	どちらとも いえない	あまりそう 思わない	そう思わない	3	0
			100.00%	0.00%	0.00%	0.00%	0.00%		

授業科目について

NO	設問文	平均点	回答率					有効回答	無効回答
			5	4	3	2	1		
4	レッスンに対する教員の意欲や熱意を感じましたか	5.00	そう思う	ややそう思う	どちらとも いえない	あまりそう 思わない	そう思わない	3	0
			100.00%	0.00%	0.00%	0.00%	0.00%		
5	教員とのコミュニケーションは上手くとれていましたか	5.00	そう思う	ややそう思う	どちらとも いえない	あまりそう 思わない	そう思わない	3	0
			100.00%	0.00%	0.00%	0.00%	0.00%		
6	レッスンを通じて、演奏技術は上達しましたか	5.00	そう思う	ややそう思う	どちらとも いえない	あまりそう 思わない	そう思わない	3	0
			100.00%	0.00%	0.00%	0.00%	0.00%		
7	レッスンの開始・終了時刻は守られていましたか	5.00	そう思う	ややそう思う	どちらとも いえない	あまりそう 思わない	そう思わない	3	0
			100.00%	0.00%	0.00%	0.00%	0.00%		
8	休講は少なく、通常通りレッスンは実施されましたか	5.00	そう思う	ややそう思う	どちらとも いえない	あまりそう 思わない	そう思わない	3	0
			100.00%	0.00%	0.00%	0.00%	0.00%		
9	他の教員のレッスンを受けてみたいと思いますか	2.67	そう思う	ややそう思う	どちらとも いえない	あまりそう 思わない	そう思わない	3	0
			33.33%	0.00%	0.00%	33.33%	33.33%		
10	他の人が自分のレッスンを見学してもかまいませんか	4.00	そう思う	ややそう思う	どちらとも いえない	あまりそう 思わない	そう思わない	3	0
			66.67%	0.00%	0.00%	33.33%	0.00%		

授業の評価

NO	設問文	平均点	回答率					有効回答	無効回答
			5	4	3	2	1		
11	このレッスンを総合的に評価して満足していますか	5.00	そう思う	ややそう思う	どちらとも いえない	あまりそう 思わない	そう思わない	3	0
			100.00%	0.00%	0.00%	0.00%	0.00%		

