

2022 年度 前期
授業に関するアンケート

区分別集計結果表

学部－講義

学部－レッスン

大学院－レッスン

大学院－講義

洗足学園音楽大学・大学院

2022年度前期（遠隔授業含む）授業に関するアンケート 講義用 集計結果

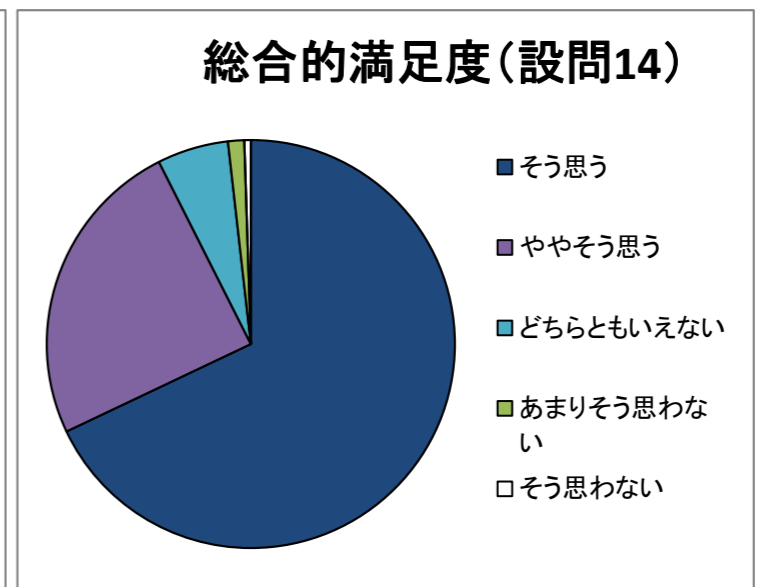
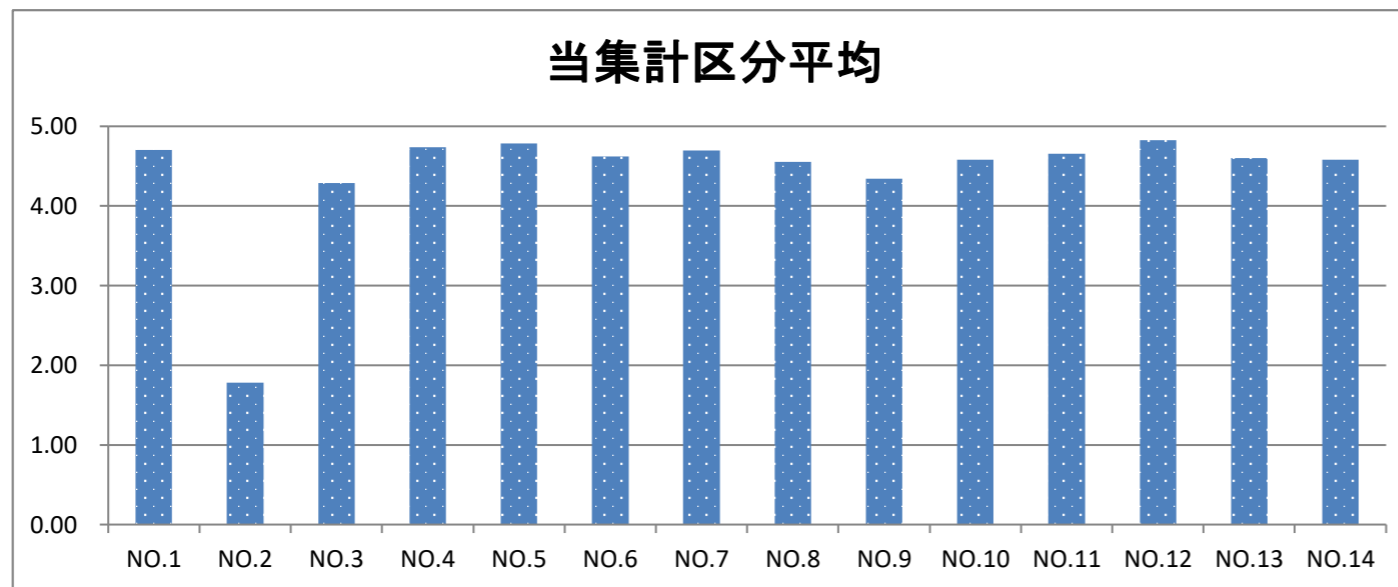
集計区分 **学部-講義全体**

履修者数	9460
回答数	4400
回答率	46.51%

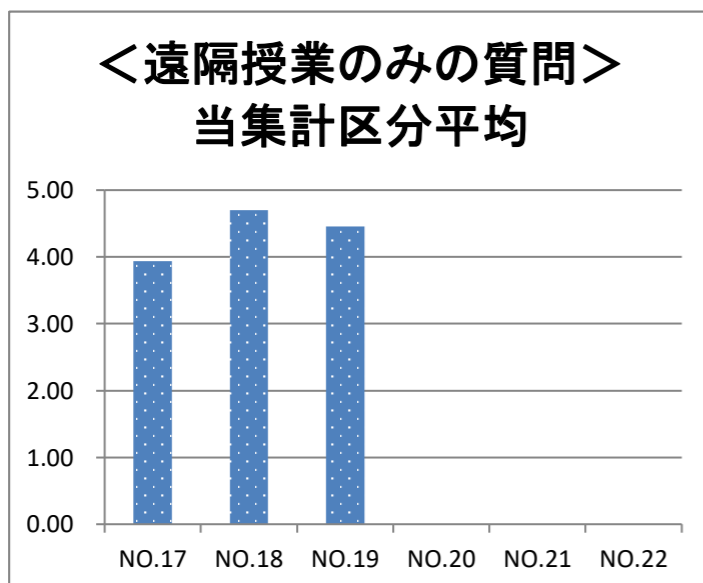
あなた自身について		平均点	回答率					有効回答	無効回答
NO	設問文		5	4	3	2	1		
1	この授業に何回出席しましたか。	4.68	半期15-13回 通年30-26回 75.32%	半期12-10回 通年25-20回 19.75%	半期9-7回 通年19-14回 3.07%	半期6-4回 通年13-8回 0.84%	半期3回以下 通年7回以下 1.02%	4400	0
2	この授業のために一週間で平均どのくらい予習・復習しましたか。	1.72	4時間以上 4.70%	3-4時間 2.77%	2-3時間 8.93%	1-2時間 27.20%	1時間未満 56.39%	4400	0
3	熱意をもってこの授業に臨みましたか。	4.42	そう思う 57.84%	ややそう思う 30.50%	どちらとも いえない 8.77%	あまりそう 思わない 2.00%	そう思わない 0.89%	4400	0

授業科目について		平均点	回答率					有効回答	無効回答
NO	設問文		5	4	3	2	1		
4	シラバス(主題と目標、授業計画)に沿って授業が行われましたか	4.73	79.50%	15.15%	4.10%	0.91%	0.34%	4078	322
5	授業に対する教員の意欲や熱意を感じましたか	4.73	80.34%	14.74%	3.32%	0.91%	0.69%	4064	336
6	教員の声や話し方は明瞭でわかりやすかったですか	4.60	74.72%	15.54%	5.73%	2.55%	1.46%	4047	353
7	板書や視聴覚教材、資料の提示方法は適切でしたか	4.64	76.07%	15.44%	5.49%	2.05%	0.94%	4041	359
8	授業に集中できるよう配慮をしていましたか (私語の防止、遅刻などへの対応)	4.61	73.68%	16.18%	7.88%	1.72%	0.55%	4012	388
9	学生から質問や発言する時間が与えられていましたか	4.55	73.15%	14.73%	8.00%	2.39%	1.72%	4011	389
10	この授業を受講して有意義でしたか	4.59	73.18%	17.77%	5.55%	1.98%	1.51%	4035	365
11	授業の開始・終了時刻は守られていましたか	4.80	85.98%	9.62%	3.27%	0.80%	0.32%	4001	399
12	休講は少なく、通常通り授業は実施されましたか	4.89	91.52%	6.54%	1.32%	0.37%	0.25%	4023	377
13	この授業は全体としてわかりやすかったですか	4.55	72.13%	17.35%	5.64%	3.26%	1.62%	4022	378

授業の評価		平均点	回答率					有効回答	無効回答
NO	設問文		5	4	3	2	1		
14	この授業を総合的に評価して満足していますか	4.58	72.36%	18.02%	5.95%	2.09%	1.57%	4400	0



授業科目について:遠隔授業のみの設問		平均点	回答率					有効回答	無効回答
NO	設問文		5	4	3	2	1		
17	遠隔授業を受講する際、主に使用している端末を教えてください	3.97	44.66%	12.38%	38.25%	4.71%	0.00%	2698	1702
18	遠隔授業での課題提出の指示はわかりやすかったですか	4.27	37.39%	56.02%	3.08%	3.50%	0.00%	714	3686
19	遠隔授業での課題の量は適切でしたか	4.22	33.19%	59.08%	3.86%	3.86%	0.00%	699	3701



2022年度前期 授業に関するアンケート レッスン用 全体集計結果

集計区分 学部-レッスン全体

履修者数	1772
回答数	701
回答率	39.56%

あなた自身について

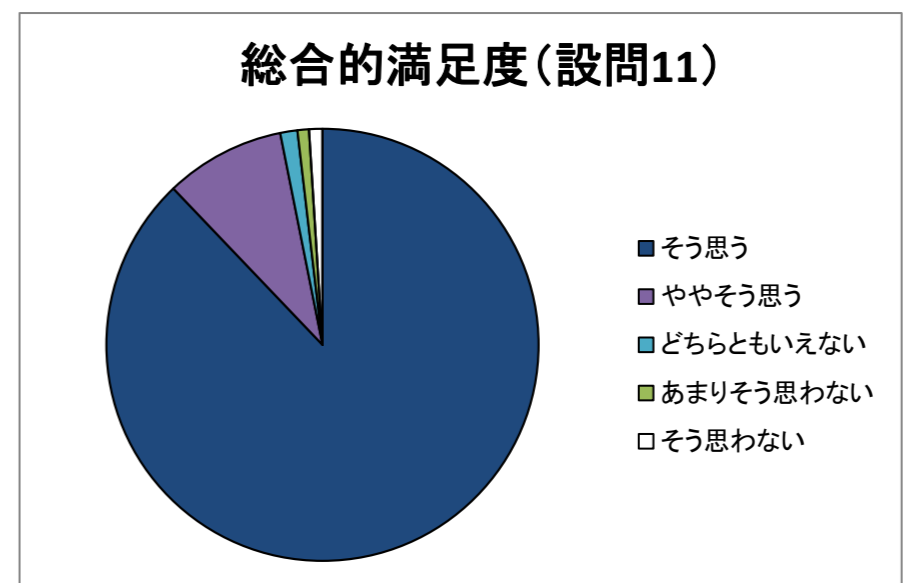
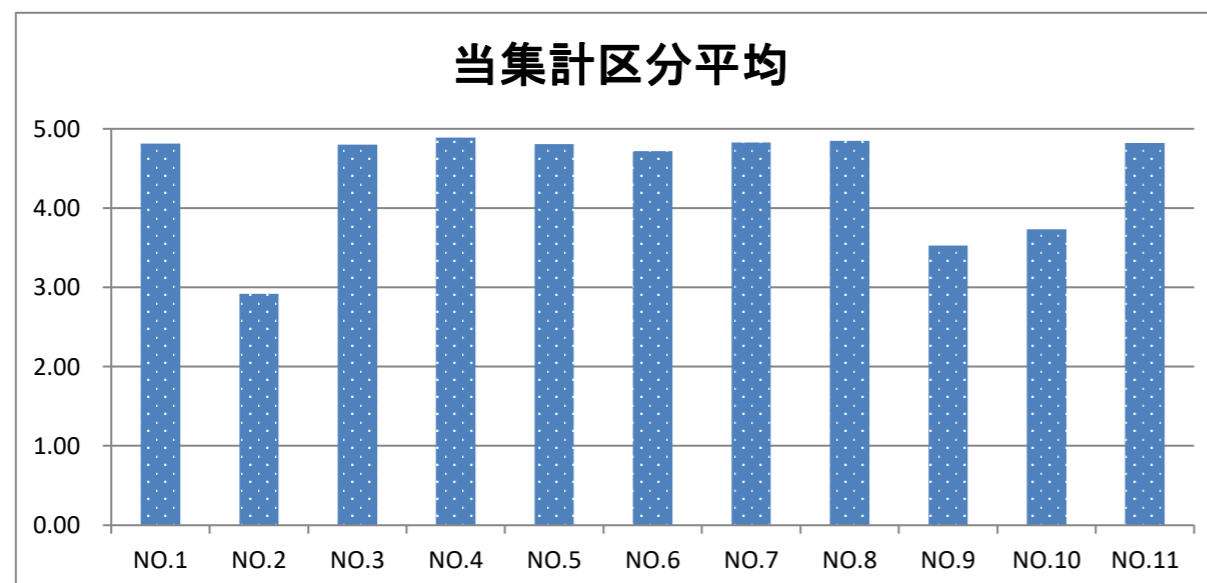
NO	設問文	平均点	回答率					有効回答	無効回答
			5	4	3	2	1		
1	このレッスンに何回出席しましたか。	4.81	半期15-13回 通年30-26回	半期12-10回 通年25-20回	半期9-7回 通年19-14回	半期6-4回 通年13-8回	半期3回以下 通年7回以下	701	0
			84.02%	13.84%	1.57%	0.43%	0.14%		
2	このレッスンのために一週間で平均どのくらい予習・復習しましたか。	2.92	4時間以上	3-4時間	2-3時間	1-2時間	1時間未満	701	0
			19.12%	11.27%	23.40%	34.66%	11.55%		
3	熱意をもってこのレッスンに臨みましたか。	4.80	そう思う	ややそう思う	どちらとも いえない	あまりそう 思わない	そう思わない	701	0
			83.74%	13.12%	2.43%	0.57%	0.14%		

授業科目について

NO	設問文	平均点	回答率					有効回答	無効回答
			5	4	3	2	1		
4	レッスンに対する教員の意欲や熱意を感じましたか	4.89	そう思う	ややそう思う	どちらとも いえない	あまりそう 思わない	そう思わない	652	49
			92.02%	5.67%	1.84%	0.15%	0.31%		
5	教員とのコミュニケーションは上手くとれていましたか	4.80	そう思う	ややそう思う	どちらとも いえない	あまりそう 思わない	そう思わない	649	52
			87.06%	7.86%	4.01%	0.62%	0.46%		
6	レッスンを通じて、演奏技術は上達しましたか	4.72	そう思う	ややそう思う	どちらとも いえない	あまりそう 思わない	そう思わない	647	54
			80.68%	13.91%	3.40%	0.62%	1.39%		
7	レッスンの開始・終了時刻は守られていましたか	4.83	そう思う	ややそう思う	どちらとも いえない	あまりそう 思わない	そう思わない	650	51
			87.54%	9.23%	2.00%	0.92%	0.31%		
8	休講は少なく、通常通りレッスンは実施されましたか	4.85	そう思う	ややそう思う	どちらとも いえない	あまりそう 思わない	そう思わない	647	54
			89.03%	8.50%	1.39%	0.46%	0.62%		
9	他の教員のレッスンを受けてみたいと思いますか	3.53	そう思う	ややそう思う	どちらとも いえない	あまりそう 思わない	そう思わない	643	58
			37.48%	12.75%	25.51%	13.69%	10.58%		
10	他の人が自分のレッスンを見学してもかまいませんか	3.74	そう思う	ややそう思う	どちらとも いえない	あまりそう 思わない	そう思わない	647	54
			47.30%	14.53%	15.15%	10.51%	12.52%		

授業の評価

NO	設問文	平均点	回答率					有効回答	無効回答
			5	4	3	2	1		
11	このレッスンを総合的に評価して満足していますか	4.82	そう思う	ややそう思う	どちらとも いえない	あまりそう 思わない	そう思わない	701	0
			87.87%	8.99%	1.28%	0.86%	1.00%		



2022年度前期 授業に関するアンケート レッスン用 全体集計結果

集計区分 大学院-レッスン

履修者数	11
回答数	6
回答率	54.55%

あなた自身について

NO	設問文	平均点	回答率					有効回答	無効回答
			5	4	3	2	1		
1	このレッスンに何回出席しましたか。	4.83	半期15-13回 通年30-26回	半期12-10回 通年25-20回	半期9-7回 通年19-14回	半期6-4回 通年13-8回	半期3回以下 通年7回以下	6	0
			83.33%	16.67%	0.00%	0.00%	0.00%		
2	このレッスンのために一週間で平均どのくらい予習・復習しましたか。	3.50	4時間以上	3-4時間	2-3時間	1-2時間	1時間未満	6	0
			33.33%	33.33%	0.00%	16.67%	16.67%		
3	熱意をもってこのレッスンに臨みましたか。	5.00	そう思う	ややそう思う	どちらとも いえない	あまりそう 思わない	そう思わない	6	0
			100.00%	0.00%	0.00%	0.00%	0.00%		

授業科目について

NO	設問文	平均点	回答率					有効回答	無効回答
			5	4	3	2	1		
4	レッスンに対する教員の意欲や熱意を感じましたか	5.00	そう思う	ややそう思う	どちらとも いえない	あまりそう 思わない	そう思わない	6	0
			100.00%	0.00%	0.00%	0.00%	0.00%		
5	教員とのコミュニケーションは上手くとれていましたか	4.83	83.33%	16.67%	0.00%	0.00%	0.00%	6	0
			83.33%	16.67%	0.00%	0.00%	0.00%		
6	レッスンを通じて、演奏技術は上達しましたか	5.00	100.00%	0.00%	0.00%	0.00%	0.00%	6	0
			100.00%	0.00%	0.00%	0.00%	0.00%		
7	レッスンの開始・終了時刻は守られていましたか	5.00	100.00%	0.00%	0.00%	0.00%	0.00%	6	0
			100.00%	0.00%	0.00%	0.00%	0.00%		
8	休講は少なく、通常通りレッスンは実施されましたか	4.83	83.33%	16.67%	0.00%	0.00%	0.00%	6	0
			83.33%	16.67%	0.00%	0.00%	0.00%		
9	他の教員のレッスンを受けてみたいと思いますか	3.67	50.00%	0.00%	16.67%	33.33%	0.00%	6	0
			50.00%	0.00%	16.67%	33.33%	0.00%		
10	他の人が自分のレッスンを見学してもかまいませんか	4.33	66.67%	0.00%	33.33%	0.00%	0.00%	6	0
			66.67%	0.00%	33.33%	0.00%	0.00%		

授業の評価

NO	設問文	平均点	回答率					有効回答	無効回答
			5	4	3	2	1		
11	このレッスンを総合的に評価して満足していますか	5.00	そう思う	ややそう思う	どちらとも いえない	あまりそう 思わない	そう思わない	6	0
			100.00%	0.00%	0.00%	0.00%	0.00%		

